

OVLÁDÁNÍ NABÍJEČE POMOCÍ APLIKACE

Vestavěný Bluetooth 4.0 modul umožňuje pohodlně ovládat nabíječ B6 nano a sledovat jeho činnost s pomocí aplikace na mobilním zařízení, jako je smartphone nebo tablet. Verzi aplikace pro operační systém iOS si můžete stáhnout z obchodu iTunes, verzi pro Android najdete na Google Play. Párování konkrétního mobilního zařízení s nabíječem není třeba; po stažení a nainstalování aplikace na vašem mobilním zařízení jen zapnete Bluetooth a spustíte aplikaci. B6 nano a vaše mobilní zařízení naváží spojení automaticky.

Pro stažení aplikace „SkyCharger“ oskenujte QR kód napravo.

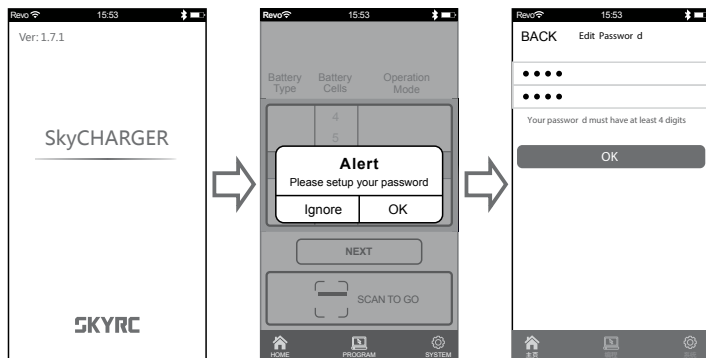


Oskenujte pro stažení aplikace

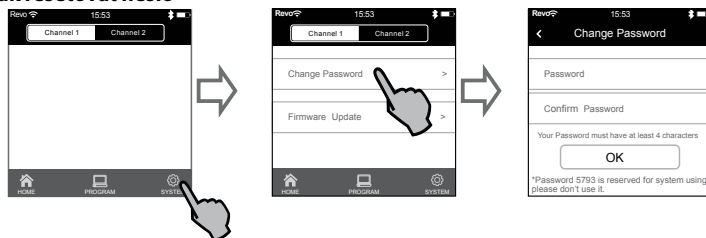
1. Provoz

- Připojte napájení B6 nano (do nabíječe zapojte síťový kabel a zapojte jej do sítě).
- K výstupu nabíječe připojte akumulátor, který chcete nabíjet.
- Na vašem mobilním zařízení zapněte funkci Bluetooth a spustíte aplikaci SkyCharger.

1) Spustíte aplikaci a nastavíte heslo (nenastavujte, prosím, „5793“ – to je vyhrazeno pro systémové použití).

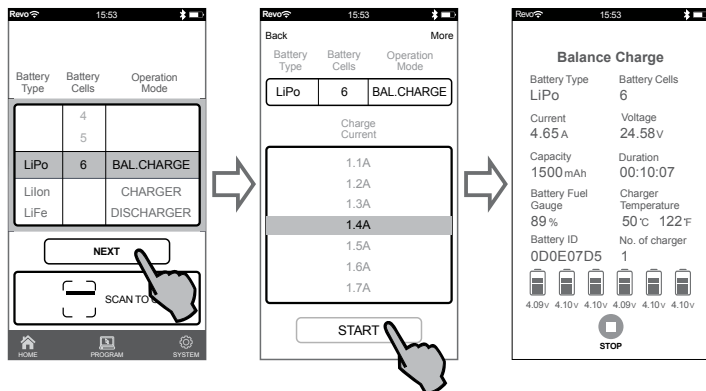


Jak resetovat heslo



2) Nastavení parametrů pro nabíjení (6S LiPo jako příklad)

Ke kanálům nabíječe připojte akumulátory, které chcete nabíjet, zvolte typ akumulátorů, nastavte počet článků. Stiskněte „Next“ (Další) pro nastavení nabíjecího proudu.



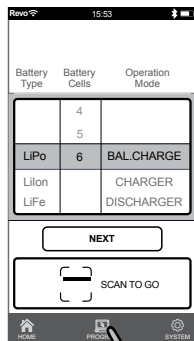


Instruktažní video

Oskenujte QR kód a shlédněte instruktažní video ukazující, jak ovládat a provozovat nabíječ s pomocí mobilního zařízení.



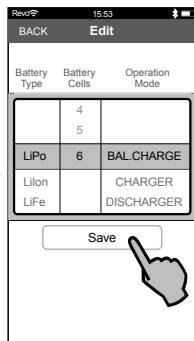
3) Jak používat paměť programů v aplikaci



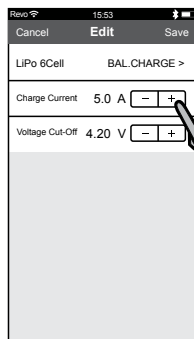
Stiskněte tlačítko „PROGRAM“.



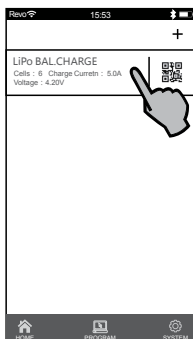
Stiskněte „+“ pro vytvoření nového programu.



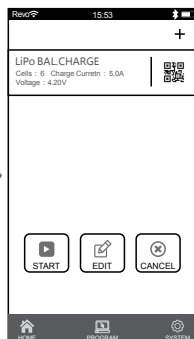
Zvolte typ akumulátoru, počet článků a požadovaný proces.



Stiskněte „Save“ pro uložení programu poté, co nastavíte nabíjecí proud a koncové napětí pro nabíjení.



Hotový nabíjecí program.



Stiskněte „START“ pro spuštění nabíjení.
Stiskněte „EDIT“ pro změnu nastavení programu.

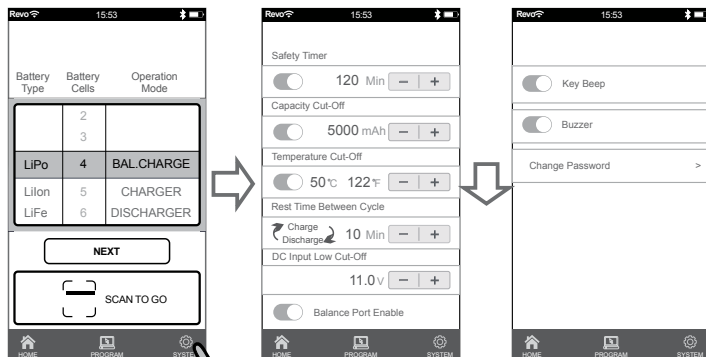


Instruktažní video

Oskenujte QR kód a shlédněte instruktažní video ukazující, jak používat paměť programů.



4) Systémová nastavení



Stiskněte pro vstup do menu Systémových nastavení.

5) SCAN TO GO

Automatický systém nabíjení „SCAN TO GO“ je unikátní funkcí B6 nano. S rostoucím počtem typů akumulátorů o různém počtu článků a kapacitě roste i počet různých nabíjecích programů, které jsou třeba pro jejich obsluhu. Potom je snadné udělat z nepozornosti či ve spěchu nějakou chybu, která může vést k poškození akumulátoru nebo dokonce způsobit nehodu.

Systém SCAN TO GO tento problém řeší tím, že uživateli umožňuje akumulátoru přiřadit QR kód, který obsahuje všechna data potřebná pro nabíjení nebo vybíjení. Uživatel může unikátní QR kód vytvořit s pomocí aplikace „SkyCharger“.

Kód poté vytisknete a nalepte na akumulátor. Na vašem smartphonu nebo tabletu spusťte aplikaci „SkyCharger“. Jelikož všechny potřebné údaje jsou obsaženy v QR kódu, jediné, co je třeba, je stisknout tlačítko „Scan“ a nabíjecí nebo vybíjecí proces se správnými parametry začne automaticky.

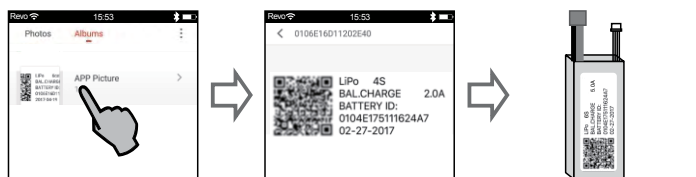
Jak vytisknout QR kód



Stiskněte ikonu QR kódu

QR kód uložte do Galerie (Gallery)

Otevřete Galerie

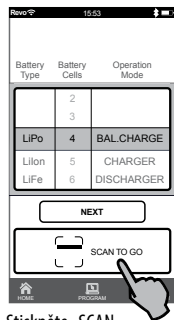


Zvolte QR kód a otevřete jej

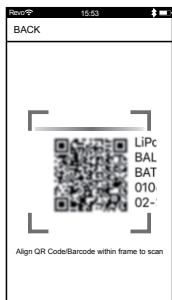
QR kód můžete vytisknout z vašeho mobilního zařízení nebo poslat obrázek QR kódu do počítače a vytisknout.

Vytiskněte QR kód nalepte na akumulátor.

Skenování pro spuštění programu



Stiskněte „SCAN TO GO“



Oskenujte QR kód pro spuštění programu



Instruktažní video

Oskenujte QR kód a shlédněte instruktažní video ukazující, jak používat funkci SCAN TO GO.

