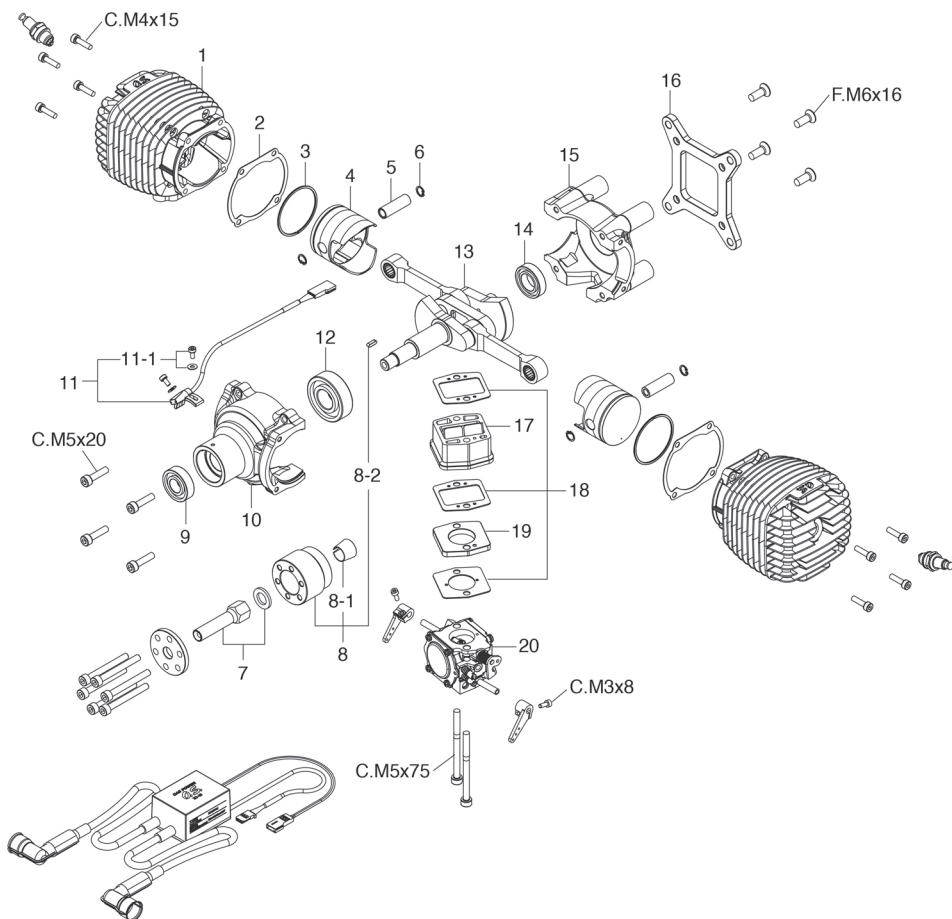


## ■ EXPLOZÍVNÍ VÝKRES MOTORU

\* Typ šroubů

C...Imbusový šroub



## ■ SEZNAM DÍLŮ MOTORU

č.	Kat. č.	Název
1	28603100	Válec motoru
2	28614000	Těsnění válce
3	28603401	Pístní kroužek
4	28603200	Píst
5	29706000	Pístní čep
6	29717000	Pojistka pístního čepu
7	28602100	Vodící hřídel
8	4AB08000	Sada unašeče vrtule
8-1	29708100	Vložka unašeče
8-2	29708200	Podélný čep
9	29730000	Kuličkové ložisko (přední)
10	4AB01000	Přední díl klikové skříně
11	74002A20	Sada snímače otáček
11-1	74002321	Upevňovací šroub snímače otáček (2ks)
12	28631000	Kuličkové ložisko (středové)
13	4AB02000	Sada klikové hřídele s ojnicemi
14	26730005	Kuličkové ložisko (zadní)
15	4AB01800	Zadní díl klikové skříně
16	4AB28000	Lože motoru
17	4AB18000	Sada membránového čerpadla
18	4AB15000	Sada těsnění a membrány karburátoru
19	4AB21000	Vložka karburátoru
20	4AB81000	Karburátor kompletní (HS-324A)
	4AB81410	Páka karburátoru (č. 8)
	74002A10	Modul zapalování (IG-10)
	71669010	Jiskřivá svíčka CM-6 (Rcexl)
	79871550	Šroub imbusový M5x50 (10ks)
	4AB09000	Podložka vrtule

### SADA IMBUSOVÝCH ŠROUBŮ (10ks)

kat. č.	Rozměr	Počet kusů použitých na motoru
79871110	M3x8	Upevňovací šroub páky karburátoru (2ks)
79871415	M4x15	Šrouby válce (8ks)
79871520	M5x20	Šrouby přední části klikové skříně (4ks)
79871575	M5x75	Upevňovací šrouby karburátoru (2ks)
79875616	M6x16(F)	Upevňovací šrouby motorového lože (4ks)

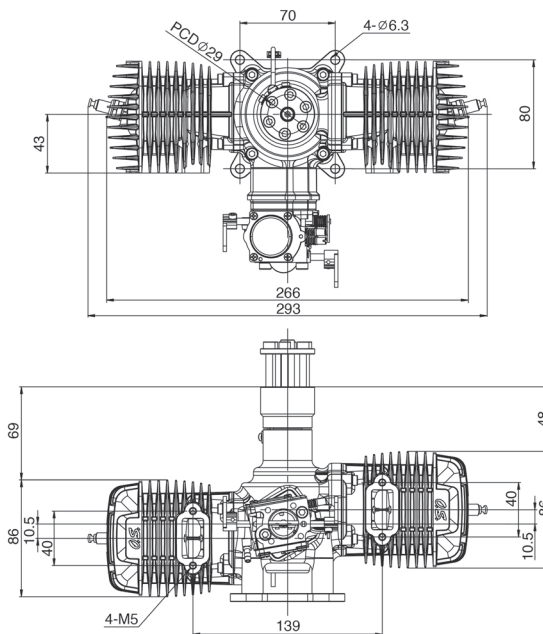
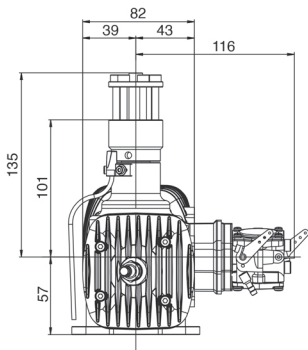
**O.S. ENGINE**

**GT-120T**

## ■ TŘÍPHELEDOVÝ VÝKRES MOTORU Rozměry (mm)

### TECHNICKÉ ÚDAJE

■ Zdvihový objem	59.91 ccm / 3.656 cu.in. x2
■ Vrtání	44.0 mm / 1.732 in.
■ Zdvih	39.4 mm / 1.551 in.
■ Provozní otáčky	1,600-8,000 r.p.m.
■ Výkon	10.0 ps / 9.86 hp / 7,000r.p.m.
■ Hmotnost	2.450 g / 86.42 oz. (Motor)
	150 g / 5.29 oz. (Zapalování)



**Pelikan Daniel**  
 Doubravice 110  
 533 53 Pardubice  
 tel: 466 260 133  
 info@pelikandaniel.com  
**www.pelikandaniel.com**



**O.S. ENGINES MFG. CO., LTD.**

6-15 3-Chome Imagawa Higashiumiyoshi-ku  
 Osaka 546-0003, Japan TEL. (06) 6702-0225  
 http://www.os-engines.co.jp FAX. (06) 6704-2722