



Délka bez listů nosného rotoru: 1120mm

Celková výška: 302mm

Šířka: 196mm

Hlavní převodové kolo: 106z Modul 1

Pastorek: 12z (11-13z tuningový)

Průměr hřídele motoru: 5-6mm (Délka 20-38mm)

Hlavní převodový poměr: 8.83 (8.15 - 9.63 tuningový)

Kolo stálého náhonu vyrovnávacího rotoru: 60z

Ocasní řemenice: 13z

Převodový poměr vyrovnávacího rotoru: 4.615

Hmotnost draku s listy: 1560g

Průměr hlavní hřídele: 10mm

Průměr hřídele nosného rotoru: 8mm

Průměr ocasního nosníku: 27mm

Šířka řemínku náhonu vyrovnávacího rotoru: 6mm

Tloušťka hlavního podvozku: 10mm (12mm tuningový)

Rozměry prostoru pro akumulátory: 290mm \* 53.5mm \* 60mm

**POZOR:** Tento model není hračka. Je určen pro samostatné sestavování a provozování osobami staršími 15 let.

Verze 1.2

Podívejte se, jestli na [www.xlpower-rc.com](http://www.xlpower-rc.com) nebo [www.kavanrc.com](http://www.kavanrc.com) není novější verze tohoto návodu.

Pokud nedodržíte následující pokyny, můžete nést odpovědnost za zranění osob nebo škody na majetku!

Vrtulník provozujte na otevřeném prostranství, kde nejsou v blízkosti jiné osoby. S vrtulníkem nelétejte na následujících místech a v situacích (jinak hrozí nebezpečí vážných nehod):

- na místech, kde se shromažďují děti nebo procházejí jiné osoby
- v rezidenčních oblastech a parcích
- v místnosti a v omezených prostorech
- za větrného počasí nebo za deště, sněžení, mlhy nebo jiných nepříznivých povětrnostních podmínek.

Při nastavování a provozování modelu dbejte na následující:

Před vzletem modelu vždy překontrolujte bezvadnou funkci RC soupravy.

Před vzletem vždy překontrolujte stav akumulátorů ve vysílači a v modelu. Letání s vybitými zdroji ve vysílači může vést k havárii.

Vždy věnujte pozornost dění v okolí a ostatním osobám, které v blízkosti rovněž provozují svoje modely.

Před vzletem vrtulníku se ujistěte, že všechny šrouby jsou spolehlivě dotažené. Jediný uvolněný šroub může způsobit vážnou nehodu.

Pravidelně provádějte veškerou potřebnou údržbu a předletovou kontrolu, abyste vrtulník stále udržovali v dobrém a bezpečném letuschopném stavu.

Nikdy nepoužívejte frekvenci, na níž současně provozuje svůj model někdo jiný. Rádiové signály mohou být rušeny a vy můžete v důsledku toho ztratit kontrolu nad modelem.

Pokud model vykazuje známky nenormálního chování nebo vydává neobvyklé zvuky, ihned přistaňte (nebo se vůbec nepokoušejte o vzlet) a odpojte pohonný akumulátor.

Nikdy nelétejte s modelem, jehož části jsou poškozené nebo vadné. Vyměňte všechny poškozené nebo opotřebené díly dříve, než se pokusíte znovu vzletnout.

Nikdy se nepřibližujte k otáčejícímu se rotoru. Jinak hrozí nebezpečí vážného zranění.


Bezprostředně po letu se nedotýkejte motoru. Může být horký natolik, že způsobí popáleniny.

Vrtulník provozujte jen venku a v bezpečné vzdálenosti od osob, protože nosný rotor pracuje ve vysokých otáčkách!

Při nastavování a testování by pilot a ostatní přihlížející osoby měly stát aspoň 10 metrů od modelu.

Začínající pilot by měl mít dohled a pomoc zkušeného pilota a nikdy nelétat sám!

# Vybavení potřebné ke stavbě

<p>Serva desky cyklicky: Miniserva nebo standardní serva (3x)</p>	<p>Regulátor otáček: 100-150 A (6s-8s) 80-120 A HV (12s)</p>	<p>Imbusové šroubováky: 1.5mm 2mm 2.5mm 2x 3mm 2x</p>
<p>Servo bočení/vyrovňovacího rotoru Standardní servo (1x)</p>	<p>Listy nosného rotoru: Uhlíkové 520mm - 580mm</p>	<p>Kde je vyznačeno, použijte prostředek</p>  <p>pro zajištění šroubových spojů střední síly (modrý)</p>
<p>Vysílač Přijímač Flybarless řídicí jednotka</p>	<p>Listy vyrovnávacího rotoru: Uhlíkové 80mm až 95mm</p>	<p>Vazelína na axiální ložiska</p>
<p>Pohonný akumulátor (typický): LiPo 6s-8s 3300-5500 mAh nebo LiPo 12s 2600-3300 mAh</p>	<p>Motor: 4020-4035 900kv-1200kv (6s-8s) 4020-4035 500kv-550kv (12s)</p>	<p>Měřič úhlu náběhu</p>

 Všechny šrouby a závitky očistěte isopropanolem (90% nebo více), abyste měli jistotu, že prostředek pro zajišťování šroubových spojů přilne řádně k povrchu a zabrání uvolnění šroubů za letu.

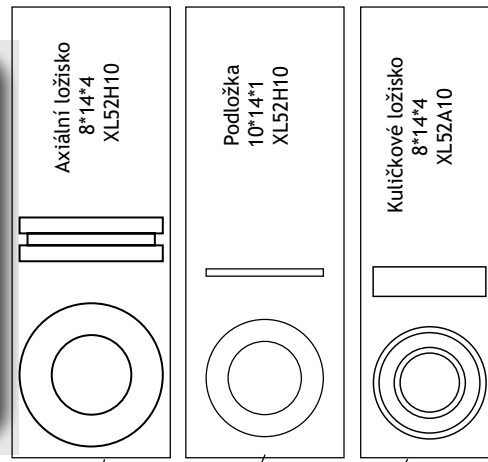
Větší vnitřní otvor směrem k náboji rotoru



Menší vnitřní otvor směrem k listu



Unašec listů nosného rotoru  
XL55H01



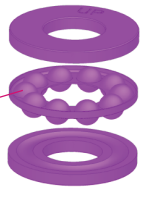
Axiální ložisko  
8\*14\*4  
XL52H10

Podložka  
10\*14\*1  
XL52H10

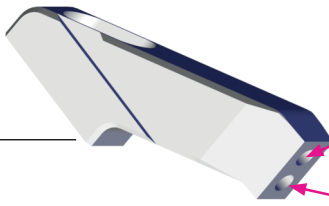
Kuličkové ložisko  
8\*14\*4  
XL52A10

Kuličkové ložisko  
8\*14\*4  
XL52A10

Na axiální ložisko naneste vazelínu



Rameno unašeče listů  
XL55H02

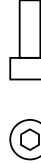
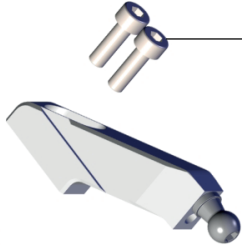
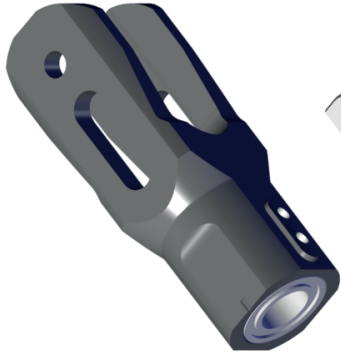


Vnější otvor  
stabilnější model

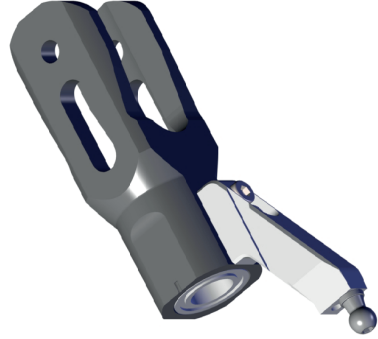
Vnitřní otvor  
živější model



Kulový čep 4.72mm M2.5\*3  
XL52A01



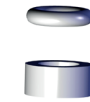
Imbusový šroub  
M2.5\*8  
MSH71111



Všechny šrouby a závitky očistěte isopropanolem (90% nebo více), aby jste měli jistotu, že prostředek pro zajišťování šroubových spojů přilne řádně k povrchu a zabrání uvolnění šroubů za letu.



## Tlumící vložky



XL52H14  
Sportovní / 3D  
(70° O-kroužek)

XL52H14-1  
Pro extrémní 3D létání  
(POM s 70° O-kroužkem)

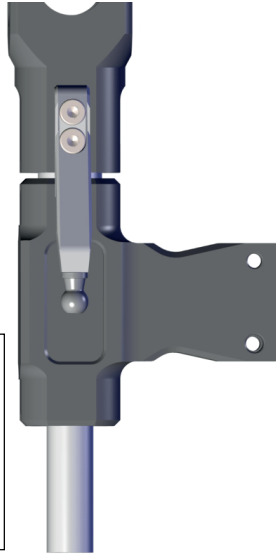
Dodáváno ve stavebnici

Tuningové

Sada POM tlumící vložky obsahuje standardní podložku, která nahrazuje speciální podložku

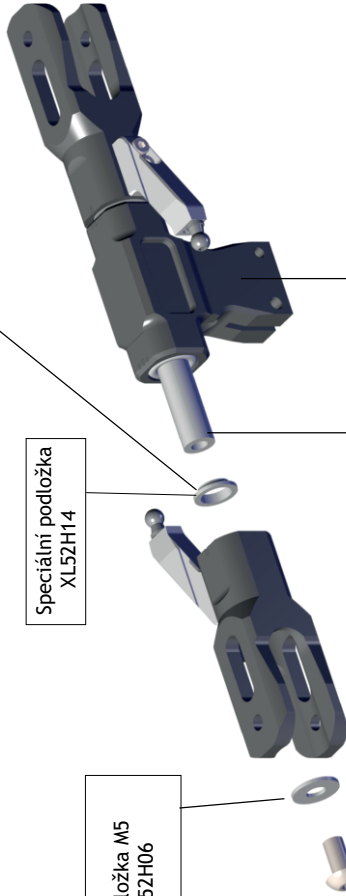


Věnujte pozornost správné orientaci



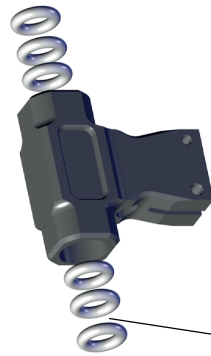
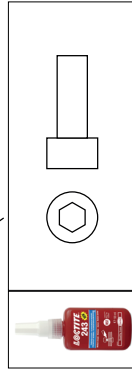
Speciální podložka XL52H14

Podložka M5 XL52H06

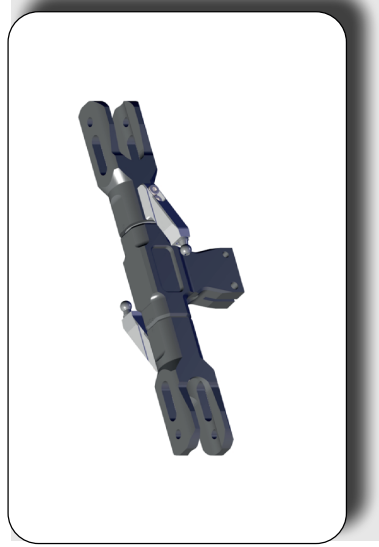


Hřídel nosného rotoru XL52H06

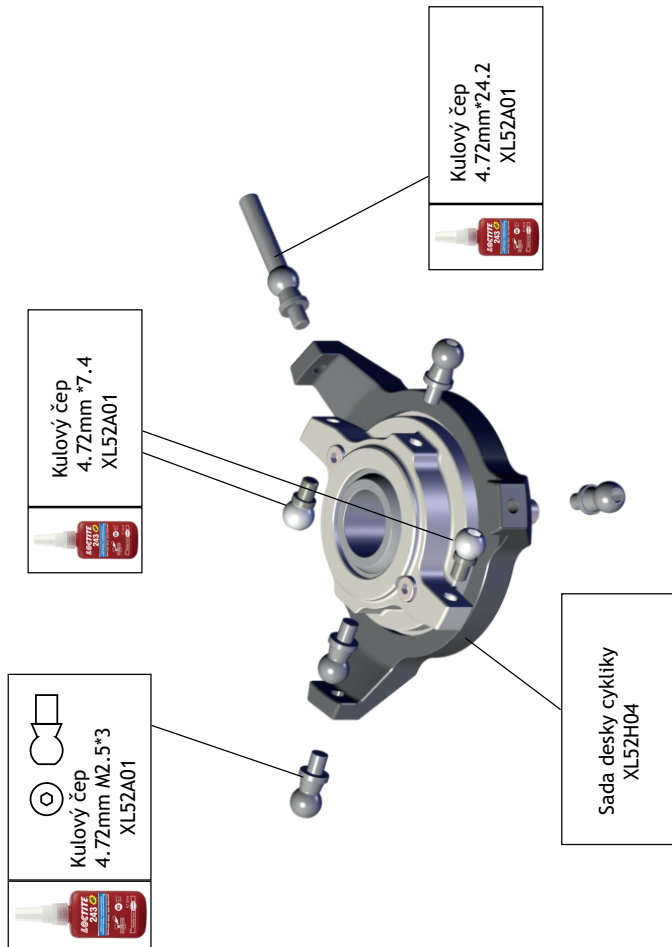
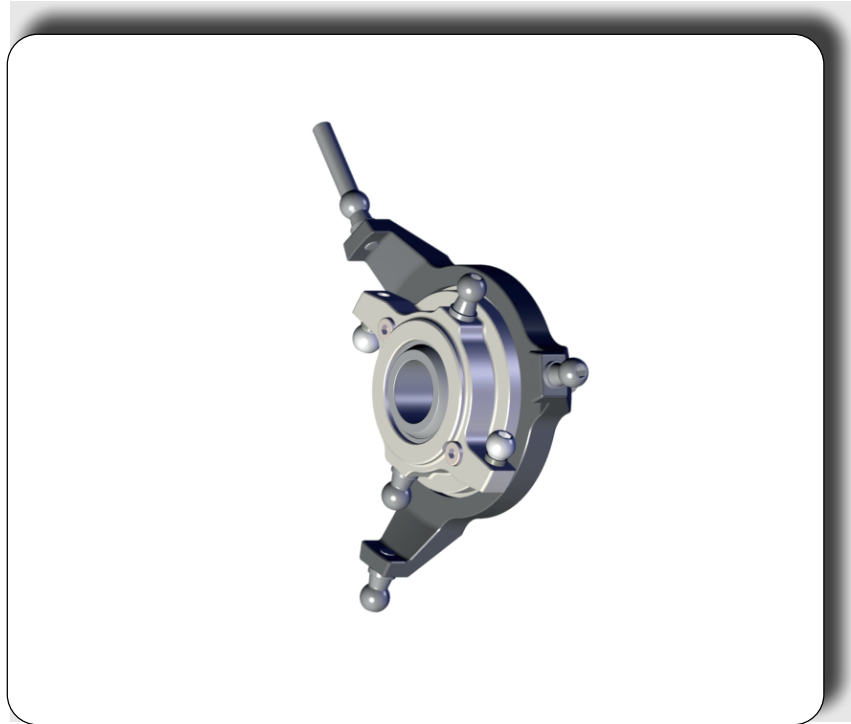
Náboj nosného rotoru XL52H01



Na tlumící vložky a hřídel naneste silikonovou vazelinu



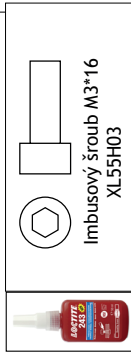
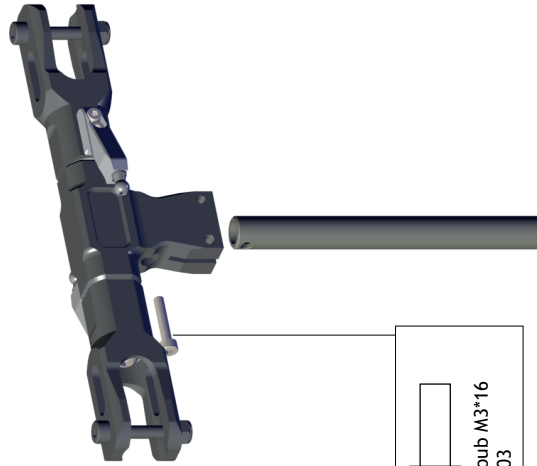
Všechny šrouby a závity očistěte isopropanolem (90% nebo více), abyste měli jistotu, že prostředek pro zajišťování šroubových spojů přílně řádně k povrchu a zabrání uvolnění šroubů za letu.



Všechny šrouby a závitky očistěte isopropanolem (90% nebo více), aby jste měli jistotu, že prostředek pro zajišťování šroubových spojů přílně řádně k povrchu a zabrání uvolnění šroubů za letu.

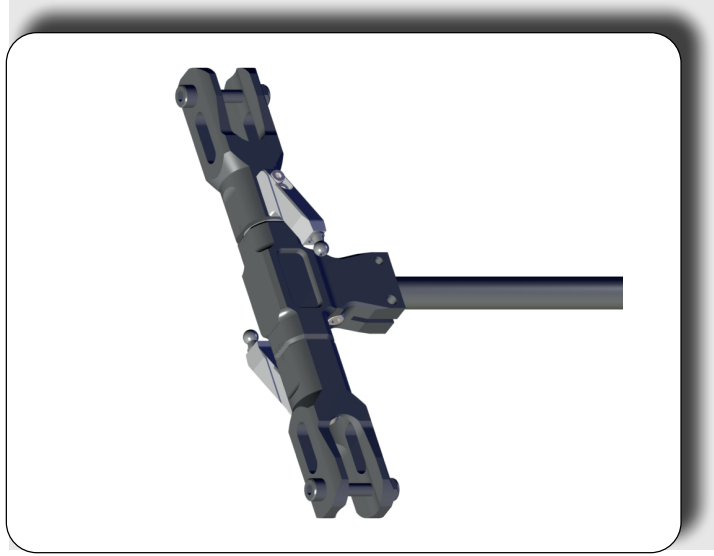


Otvor bližšie ke konci směřem k rotoru



Imbusový šroub M3\*16  
XL55H03

Hlavní hřídel Nimbus  
XL55H03









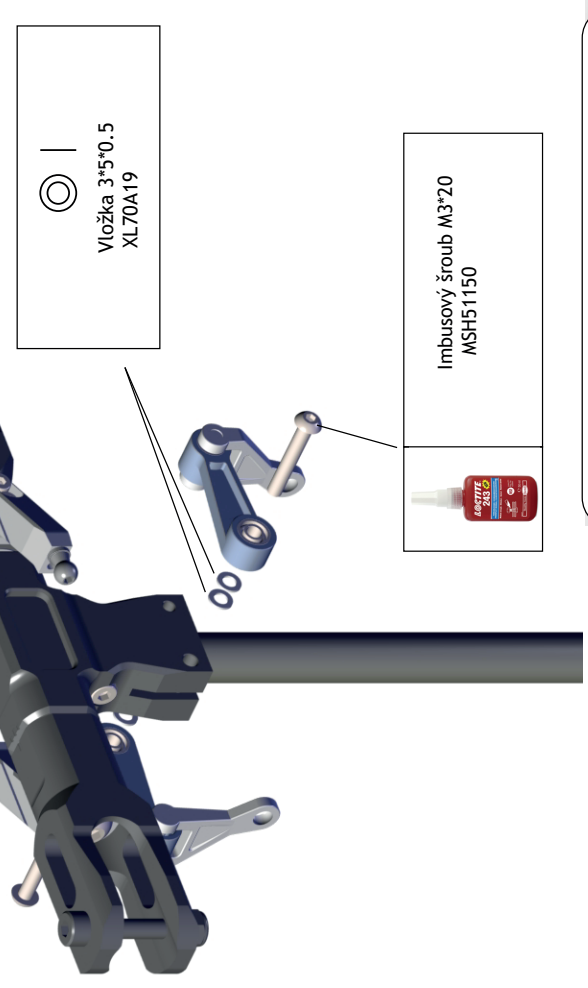
# Sáček 1

! Všechny šrouby a závitky očistěte isopropanolem (90% nebo více), abyste měli jistotu, že prostředek pro zajišťování šroubových spojů přilne řádně k povrchu a zabrání uvolnění šroubu za letu.

# NIMBUS 550

 Kuličkové ložisko 3\*6\*2.5 XL52A13 


 Kuličkové ložisko 3\*7\*3 XL52A12 



Čep 3\*13 XL52H03

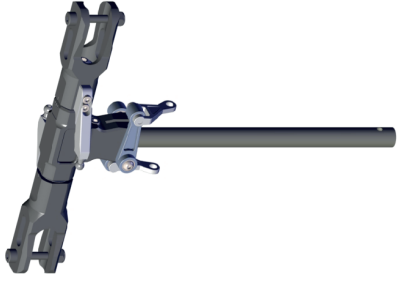
Táhlo kompenzátoru XL52H03 XL52H11

Rameno kompenzátoru XL52H03

 Vložka 3\*5\*0.5 XL70A19

**2X**

Předmontováno



⚠ Všechny šrouby a závitky očistěte isopropanolem (90% nebo více), abyste měli jistotu, že prostředek pro zajišťování šroubových spojů přilne řádně k povrchu a zabrání uvolnění šroubů za letu.



Pravotočivý závit

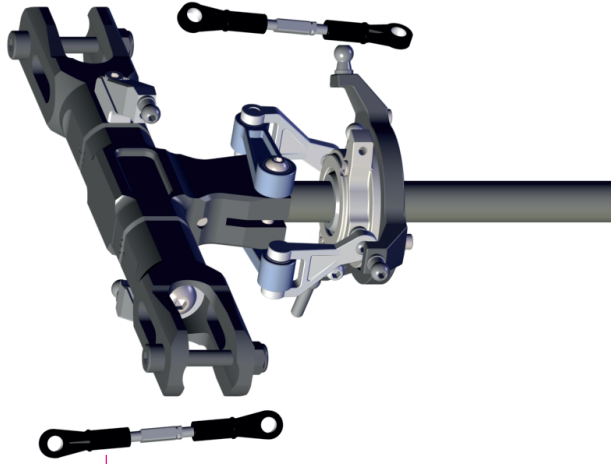
Věnujte pozornost značce

Levotočivý závit

15.5mm



Ovládací táhlo nosného rotoru  
XL52H12

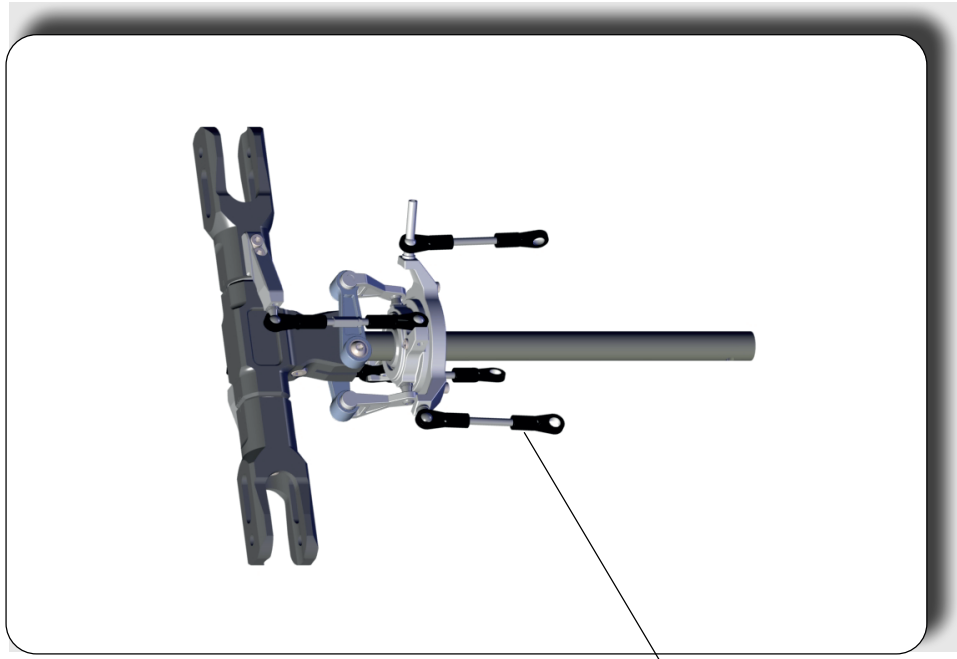


23.4 mm (Mini servo)  
15.7 mm (Standardní servo)



Táhlo serva  
XL52H13

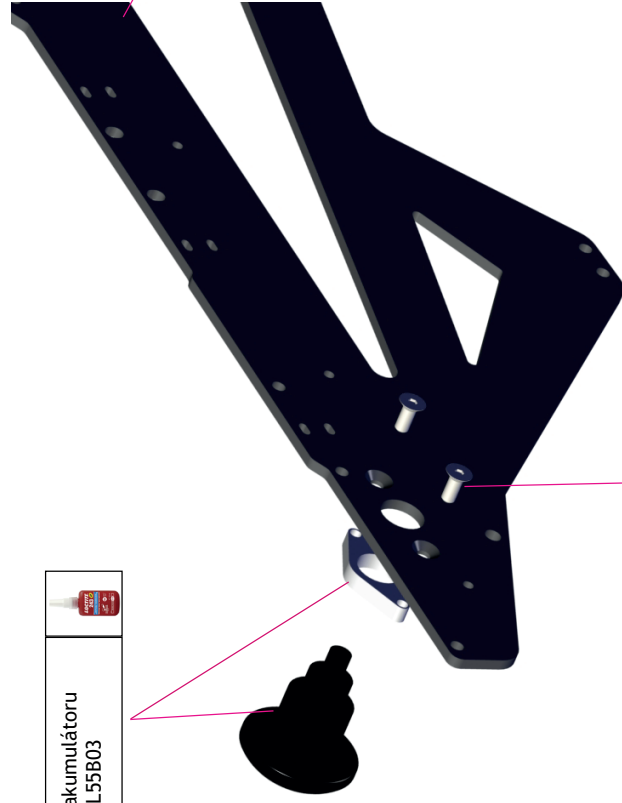
Délka táhel serv se může u různých značek serv mírně lišit



Všechny šrouby a závitky očistěte isopropanolem (90% nebo více), abyste měli jistotu, že prostředek pro zajišťování šroubových spojů přilne řádně k povrchu a zabrání uvolnění šroubů za letu.



## Sáček3+Sáček4



Západka akumulátoru  
XL55B03

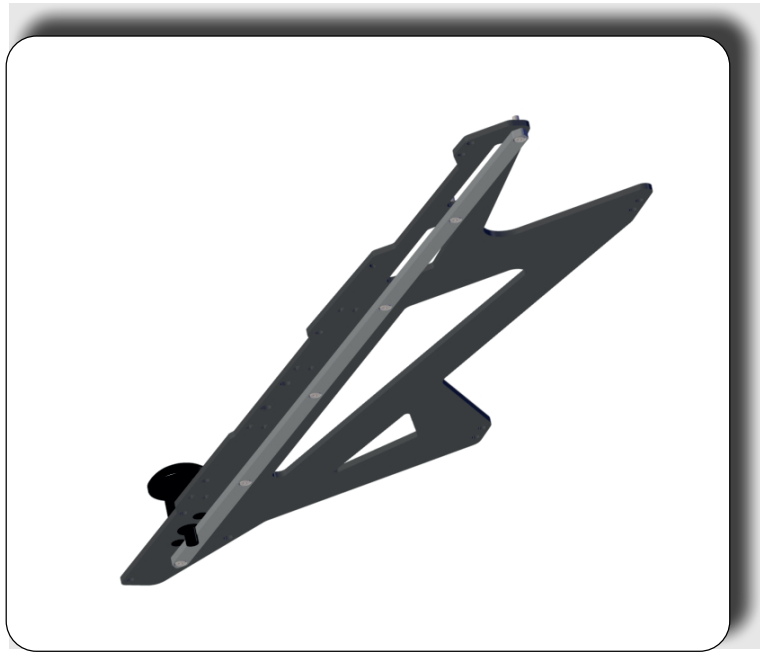
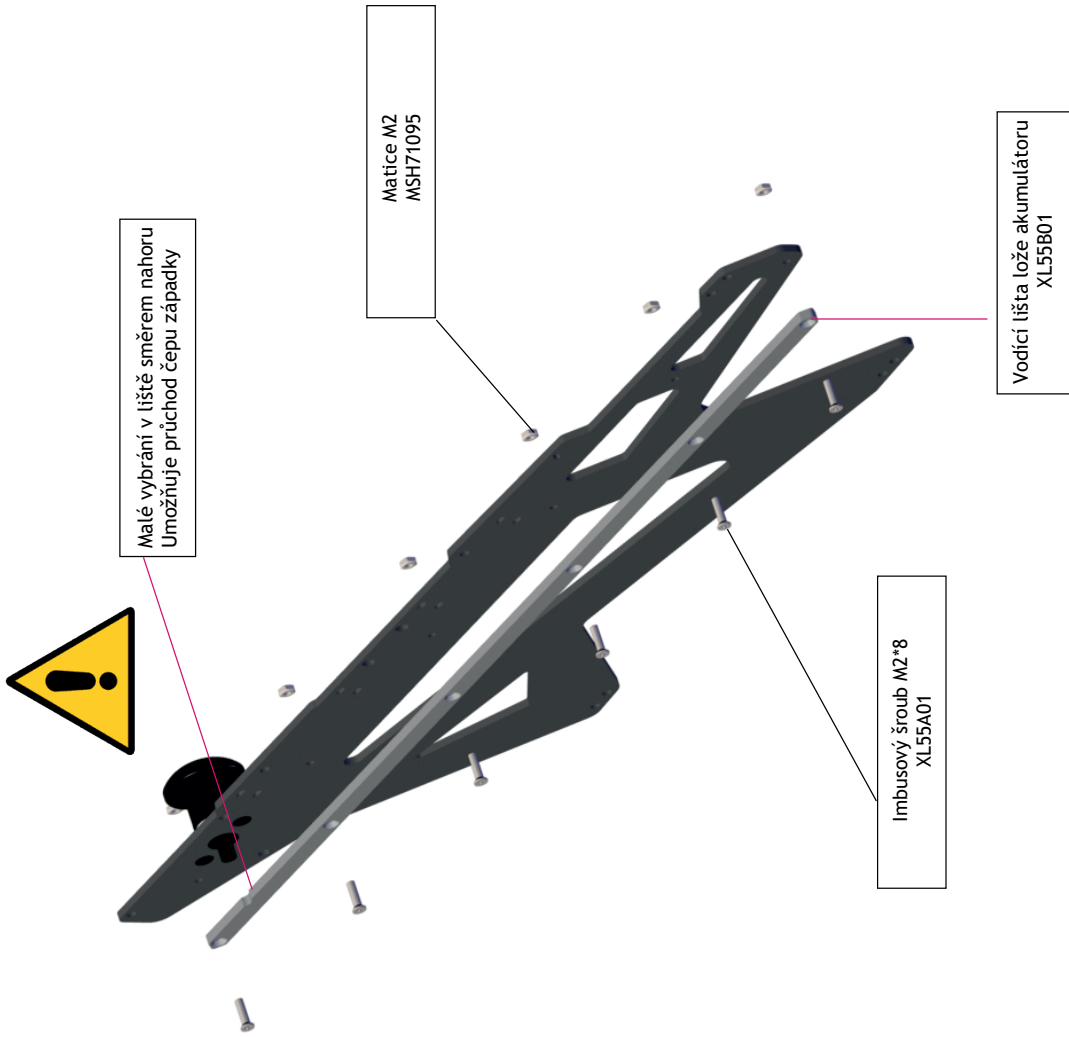
Spodní bočnice uhlíková  
XL55B02

Imbusový šroub zápusťný M2.5\*6  
XL55A02



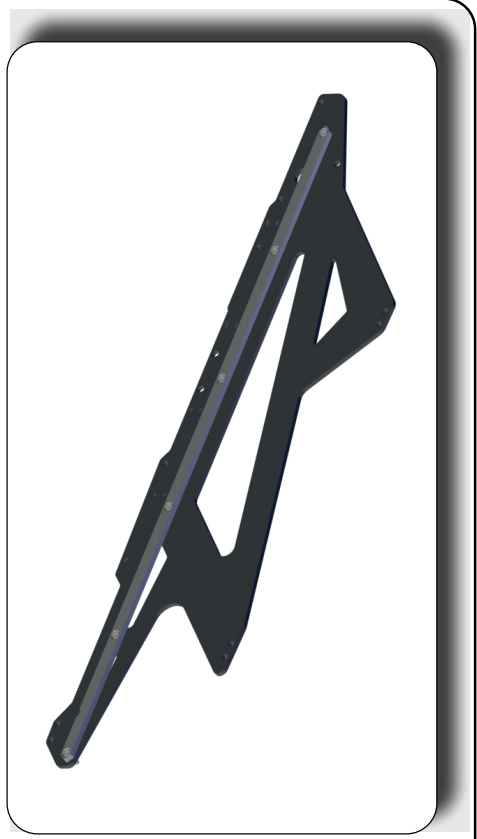
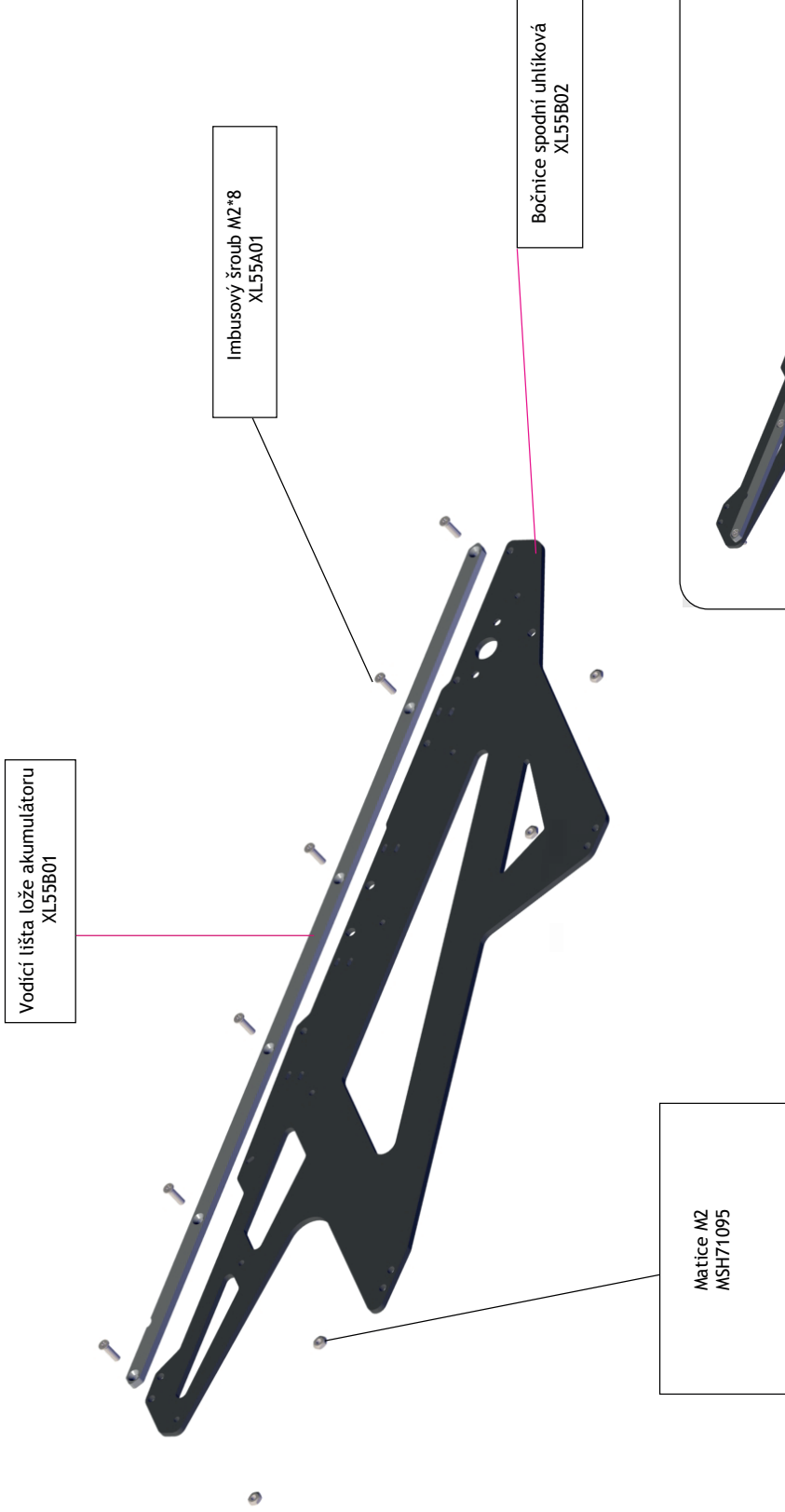


Všechny šrouby a závitky očistěte isopropanolem (90% nebo více), abyste měli jistotu, že prostředek pro zajišťování šroubových spojů přílně řádně k povrchu a zabrání uvolnění šroubů za letu.



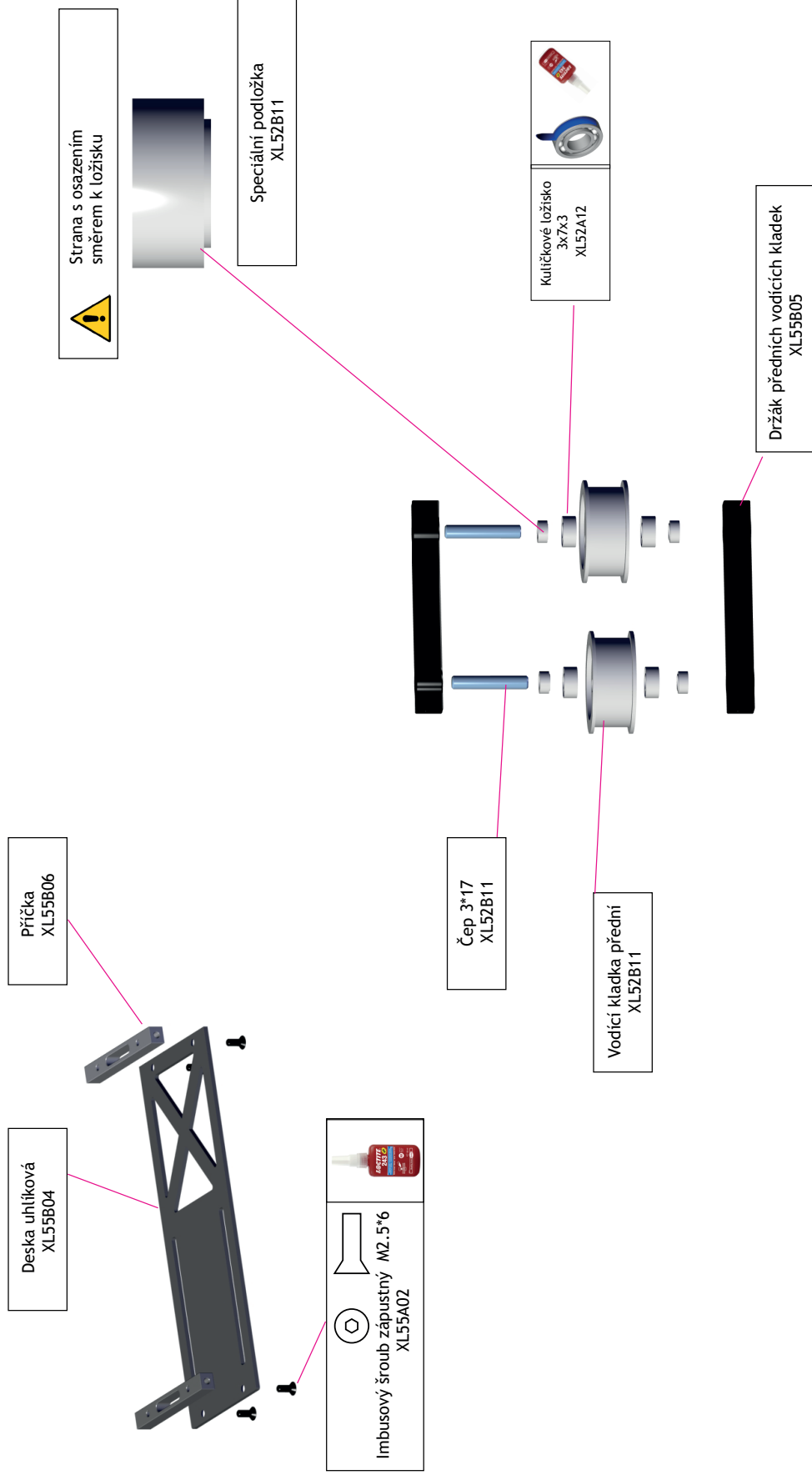



Všechny šrouby a závitky očistěte isopropanolem (90% nebo více), abyste měli jistotu, že prostředek pro zajišťování šroubových spojů přilne řádně k povrchu a zabrání uvolnění šroubů za letu.





Všechny šrouby a závitky očistěte isopropanolem (90% nebo více), abyste měli jistotu, že prostředek pro zajišťování šroubových spojů přílně řádně k povrchu a zabrání uvolnění šroubů za letu.

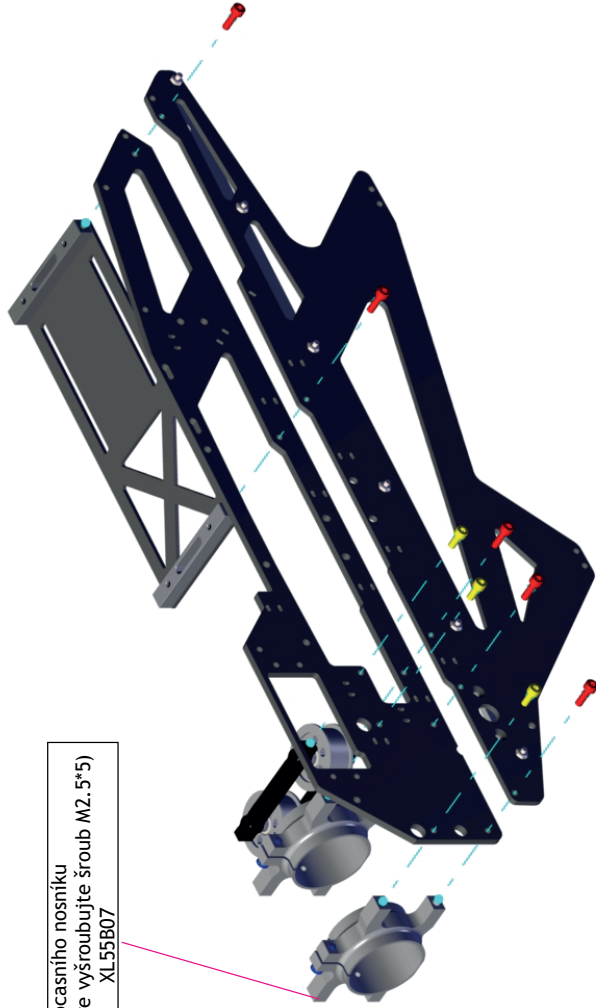





 Všechny šrouby a závitky očistěte isopropanolem (90% nebo více), abyste měli jistotu, že prostředek pro zajištění šroubových spojů přílně řádně k povrchu a zabrání uvolnění šroubů za letu.

Držák ocasního nosníku  
(nejprve vyšroubujte šroub M2.5\*5)  
XL55B07

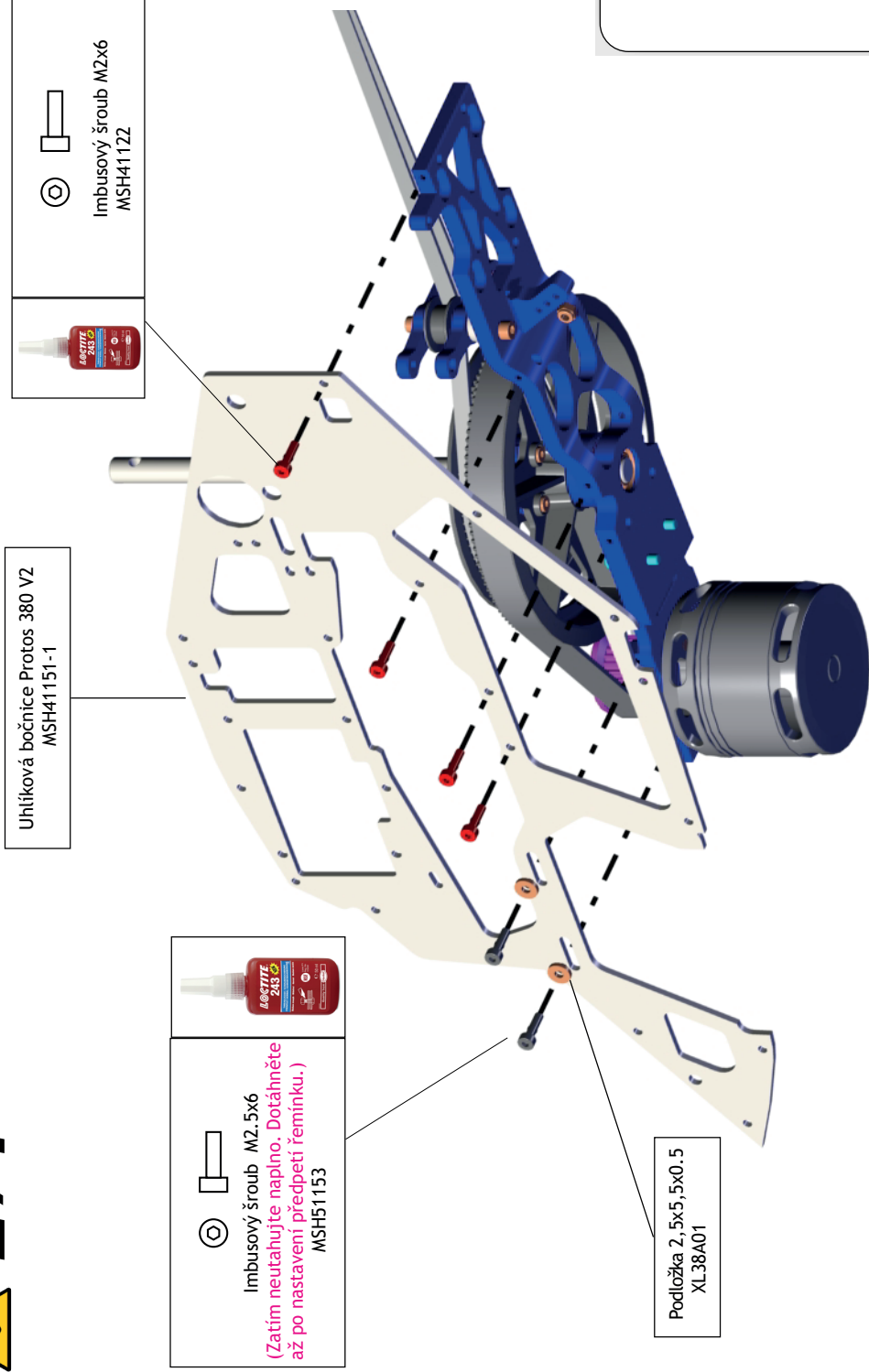


Pohled zezadu



	 Imbusový šroub M2.5*6 (na obrázku žlutý)
	 Imbusový šroub M2.5*8 (na obrázku červený) MSH71111



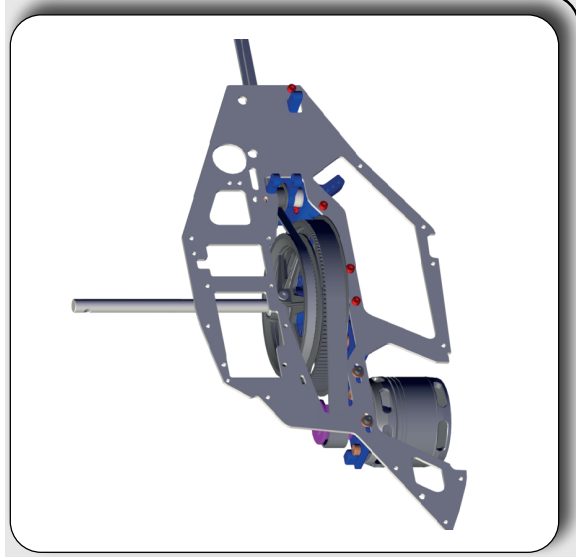


Uhlíková bočnice Protos 380 V2  
MSH41151-1

Imbusový šroub M2x6  
MSH41122

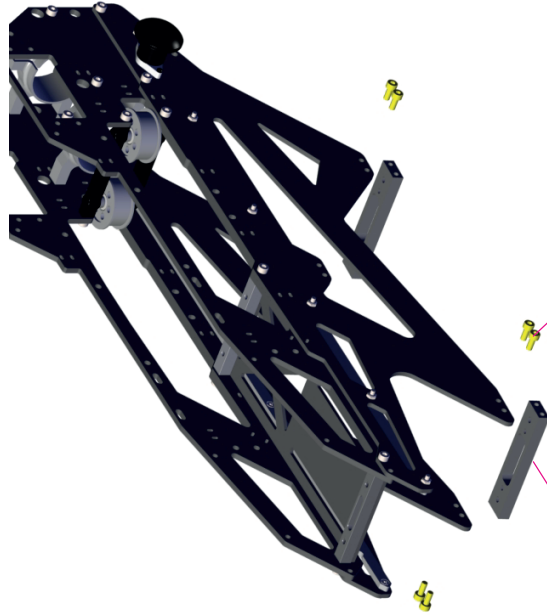
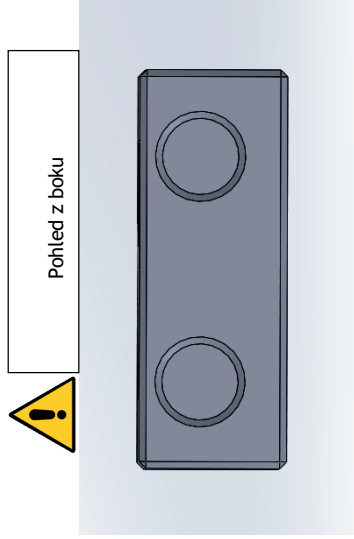
Imbusový šroub M2.5x6  
(Zatím neutažujte naplno. Dotáhněte až po nastavení předpětí řemínku.)  
MSH51153

Podložka 2,5x5,5x0,5  
XL38A01





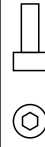
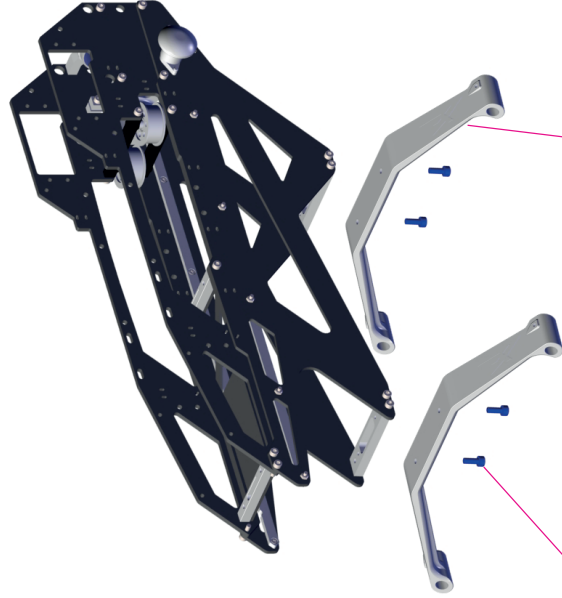
! Všechny šrouby a závitky očistěte isopropanolem (90% nebo více), abyste měli jistotu, že prostředek pro zajišťování šroubových spojů přilne řádně k povrchu a zabrání uvolnění šroubů za letu.



Držák podvozku  
XL55B09



Imbusový šroub M2.5\*6  
MSH71110

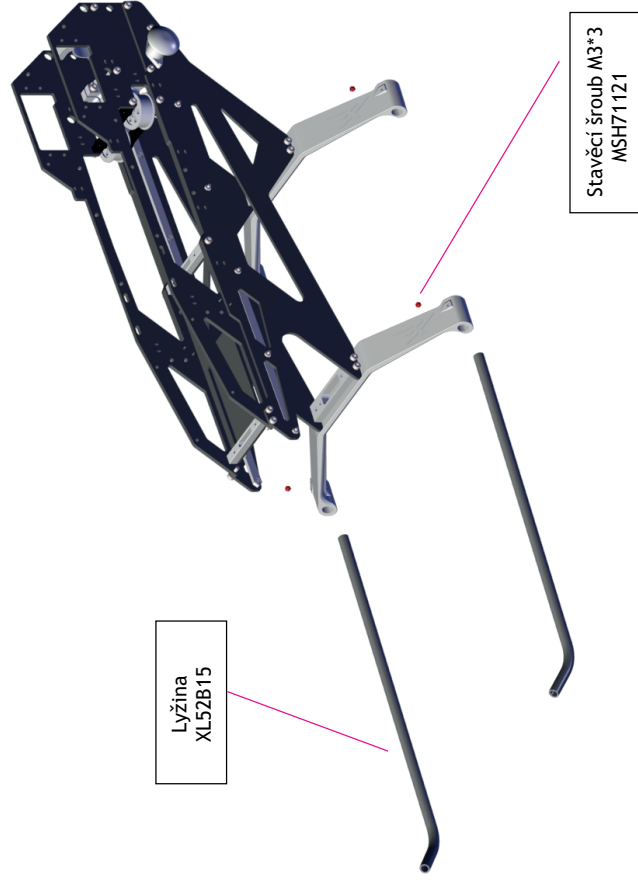


Imbusový šroub M3\*8  
MSH71109



Podvozková noha  
XL55B10  
Tuningová: XL55B10-1

! Všechny šrouby a závitky očistěte isopropanolem (90% nebo více), abyste měli jistotu, že prostředek pro zajišťování šroubových spojů přílně řádně k povrchu a zabrání uvolnění šroubů za letu.



Všechny šrouby a závitky očistěte isopropanolem (90% nebo více), abyste měli jistotu, že prostředek pro zajišťování šroubových spojů přilne řádně k povrchu a zabrání uvolnění šroubů za letu.

Horní držák standardních serv  
XL55B11

Dvouřadé ložisko s koso-  
úhlým stykem 10°19'7  
XL70H04

Imbusový šroub  
M2,5\*8  
MSH71111

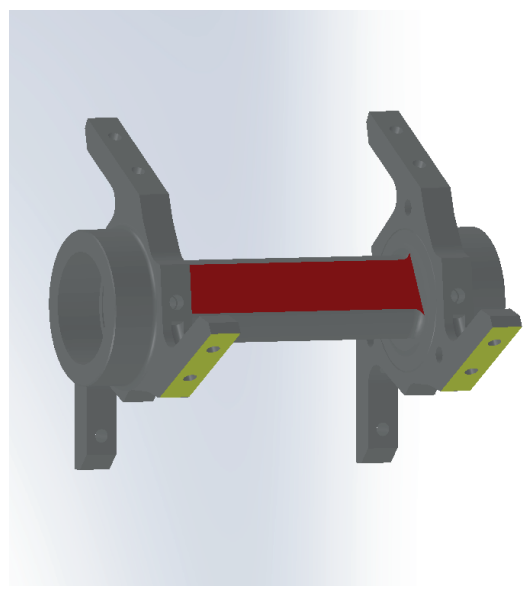
Pouzdro hlavní hřídele (STD)  
XL55B13

Spodní držák standardních serv  
XL55B12

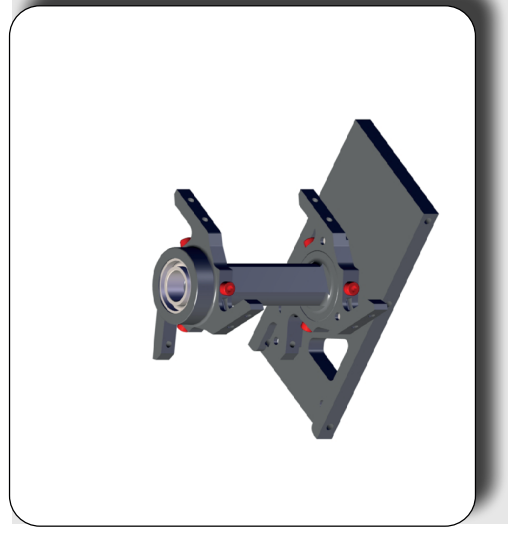
Středová deska  
XL55B14

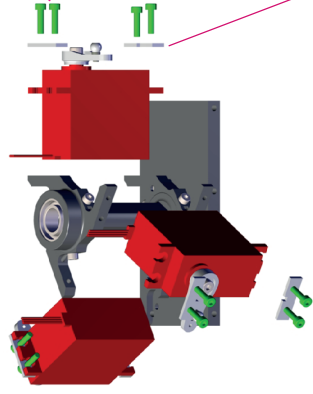
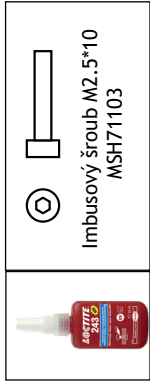
Vysokopevnostní  
zajišťovač  
ložisek

Imbusový šroub M3\*10  
MSH71099

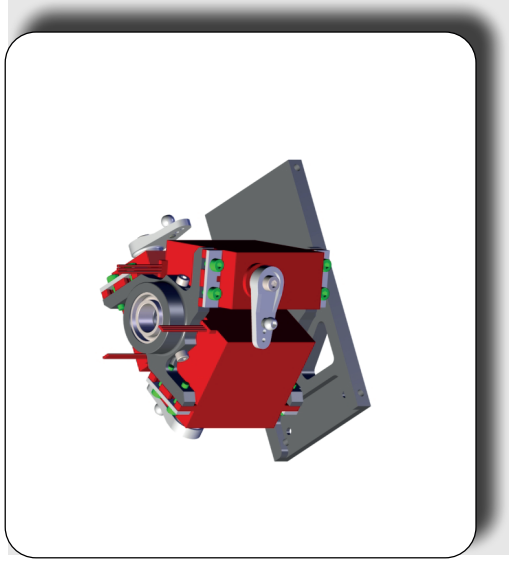


Žluté povrchy by měly být navzájem rovnoběžné a kolmé na červené povrchy, aby serva správně dosedala



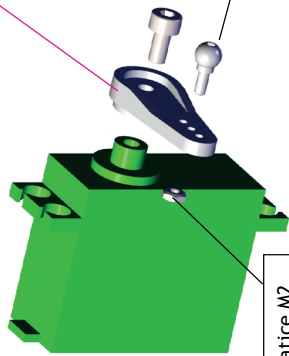


Uhlíková podložka serva  
MSH71032



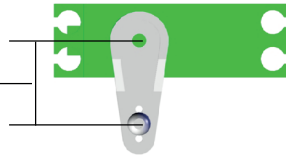
Páka serva  
XL52A19  
Tuningová: XL55A03

Kulový čep 4.72mm M2\*4.8  
XL52A01



Matice M2  
MSH71095

15-17mm



# Sáček6 (XL55V2K01)

Všechny šrouby a závitky očistěte isopropanolem (90% nebo více), abyste měli jistotu, že prostředek pro zajišťování šroubových spojů přilne řádně k povrchu a zabrání uvolnění šroubů za letu.



# NIMBUS

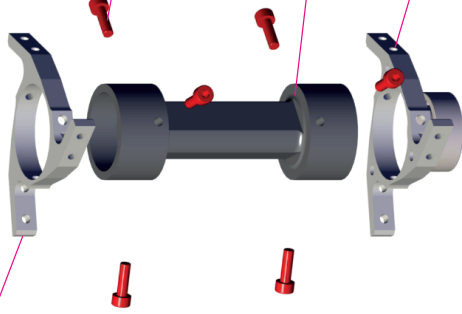
Žluté povrchy by měly být navzájem rovnoběžné a kolmé na červené povrchy, aby serva správně dosedala



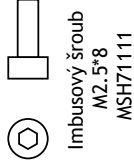
Dvouřadé ložisko s koso-  
uhlým stykem 10\*19\*7  
XL70H04



Horní držák miniserv  
XL55B11-1

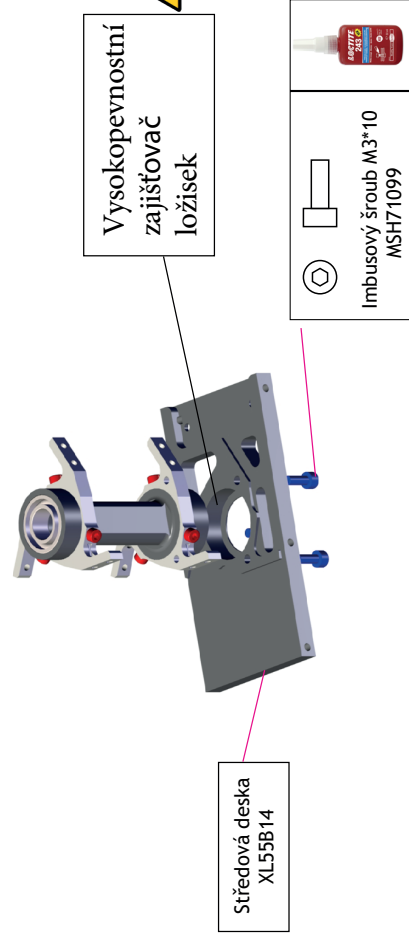


Imbusový šroub  
M2.5\*8  
MSH71111



Pouzdro hlavní hřídele (Mini)  
XL55B13-1

Dolní držák miniserv  
XL55B12-1

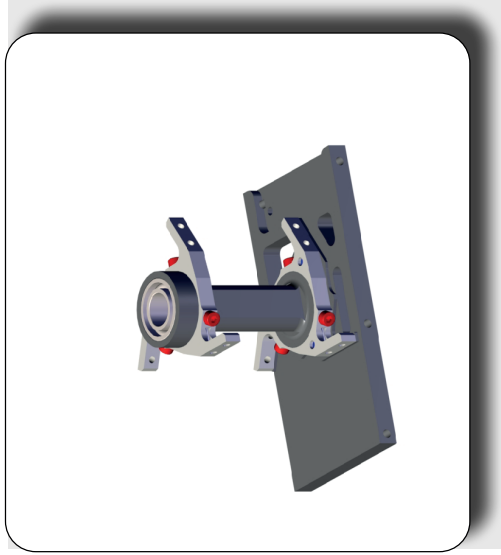
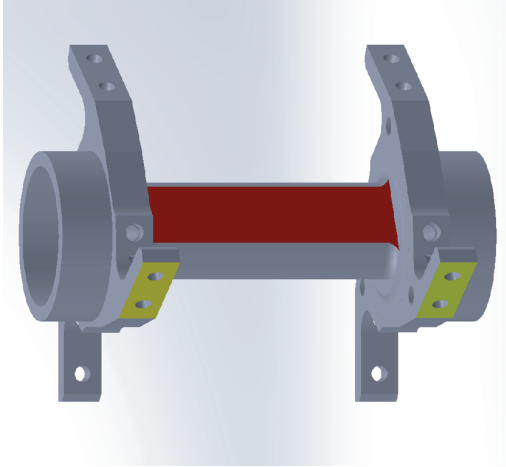


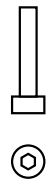
Vysokopevnostní  
zajišťovač  
ložisek



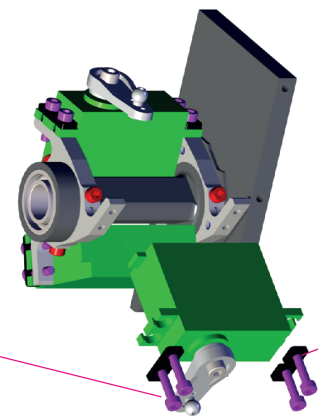
Středová deska  
XL55B14

Imbusový šroub M3\*10  
MSH71099

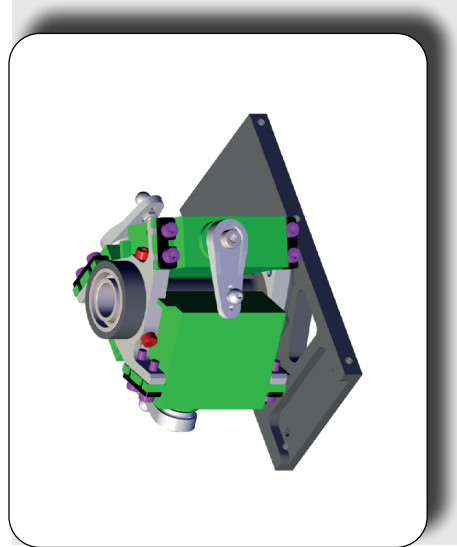




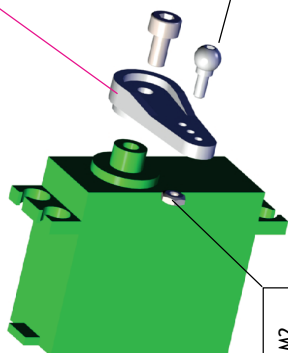
Imbusový šroub M2.5\*10  
MSH71103



Uhlíková podložka serva  
XL52A04



Páka serva  
XL52A19  
Tuningová: XL55A03

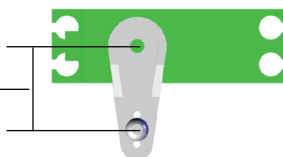


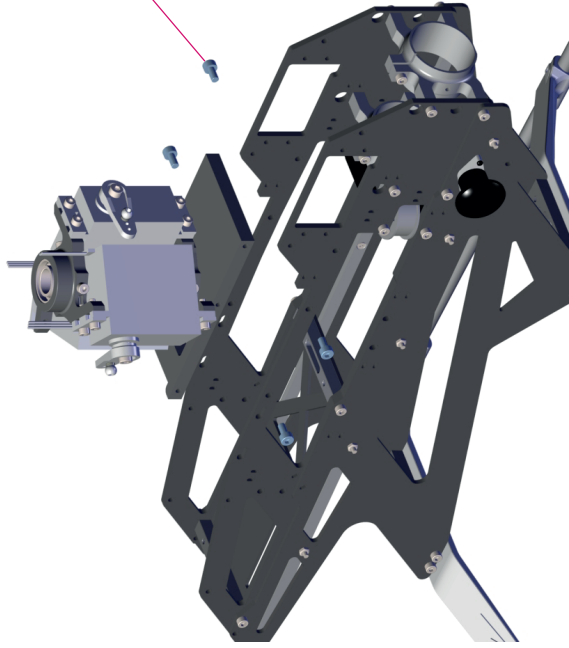
Matice M2  
MSH71095



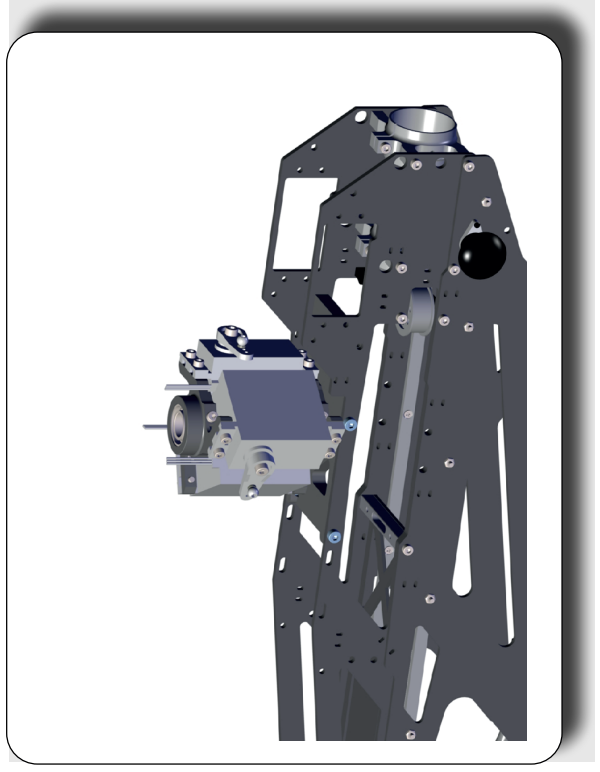
Kulový čep 4.72mm M2\*4.8  
XL52A01

15-17mm

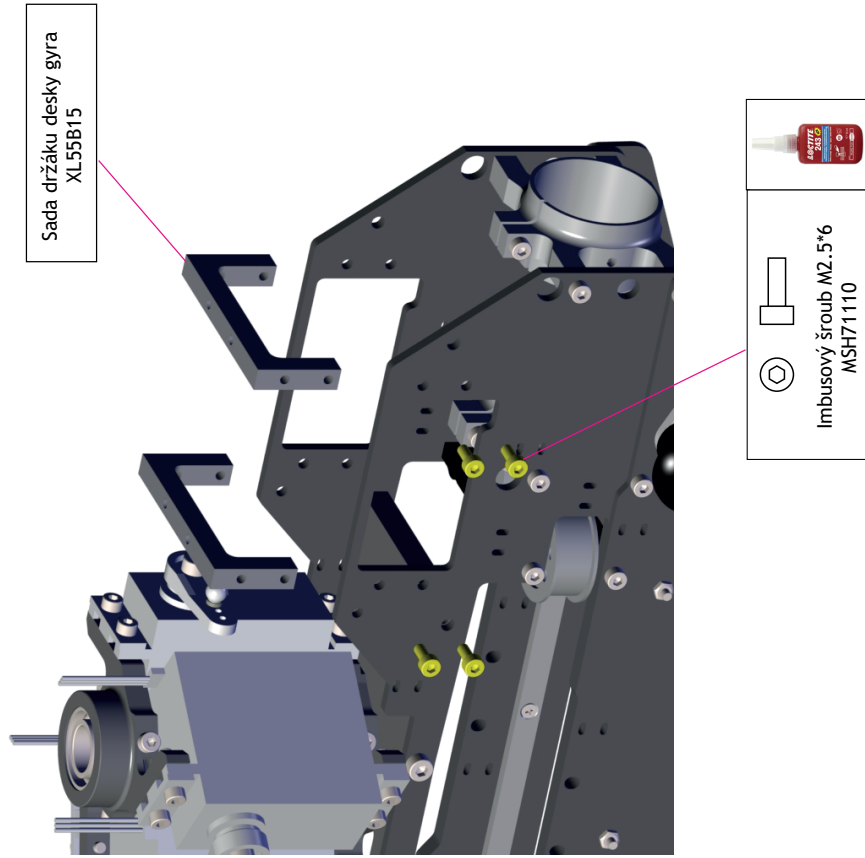




Imbusový šroub M3\*6  
MSH71108

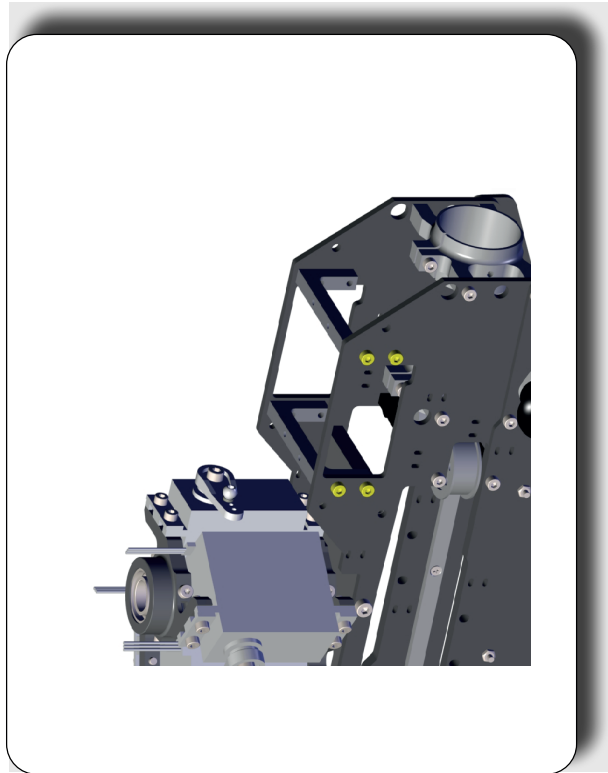


⚠ Všechny šrouby a závitky očistěte isopropanolem (90% nebo více), abyste měli jistotu, že prostředek pro zajišťování šroubových spojů přilne řádně k povrchu a zabrání uvolnění šroubů za letu.



Sada držáku desky gyra  
XL55B15

Imbusový šroub M2,5\*6  
MSH71110







Všechny šrouby a závitky očistěte isopropanolem (90% nebo více), abyste měli jistotu, že prostředek pro zajišťování šroubových spojů přilne řádně k povrchu a zabrání uvolnění šroubů za letu.

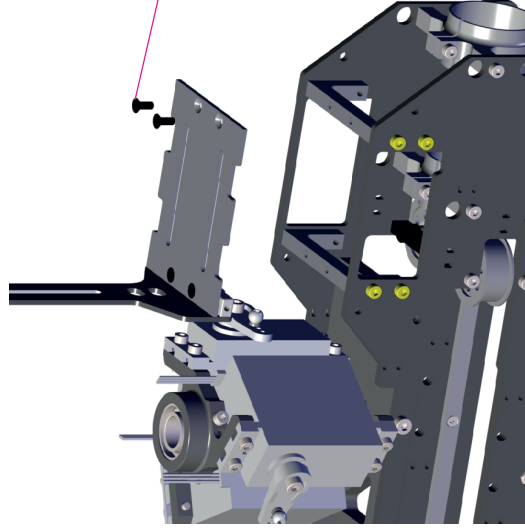
Vodící lišta desky cyklistiky  
XL55B17

Deska gyra  
XL55B16

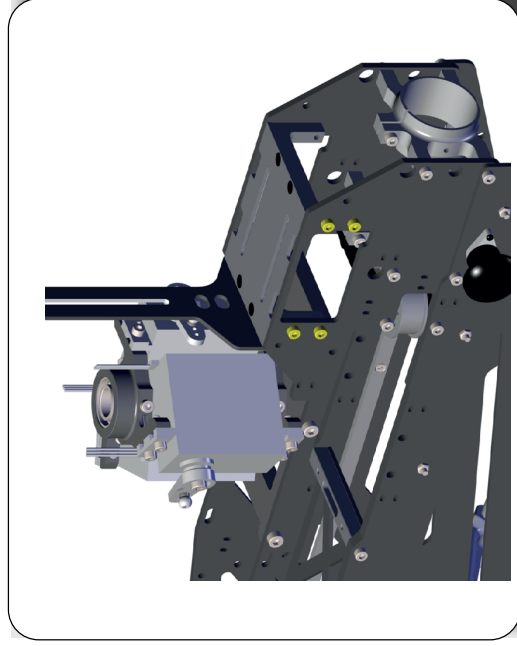
Držák vodící lišty desky cyklistiky  
XL52B08



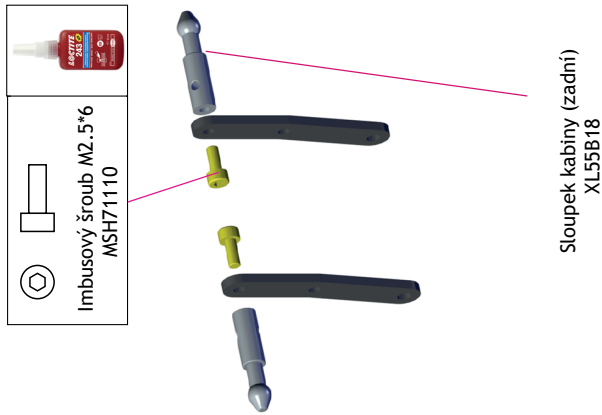
Imbusový šroub zápuštný M2.5\*6  
XL55A02



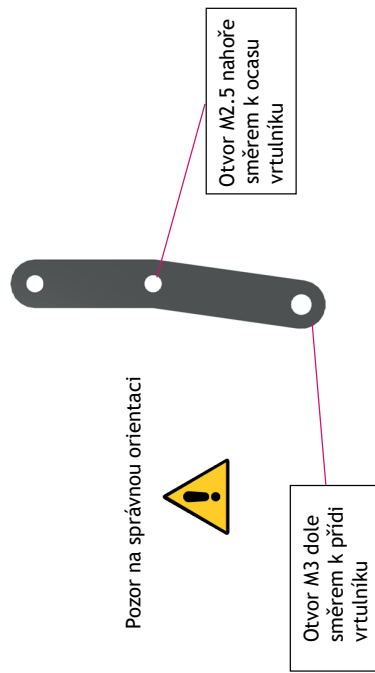
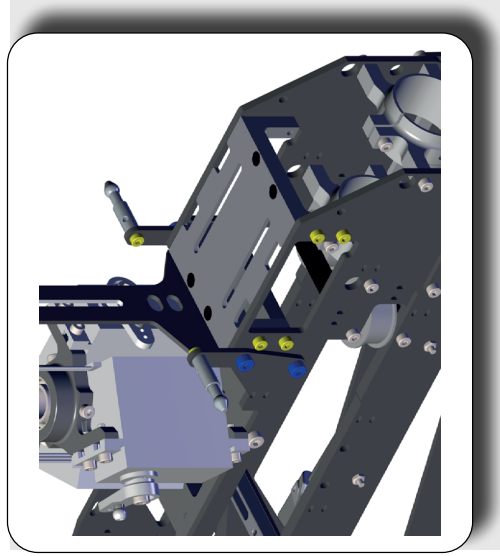
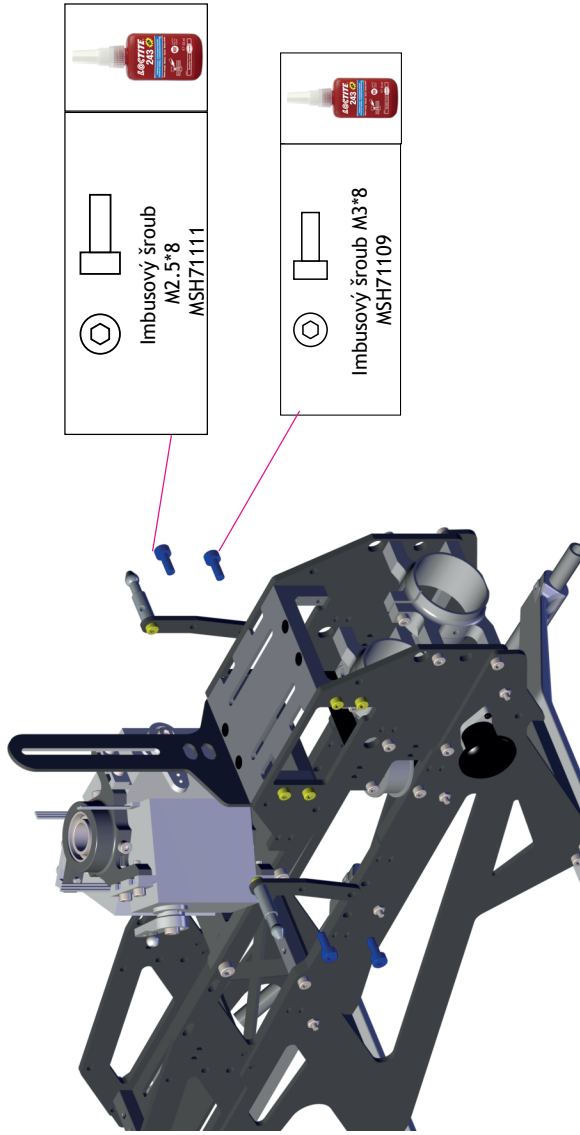
Imbusový šroub zápuštný M2.5\*6  
XL55A02



Všechny šrouby a závity očistěte isopropanolem (90% nebo více), abyste měli jistotu, že prostředek pro zajištění šroubových spojů přílně řádně k povrchu a zabrání uvolnění šroubů za letu.



Sloupek kabiny (zadní)  
XL55B18



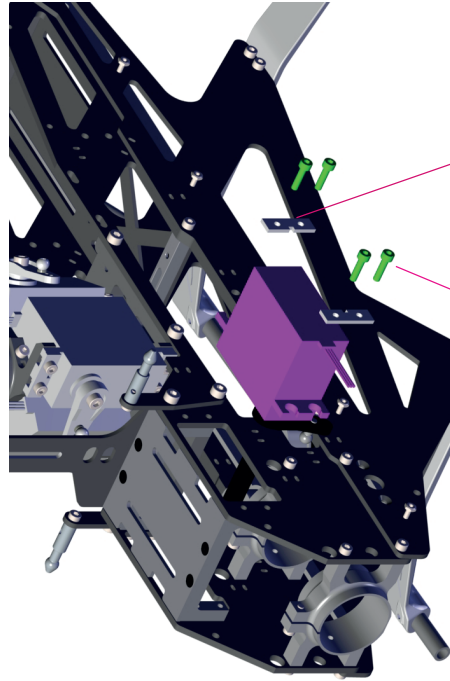
Pozor na správnou orientaci



Otvor M2.5 nahoře  
směrem k ocasu  
vrtulníku

Otvor M3 dole  
směrem k přídi  
vrtulníku

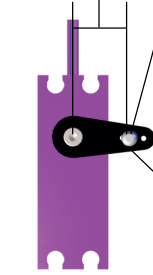
! Všechny šrouby a závitky očistěte isopropanolem (90% nebo více), abyste měli jistotu, že prostředek pro zajišťování šroubových spojů přílně řádně k povrchu a zabrání uvolnění šroubů za letu.



Imbusový šroub M2.5\*10  
MSH71103

Podložka serva uhlíková  
MSH71032

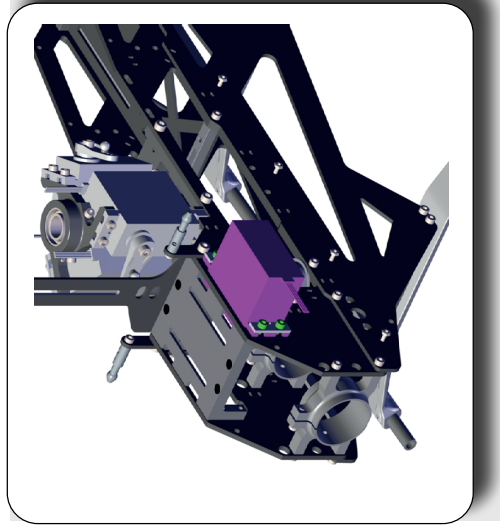
Přid!




10-14 mm  
Záleží na rozlišení serva.  
Délku zvolte pro dosažení  
optimálních koncových bodů  
výchylek na FBL jednotce.


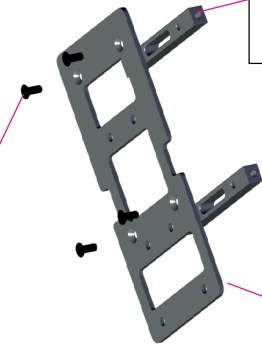
Kulový čep  
4.72mm M2\*4.8  
XL52A01

Matice M2  
MSH71095




 Všechny šrouby a závitky očistěte isopropanolem (90% nebo více), abyste měli jistotu, že prostředek pro zajištění šroubových spojů přílně řádně k povrchu a zabrání uvolnění šroubů za letu.


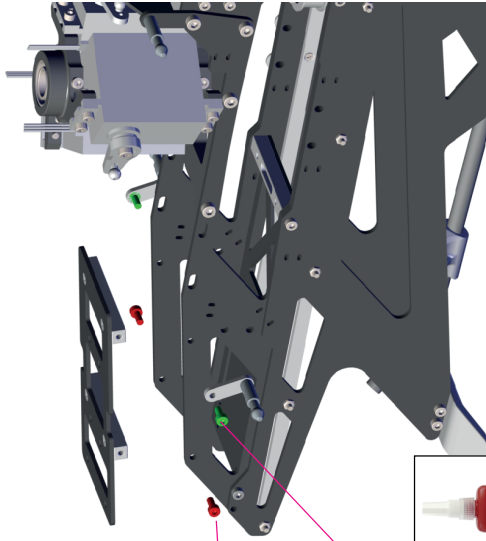
 Imbusový šroub zápuštný M2.5\*6 XL55A02

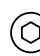




Sada držáků desky regulátoru XL55B06


Deska regulátoru XL55B20


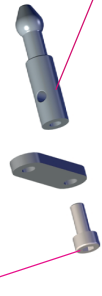
 Imbusový šroub M2.5\*6 ART.MSH71110

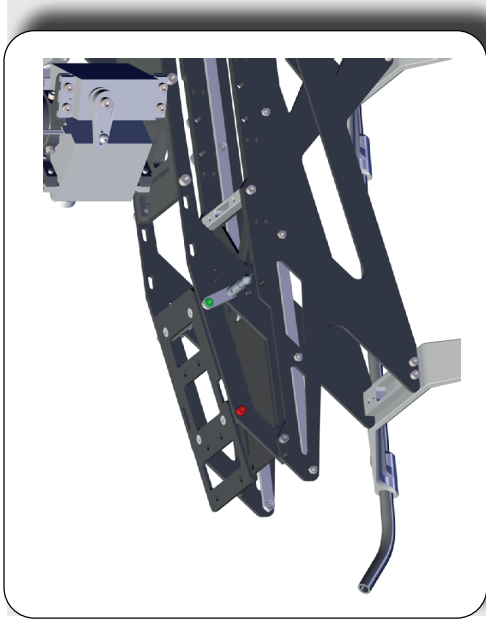
 Imbusový šroub M2.5\*8 MSH71111



 Imbusový šroub M2.5\*6 MSH71110

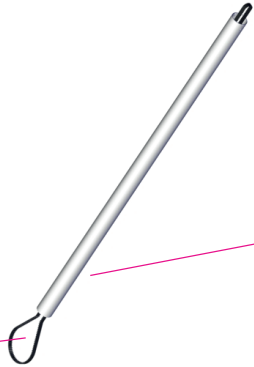
Sloupek kabiny (přední) XL55B19





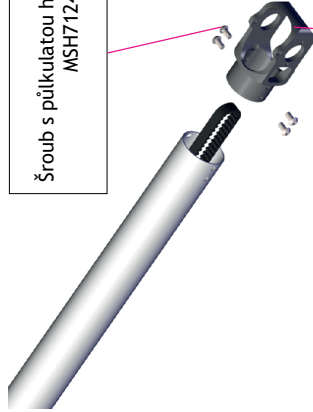
Všechny šrouby a závitky očistěte isopropanolem (90% nebo více), abyste měli jistotu, že prostředek pro zajišťování šroubových spojů přilne řádně k povrchu a zabrání uvolnění šroubů za letu.

Ocasní řemínek 550  
XL52T24

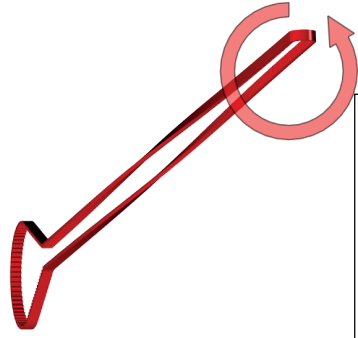


Ocasní nosník  
XL55T01

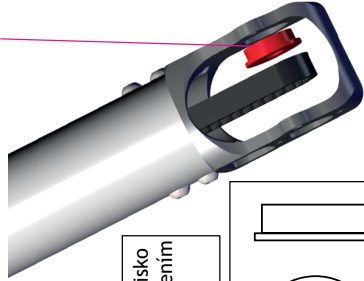
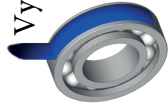
Šroub s půlkulatou hlavou M3\*5  
MSH71249



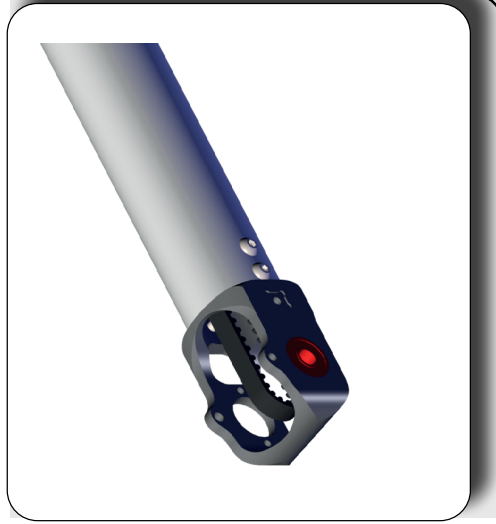
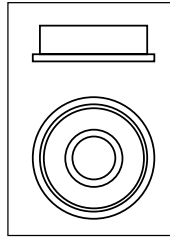
Skrín náhonu vyrovnávacího rotoru  
XL55T02



Vysokopevnostní  
zajišťovač  
ložisek



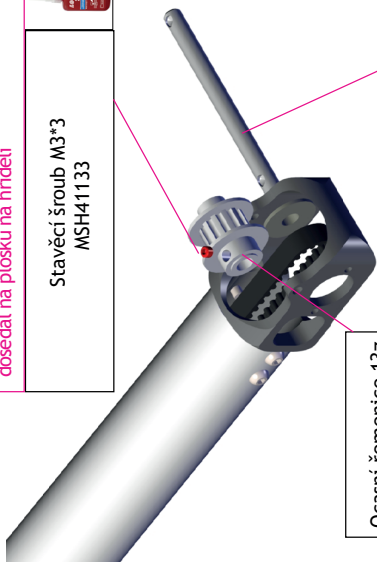
Kuličkové ložisko  
5x13x4 s osazením  
XL55A04



**!** Všechny šrouby a závitky očistěte isopropanolem (90% nebo více), abyste měli jistotu, že prostředek pro zajišťování šroubových spojů přilne řádně k povrchu a zabrání uvolnění šroubů za letu.

**Pevně utáhněte a dbejte, aby stavěcí šroub dosedal na plošku na hřídeli**

Stavěcí šroub M3\*3  
MSH41133

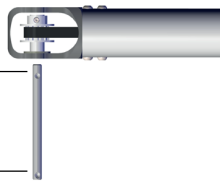


Ocasní řemenice 13z  
XL52T16

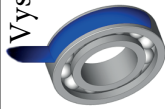
Hřídel vyrovnávacího rotoru  
(máte-li novou kónickou hřídel, řiďte se obrázkem na str. 31)

XL52T15

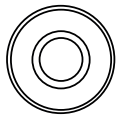
**!** Pozor na správnou orientaci hřídele



Vysokopevnostní zajišťovač ložisek



Kuličkové ložisko 5\*13\*4  
XL55A04



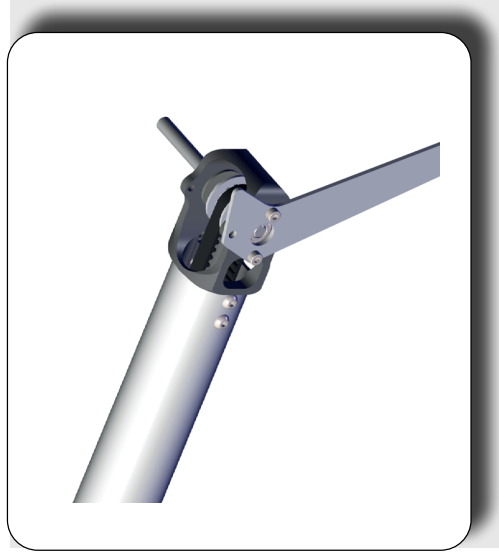
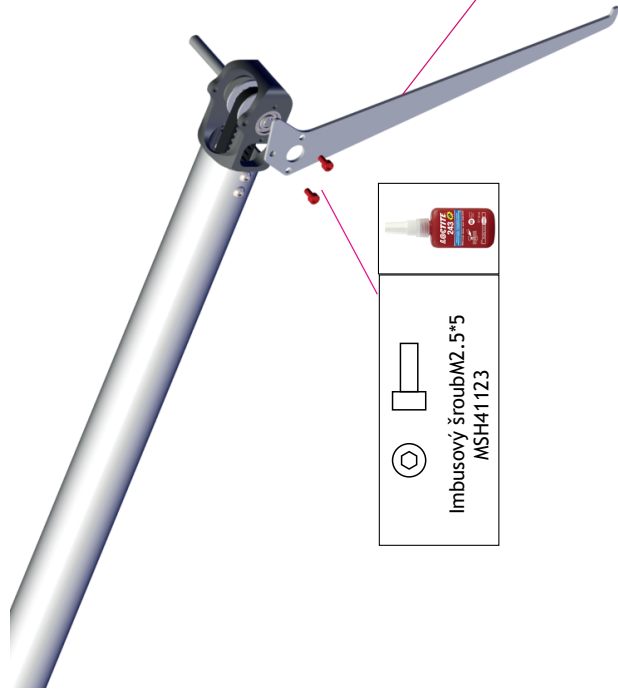
Přidejte podložku 5\*8\*0.1 (XL55A08) dle potřeby pro upravení vůle



Imbusový šroub M2.5\*5  
MSH41123

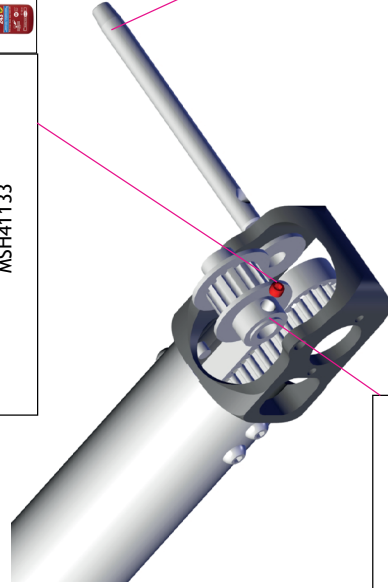


Svislý stabilizátor  
XL55T03



Pevně utáhněte a dbejte, aby stavěcí šroub  
dosedal na plošku na hřídeli

Stavěcí šroub M3\*3  
MSH41133

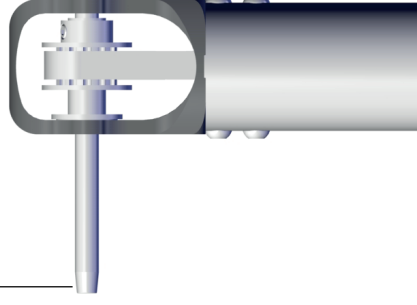


Ocasní řemenice 13z  
XL52T16

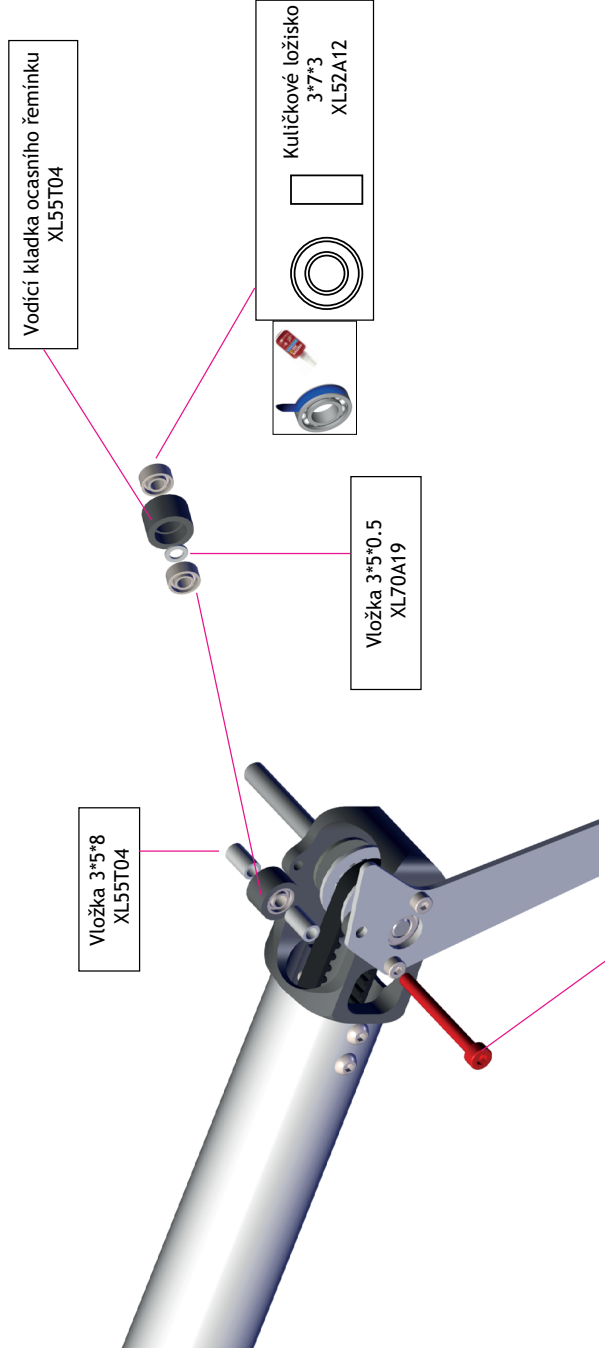
Kónická hřídel  
vyrovnávacího rotoru  
XL52T15-1



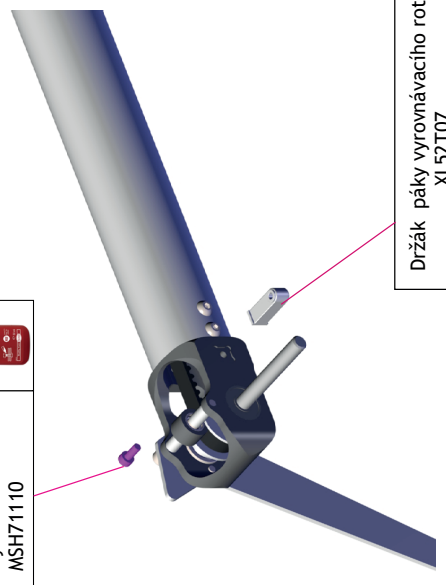
Pozor na správnou  
orientaci hřídele



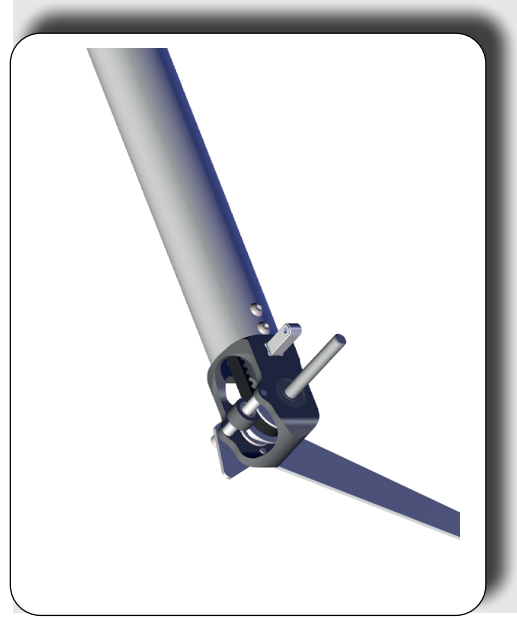
Všechny šrouby a závitky očistěte isopropanolem (90% nebo více), aby jste měli jistotu, že prostředek pro zajišťování šroubových spojů přílně řádně k povrchu a zabrání uvolnění šroubů za letu.



Imbusový šroub M2.5\*6 MSH71110



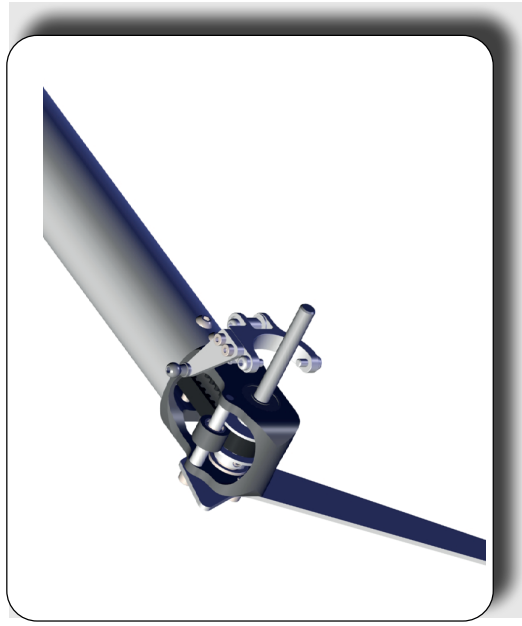
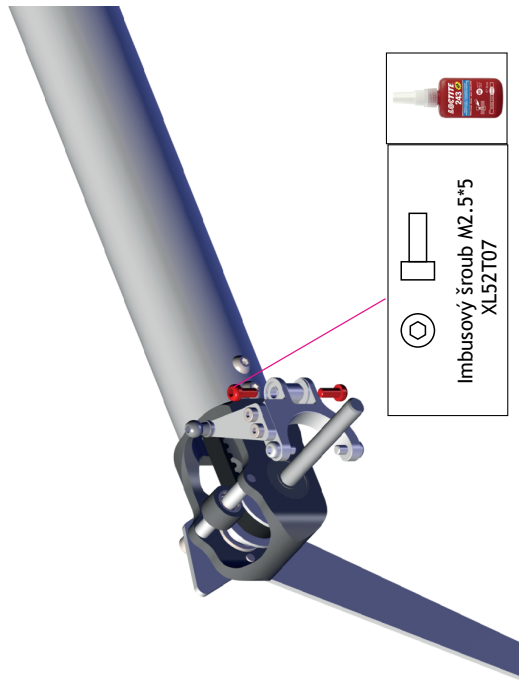
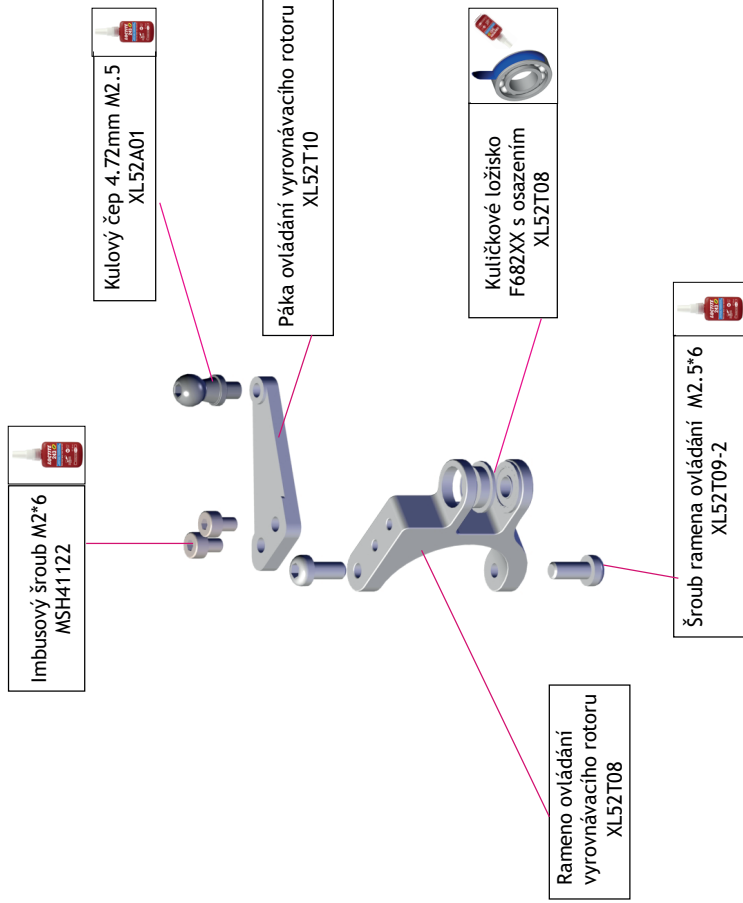
Imbusový šroub M3\*32 XL70A18  
Neutahujte nadměrně, jinak by se vodící kladka nemusela volně otáčet





⚠ Všechny šrouby a závitky očistěte isopropanolem (90% nebo více), abyste měli jistotu, že prostředek pro zajišťování šroubových spojů přilne řádně k povrchu a zabrání uvolnění šroubů za letu.

3



Všechny šrouby a závitky očistěte isopropanolem (90% nebo více), abyste měli jistotu, že prostředek pro zajišťování šroubových spojů přílně řádně k povrchu a zabrání uvolnění šroubů za letu.



Ovládací táhlo  
XL52T11

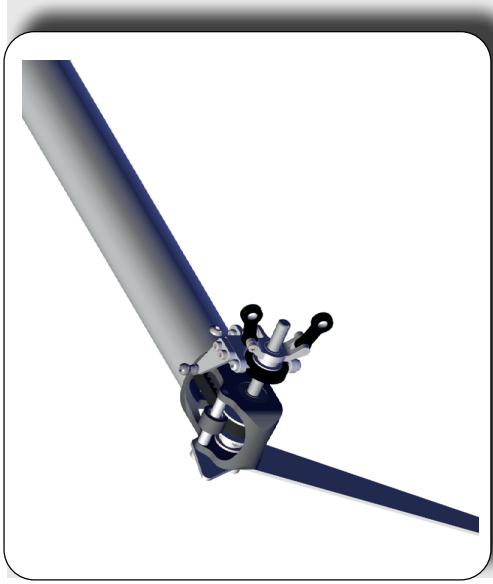
Sada smykátka  
XL52T09

**Pouzdro smykátka XL52T09**  
Použití prostředku pro zajišťování šroubových spojů je extrémně důležité! Doporučujeme zelený Loctite 638/680.

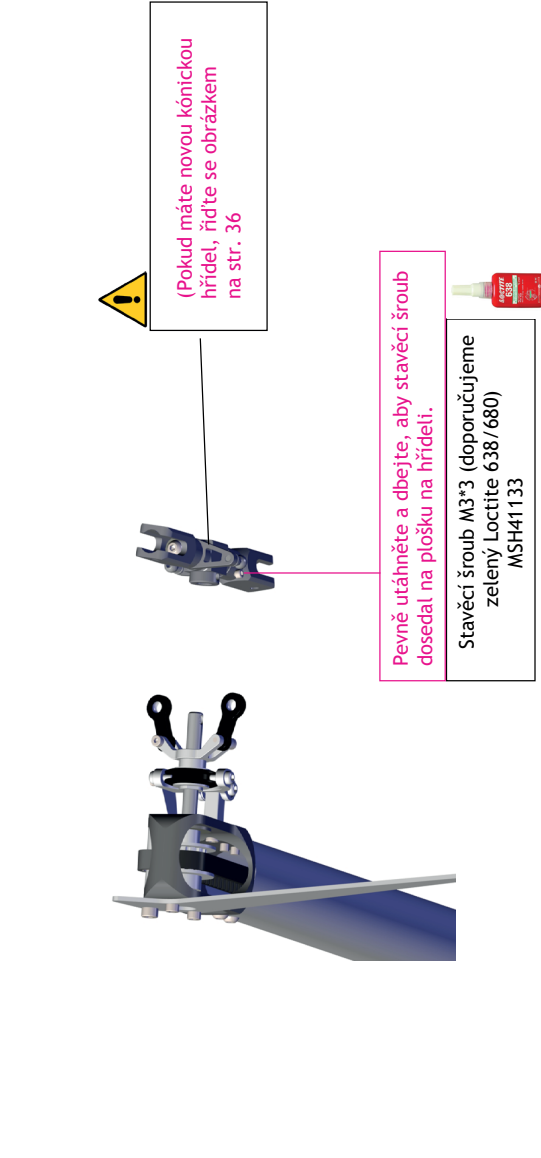
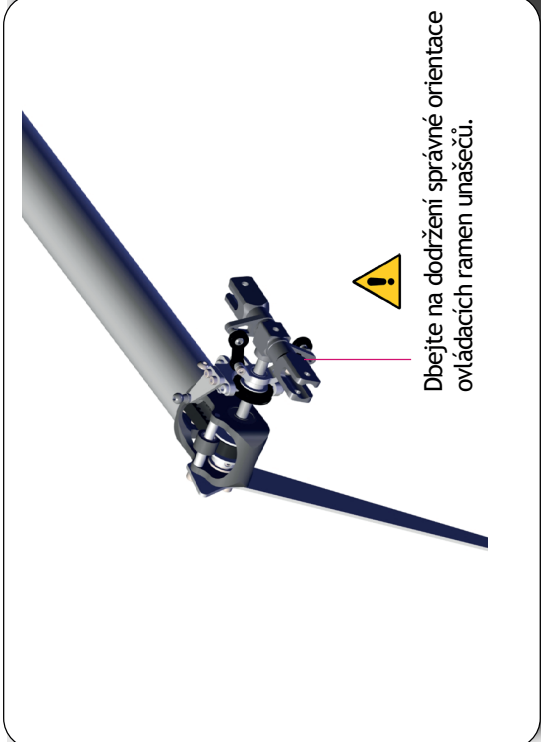
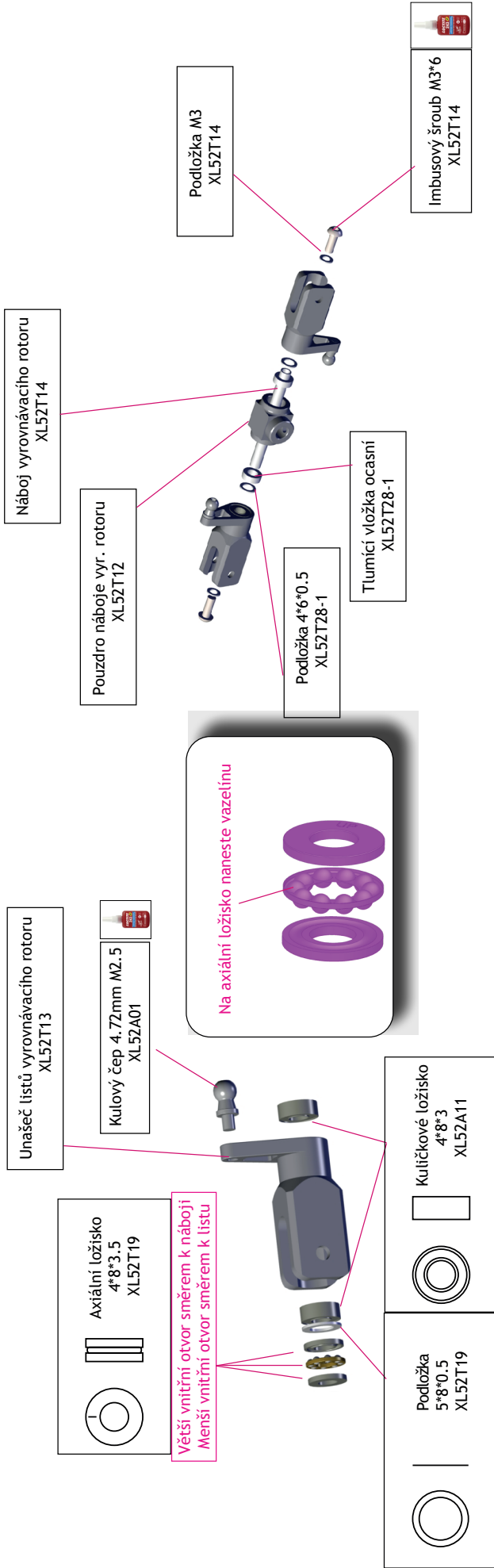
Imbusový šroub M2\*8  
(Neutahujte nadměrně)

Vložka táhla smykátka  
XL52T09

Sada ložisek smykátka  
XL52T09

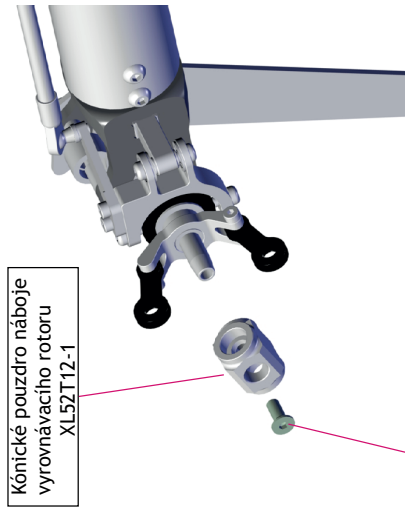


Všechny šrouby a závitky očistěte isopropanolem (90% nebo více), abyste měli jistotu, že prostředek pro zajišťování šroubových spojů přilne řádně k povrchu a zabrání uvolnění šroubů za letu.

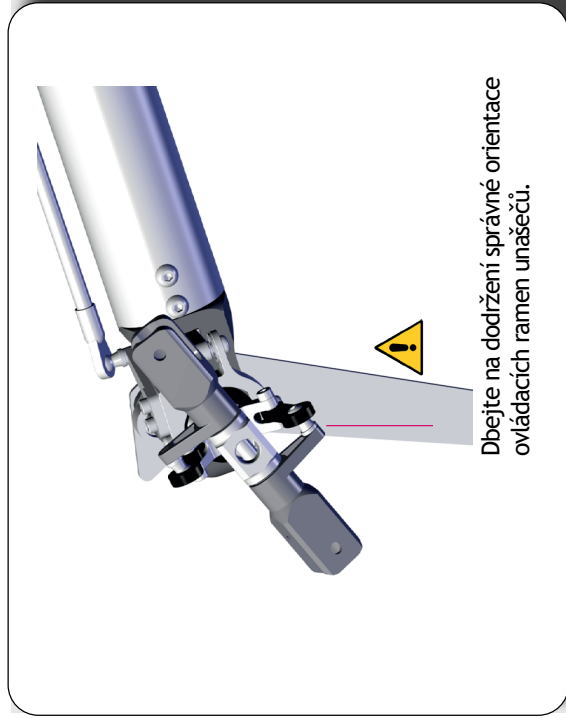
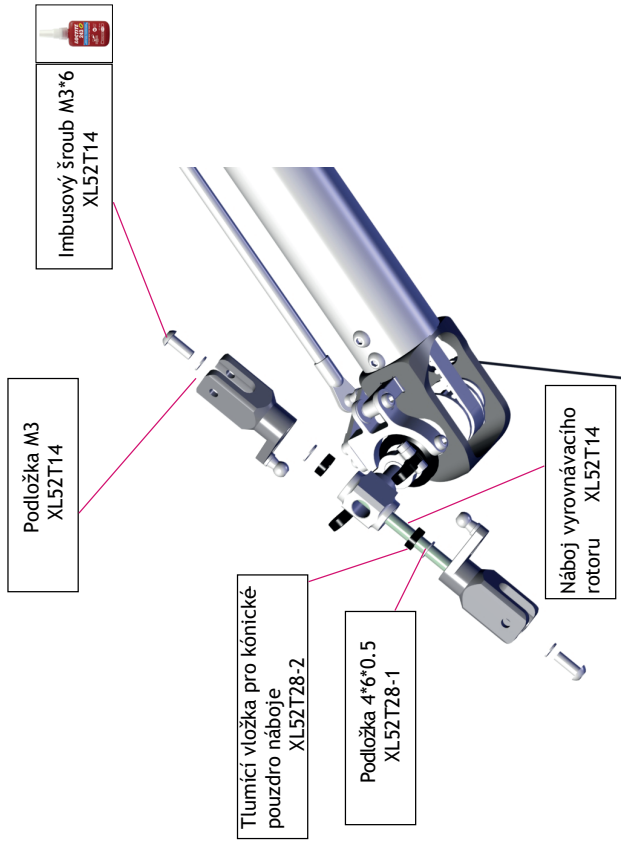



# Kónická hřídel vyrovnávacího rotoru

# NIMBUS SSO



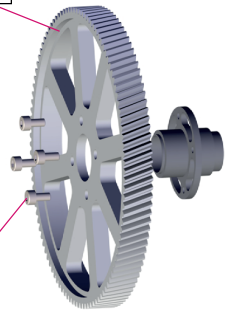
Imbusový šroub M3\*8  
XL52T15-1



 Všechny šrouby a závitky očistěte isopropanolem (90% nebo více), abyste měli jistotu, že prostředek pro zajištění šroubových spojů přilne řádně k povrchu a zabrání uvolnění šroubů za letu.

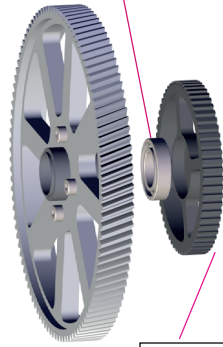
Imbusový šroub M3\*8  
XL55B21

Hlavní převodové kolo 106z Modul1  
(XL52B24-1)  
Tuning:  
12mm hlavní převodové kolo silné 106z Modul1  
(XL52B24-2)

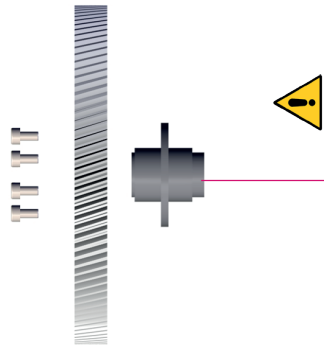


Náboj hlavního převodového kola (Předmontováno)  
XL55B21  
Můžete přidat vazelinu na jednosměrné ložisko

Kolo stálého náhonu  
vyrovnávacího rotoru 60z  
XL55B22



Kuličkové ložisko  
15\*21\*4  
XL70B21-3



Dbejte na správnou orientaci náboje

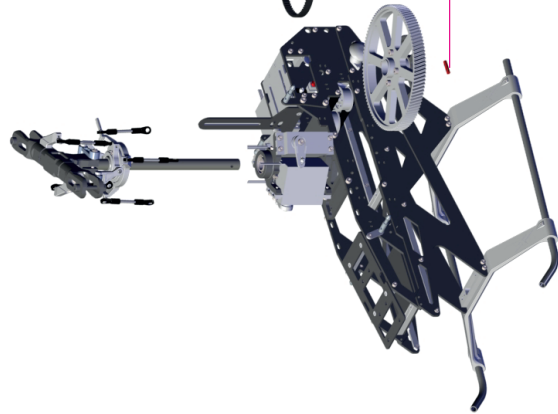


# Sáček10(XL55V2K02)

Všechny šrouby a závitky očistěte isopropanolem (90% nebo více),  
aby jste měli jistotu, že prostředek pro zajišťování šroubových  
spojů přilne řádně k povrchu a zabrání uvolnění šroubů za letu.

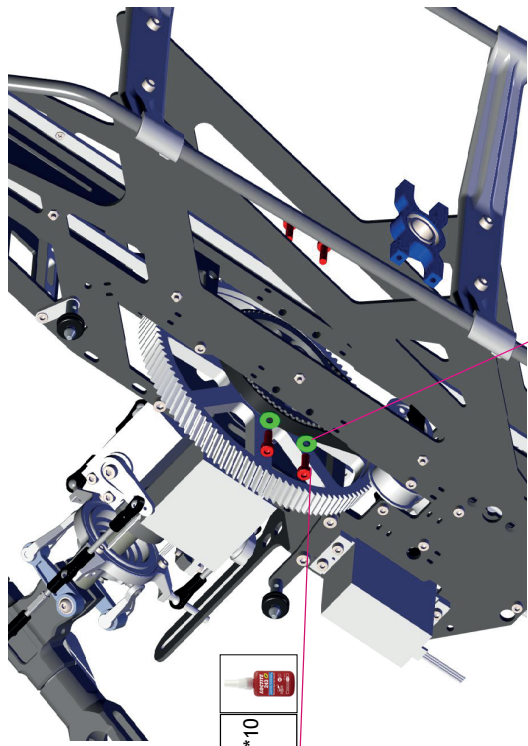


# NIBBUS

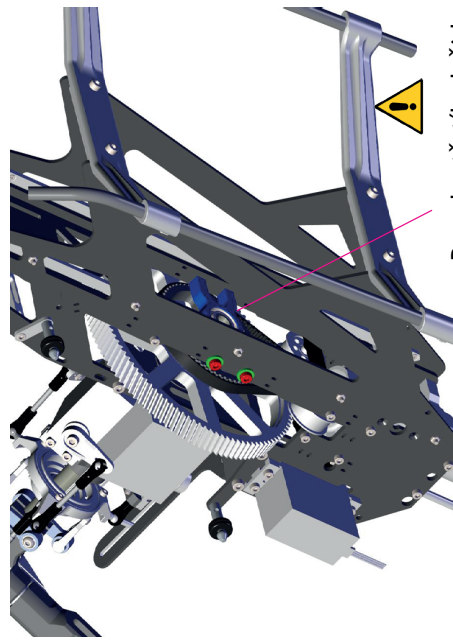


Čep 3\*16  
XL55A05

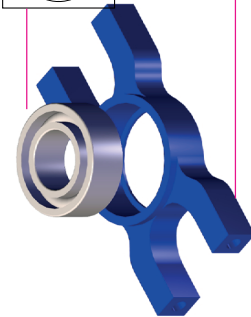
Imbusový šroub M3\*10  
MSH71099



Podložka 3\*8\*1  
XL55A07



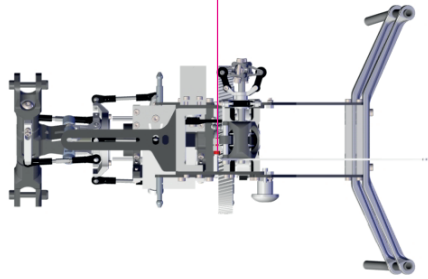
Pouzdro třetího ložiska zatlačte nahoru  
a dotáhněte šrouby M3\*10



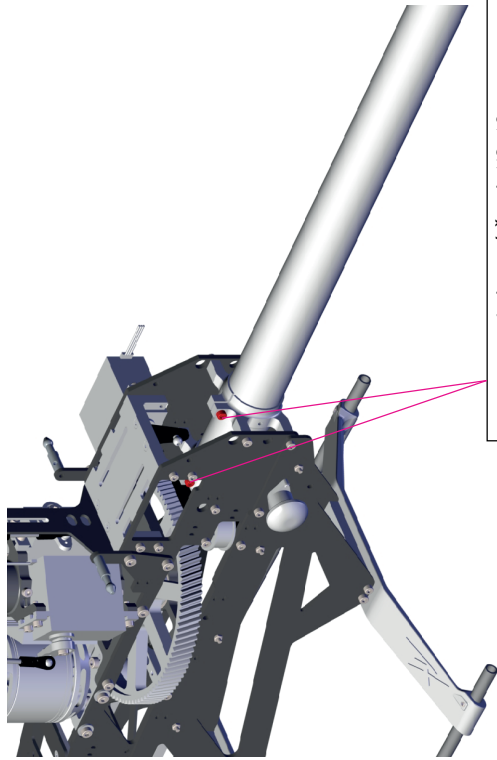
Dvořadé ložisko  
s kosuhým stykem  
10\*19\*7  
XL70H04



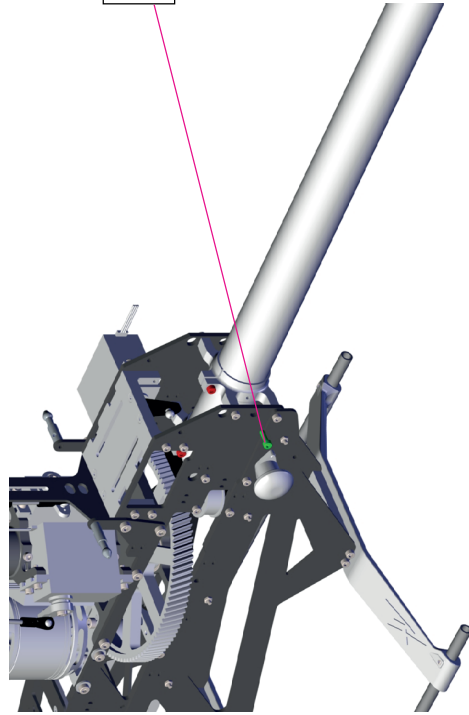
Pouzdro třetího ložiska  
(Není součástí v XL55V2K01)  
XL55B23



Ujistěte se o správné orientaci pouzdra ocasního nosníku dříve, než dotáhnete šrouby.



Imbusový šroub M3x10  
Předpětí ocasního řemínku nastavte zatažením ocasního nosníku dozadu. Ujistěte se, že je pouzdro ocasního nosníku vodorovně a poté dotáhněte šrouby.



Imbusový šroub M2,5\*5  
Prochází stěnou ocasního nosníku  
MSH41123



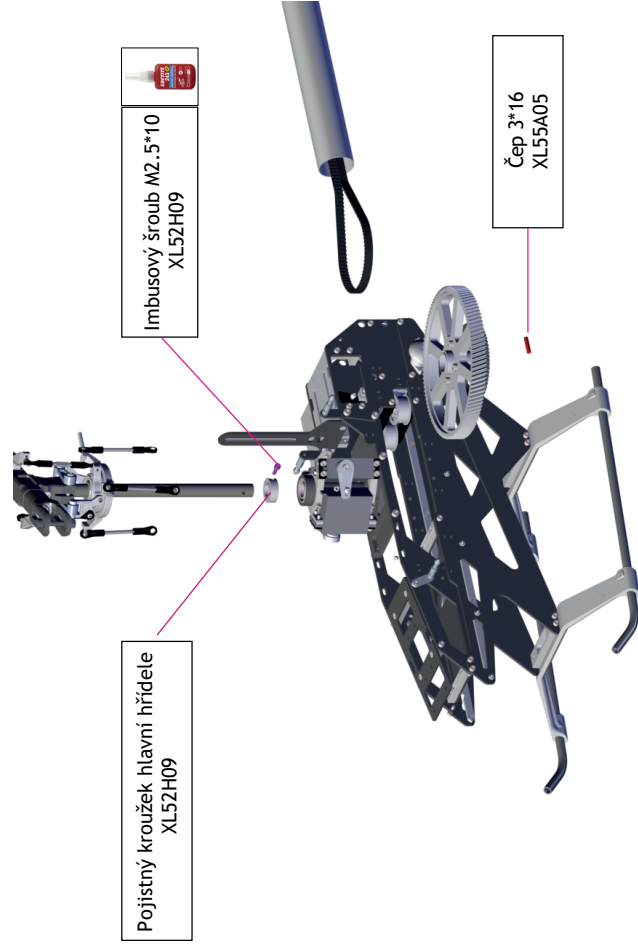
# Sáček10(XL55V2K01)

Všechny šrouby a závitky očistěte isopropanolem (90% nebo více), abyste měli jistotu, že prostředek pro zajišťování šroubových spojů přílně řádně k povrchu a zabrání uvolnění šroubů za letu.



# NIMBUS

# ESD

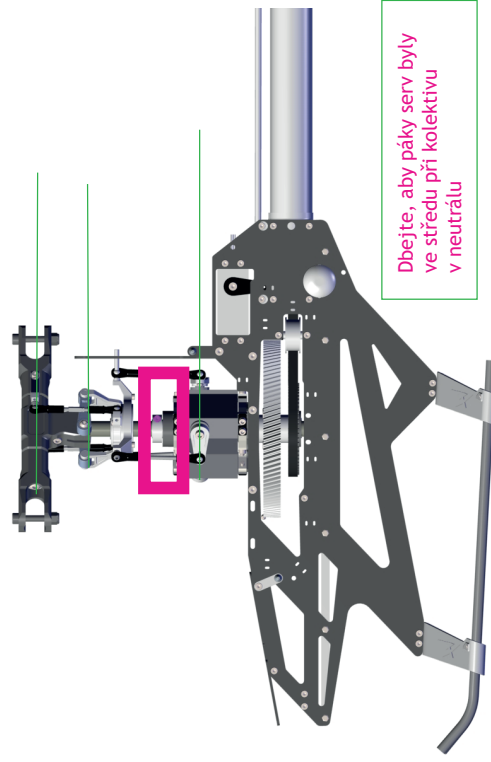


Pojistný kroužek hlavní hřídele  
XL52H09

Imbusový šroub M2.5\*10  
XL52H09

Čep 3\*16  
XL55A05

-Hlavní hřídel zatáhněte nahoru  
-Pojistný kroužek přitlačte dolů  
-Naplněte šroub M2.5\*10



Dbejte, aby páky serv byly  
ve středu při kolektivitu  
v neutrálu

Při instalaci ocasního řemínku zkontrolujte smysl otáčení







Všechny šrouby a závitky očistěte isopropanolem (90% nebo více), abyste měli jistotu, že prostředek pro zajišťování šroubových spojů přilne řádně k povrchu a zabrání uvolnění šroubů za letu.

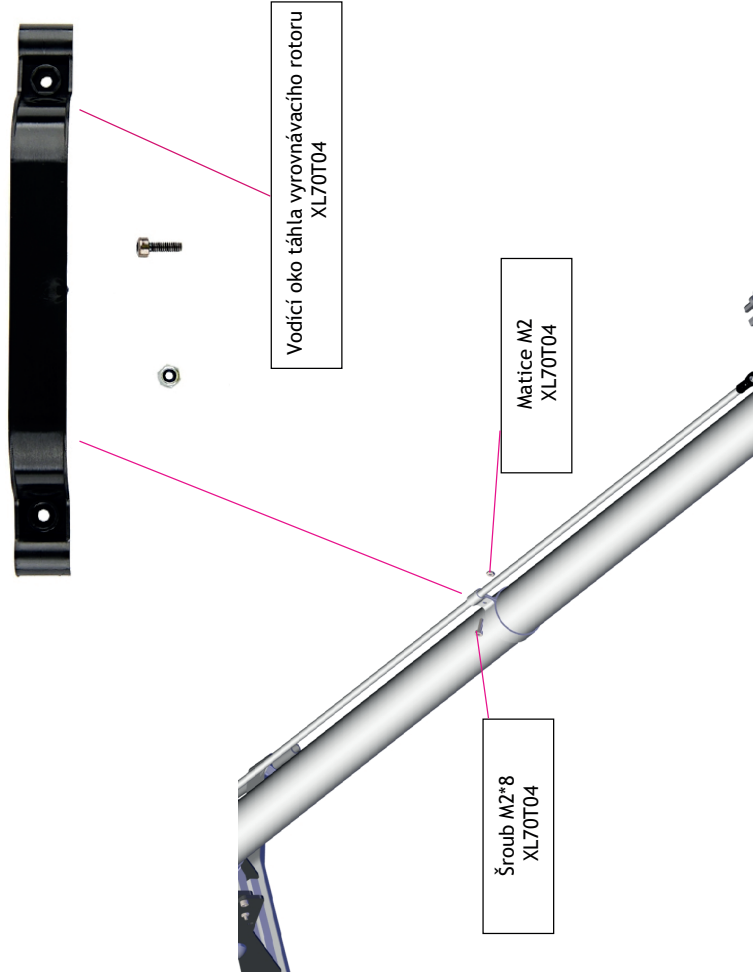


Naneste pomalu se vytvrzující epoxid



8.7mm

Délka táhla se může u různých značek serv poněkud lišit



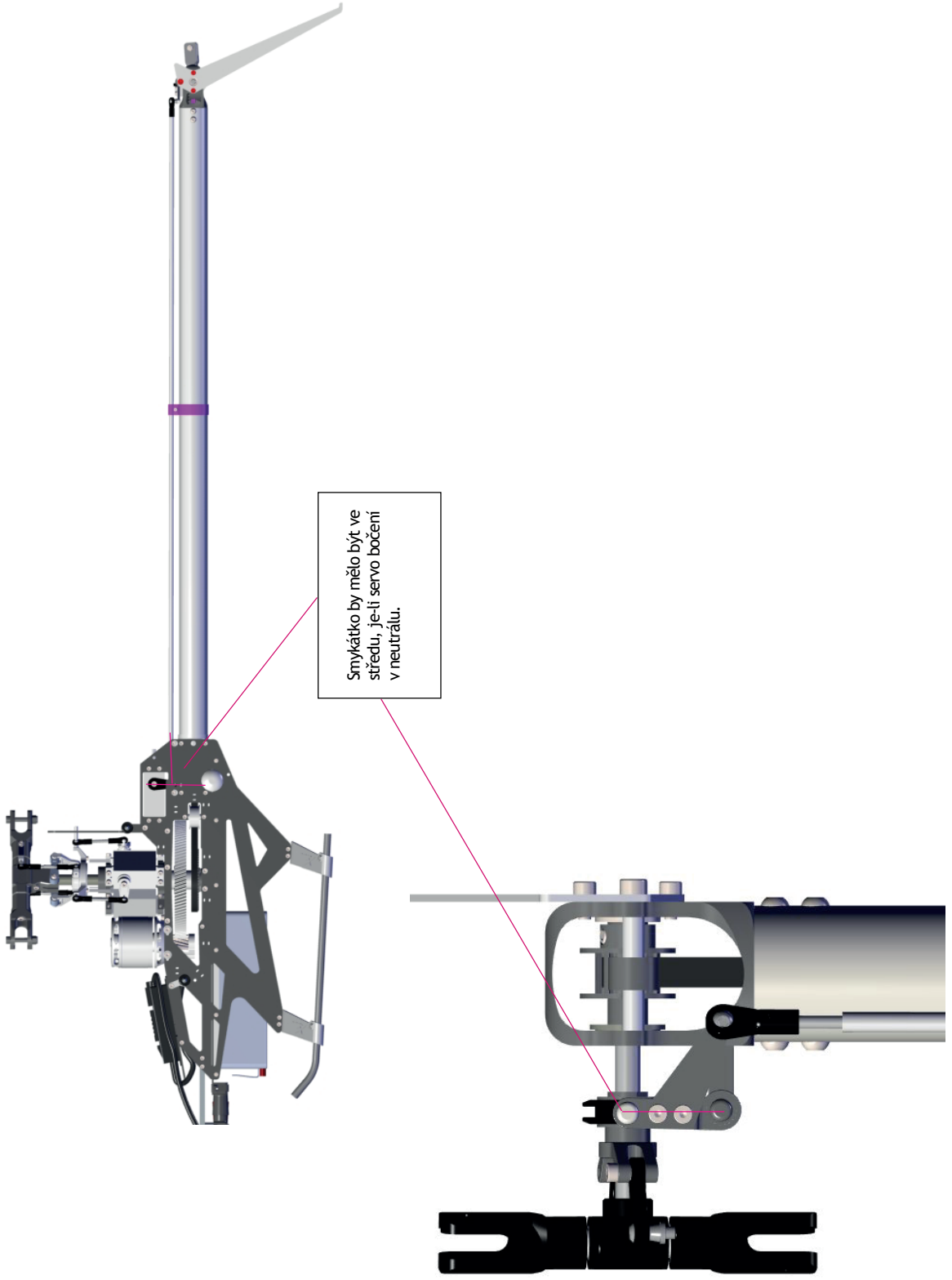
Vodící oko táhla vyrovnávacího rotoru XL70T04

Šroub M2\*8 XL70T04

Matice M2 XL70T04

Táhlo vyrovnávacího rotoru XL52T23

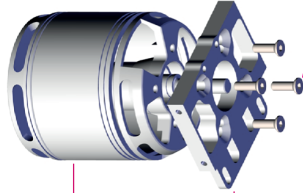




Všechny šrouby a závitky očistěte isopropanolem (90% nebo více), abyste měli jistotu, že prostředek pro zajišťování šroubových spojů přílně řádně k povrchu a zabrání uvolnění šroubů za letu.



4020-4035 500-1200kv motor s 5/6mm hřídelí (délka min. 20mm) (není součástí stavebnice)  
XL52M01  
XL52M03



Motorové lože horní  
XL55B24

Pevně dotáhněte a dbejte, aby stavěcí šroub dosedl na plošku na hřídeli

Stavěcí šroub M3\*3  
MSH41133



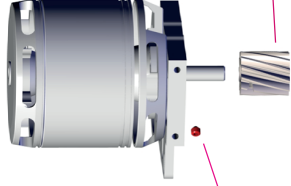
Imbusový šroub zápusťný M3\*10  
MSH71099



Pastorek 12z  
XL52G12-1  
dociávan ve stavebnici

Tuning:  
XL52G11  
XL52G13-1

Má-li motor hřídel o průměru 5 mm, použijte vložku.



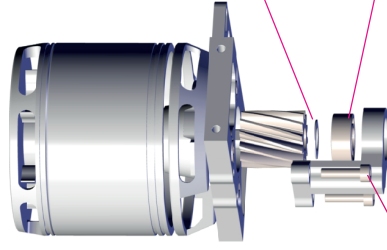
Podložka  
6\*8\*0.1  
XL48A02



Kuličkové ložisko  
6\*13\*5  
XL70A06-1



Motorové lože spodní (tuningové)  
Průměr 6mm, min. délka 29mm  
XL55B25

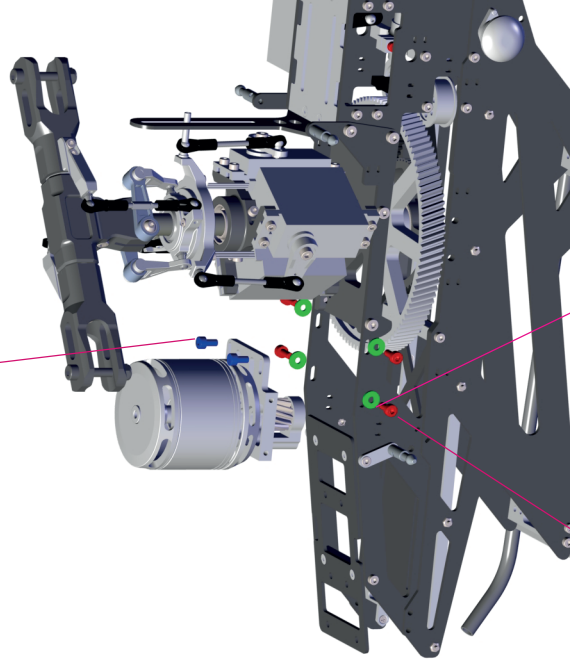


17 mm

Imbusový šroub M2.5\*10  
MSH71103



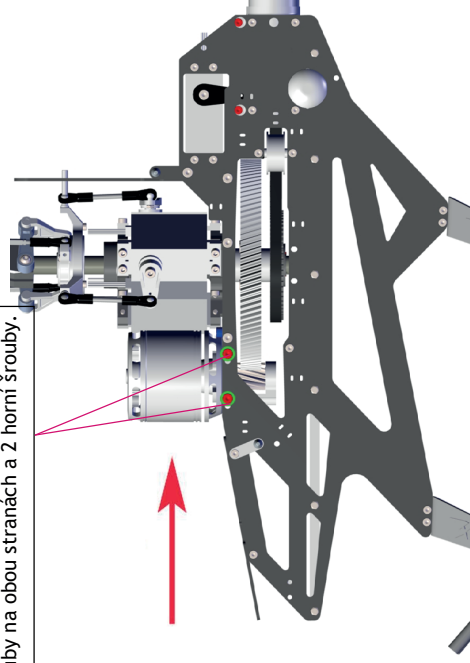
Imbusový šroub M3x6  
Zatím nedotahujte naplno  
MSH71108



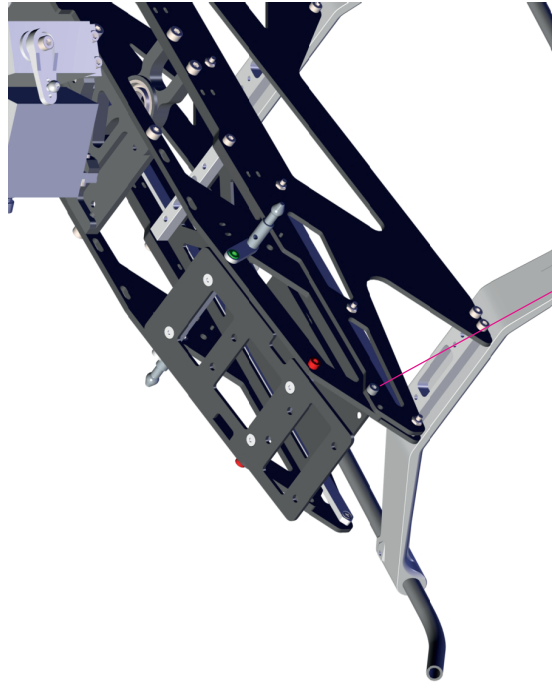
Podložka 3\*8\*1  
XL55A07

Imbusový šroub M3\*8  
Zatím nedotahujte naplno  
MSH71109

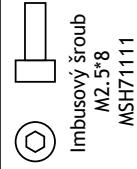
Použijte kancelářský papír, pro nastavení vůle zubů; pastorek přitlačte k hlavnímu převodovému kolu a potom dotáhněte 2 šrouby na obou stranách a 2 horní šrouby.



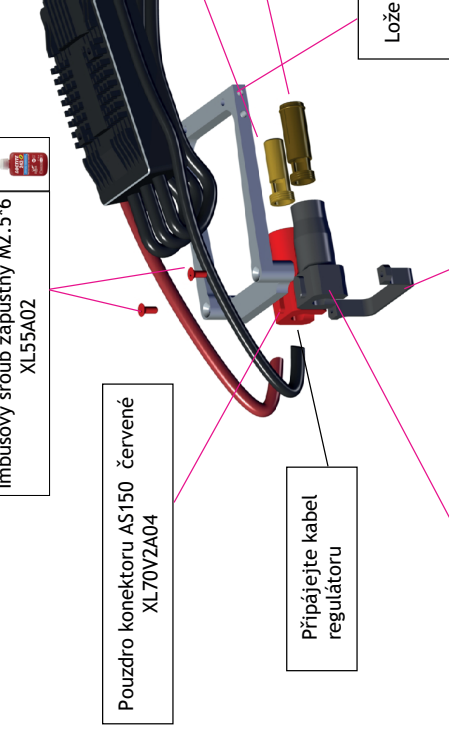
Všechny šrouby a závitky očistěte isopropanolem (90% nebo více), abyste měli jistotu, že prostředek pro zajišťování šroubových spojů přilne řádně k povrchu a zabrání uvolnění šroubů za letu.



Vyšroubujte šrouby M2.5\*8, M2.5\*6 a příčku kostry



Imbusový šroub  
M2.5\*8  
MSH7111



Imbusový šroub zápuštný M2.5\*6  
XL55A02



Pouzdro konektoru AS150 červené  
XL70VZA04

Připájejte kabel  
regulátoru

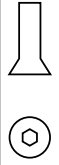
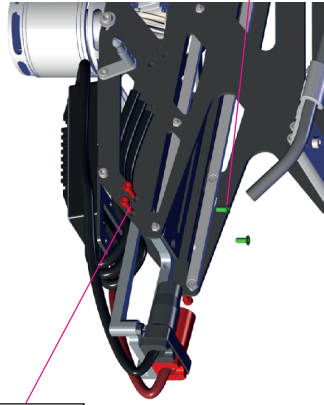
Antispark konektor AS150  
(kolíček)  
XL70VZA06

Antispark konektor AS150  
(dutinka)  
XL70VZA07

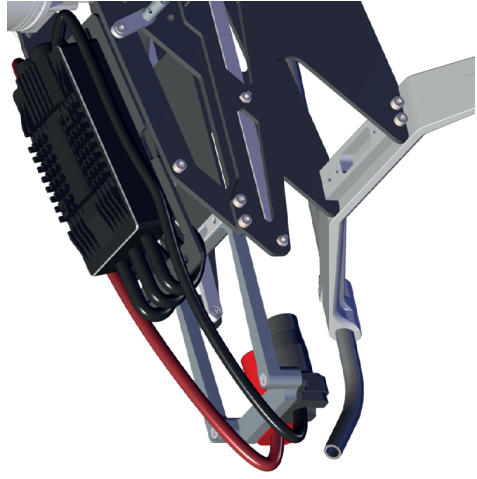
Lože napájecího konektoru  
XL55B26

Držák napájecího konektoru  
XL70V2B16

Pouzdro konektoru AS150 černé  
XL70VZA05



Imb. šroub zápuštný M2.5\*6  
XL55A02



! Všechny šrouby a závitky očistěte isopropanolem (90% nebo více), abyste měli jistotu, že prostředek pro zajišťování šroubových spojů přílně řádně k povrchu a zabrání uvolnění šroubů za letu.

Imbusový šroub zápusťný M2.5\*6  
XL70V2B16

Pouzdro konektoru AS150 červené  
XL70V2A08

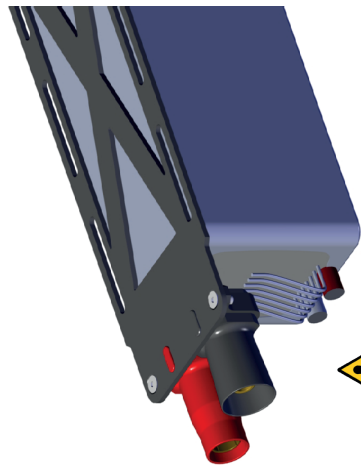
Pouzdro konektoru AS150 černé  
XL70V2A09

Antispark konektor AS150  
(dutinka) XL70V2A07

Antispark konektor AS150  
(količek) XL70V2A10

Připájejte kabel  
akumulátoru

Držák napájecího konektoru  
ART: XL70V2B16



! Před vzletem se ujistěte, že konektor akumulátoru je řádně a spolehlivě propojený.

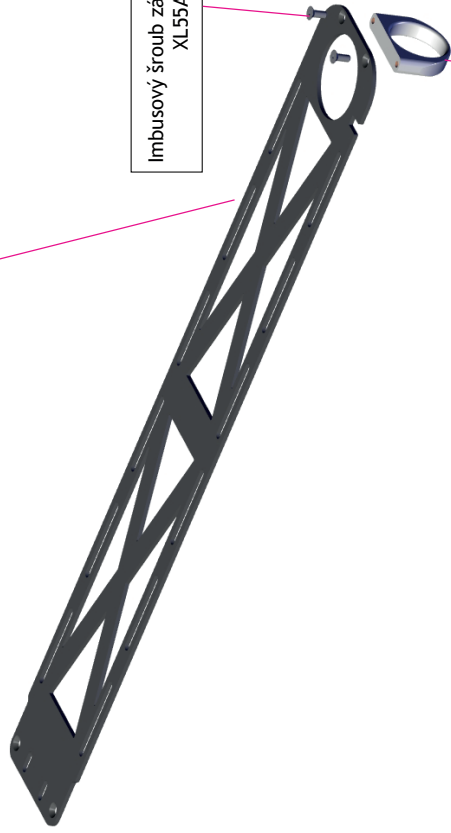
# Sáček11+Sáček3



Všechny šrouby a závitky očistěte isopropanolem (90% nebo více), abyste měli jistotu, že prostředek pro zajišťování šroubových spojů přilne řádně k povrchu a zabrání uvolnění šroubů za letu.

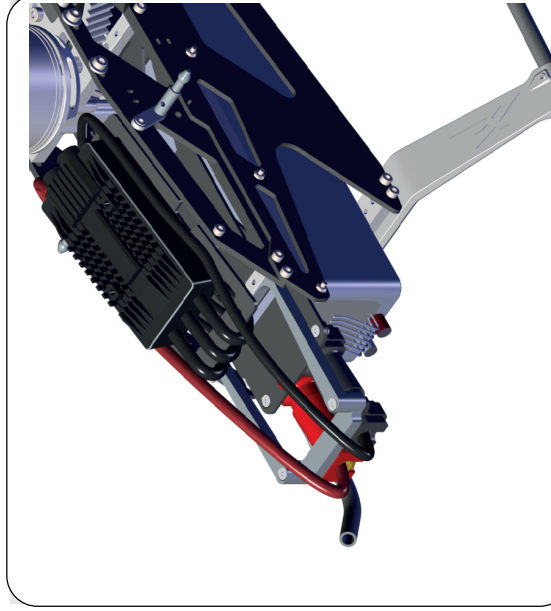
# NIMBUS

Lože akumulátoru  
XL55B27



Imbusový šroub zápusťný M2,5\*6  
XL55A02

Madlo lože akumulátoru  
XL70V2B14



Technické údaje a konstrukce modelu se mohou měnit bez předchozího upozornění. LOCTITE, UHU Plus jsou registrované obchodní značky patřící příslušným vlastníkům.

**XLPOWER**  
**WWW.XLPOWER-RC.COM**

## **Záruka**

KAVAN Europe s.r.o. zaručuje, že tato stavebnice je v okamžiku prodeje prosta vad jak v materiálu, tak i v provedení. Tato záruka nekryje žádné části poškozené používáním nebo v důsledku jejich úpravy; v žádném případě nemůže odpovědnost výrobce a dovozce přesáhnout původní pořizovací cenu stavebnice. Firma KAVAN Europe s.r.o. si také vyhrazuje právo změnit nebo upravit tuto záruku bez předchozího upozornění. Stavebnice je předmětem průběžného vylepšování a zdokonalování - výrobce si vyhrazuje právo změny konstrukčního provedení bez předchozího upozornění.

Protože firma KAVAN Europe s.r.o. nemá žádnou kontrolu nad možným poškozením při přepravě, způsobem stavby a nebo materiály použitými modelářem při dokončování modelu, nemůže být předpokládána ani přijata žádná odpovědnost za škody spojené s používáním uživatelem sestaveného modelu. Okamžikem, kdy se uživatel rozhodne použít jím sestavený model, přijímá veškerou odpovědnost. Pokud není kupující připraven přijmout tuto odpovědnost, měl by stavebnici neprodleně vrátit v úplném a nepoužitém stavu na místě, kde ji zakoupil.

Tento záruční list opravňuje k provedení bezplatné záruční opravy výrobku dodávaného firmou KAVAN Europe s.r.o. ve lhůtě 24 měsíců. Záruka se nevztahuje na přirozené opotřebení v důsledku běžného provozu, protože jde o výrobek pro sportovně-modelářské použití, kdy jednotlivé díly pracují pod mnohem vyšším zatížením, než jakému jsou vystaveny běžné hračky. Pohyblivé díly modelu (převody, ozubené řemínky atd.) podléhají přirozenému opotřebení a po čase může být nezbytná jejich výměna.

Záruka se nevztahuje také na jakoukoliv část modelu, která byla nesprávně instalována, bylo s ní hrubě nebo nesprávně zacházeno, nebo byla poškozena při havárii, nebo na jakoukoliv část modelu, která byla opravována nebo měněna v rozporu s pokyny obsaženými v tomto návodu. Stejně jako jiné výrobky jemné techniky nevystavujte váš model působení vysokých teplot, nízkých teplot, vlhkosti nebo prašnému prostředí. Neponechávejte jej po delší dobu na přímém slunečním světle.

Záruku, prosím, uplatňujte v prodejně, kde jste stavebnici zakoupili.

The logo for KAVAN, featuring the word "KAVAN" in a bold, blue, sans-serif font. The letters are stylized with a slight shadow or outline effect, giving it a three-dimensional appearance. A registered trademark symbol (®) is located at the top right of the letter 'N'.

KAVAN Europe s.r.o. | +420 466 260 133 | [info@kavanrc.com](mailto:info@kavanrc.com) | [www.kavanrc.com](http://www.kavanrc.com)  
Doubravice 110 | 533 53 Pardubice | Czech Republic

Made in China