



Délka bez listů nosného rotoru: 1383mm

Celková výška: 351mm

Šířka: 217mm

Hlavní převodové kolo: 106z Modul 1

Pastorek: 11z (10-13z tuningový)

Průměr hřídele motoru: 6mm (délka 20-55 mm)

Hlavní převodový poměr: 9.636 (10.6 - 8.38 tuningový)

Kolo stálého náhonu vyrovnávacího rotoru: 100z

Ocasní řemenice: 21z (20z tuningový)

Převodový poměr vyrovnávacího rotoru: 4.767 (5.0 tuningový)

Hmotnost draku s listy: 2060g

Průměr hlavní hřídele: 15mm

Průměr hřídele nosného rotoru: 10mm

Průměr ocasního nosníku: 32mm

Šířka řemínku náhonu vyrovnávacího rotoru: 8mm

Tloušťka hlavního podvozku: 18mm

Rozměry prostoru pro akumulátory: 380mm*68mm*70mm

POZOR: Tento model není hračka. Je určen pro samostatné sestavování a provozování osobami staršími 15 let.

Verze 1.0

Podívejte se, jestli na www.x1power-rc.com nebo www.kavanrc.com není novější verze tohoto návodu.

Pokud nedodržíte následující pokyny, můžete nést odpovědnost za zranění osob nebo škody na majetku!

Vrtulník provozujte na otevřeném prostranství, kde nejsou v blízkosti jiné osoby. S vrtulníkem nelétejte na následujících místech a v situacích (jinak hrozí nebezpečí vážných nehod):

- na místech, kde se shromažďují děti nebo procházejí jiné osoby
- v rezidenčních oblastech a parcích
- v místnosti a v omezených prostorech
- za větrného počasí nebo za deště, sněžení, mlhy nebo jiných nepříznivých povětrnostních podmínek.

Při nastavování a provozování modelu dbejte na následující:

Před vzletem modelu vždy překontrolujte bezvadnou funkci RC soupravy.

Před vzletem vždy překontrolujte stav akumulátorů ve vysílači a v modelu. Létání s vybitými zdroji ve vysílači může vést k havárii.

Vždy věnujte pozornost dění v okolí a ostatním osobám, které v blízkosti rovněž provozují svoje modely.

Před vzletem vrtulníku se ujistěte, že všechny šrouby jsou spolehlivě dotažené. Jediný uvolněný šroub může způsobit vážnou nehodu.

Pravidelně provádějte veškerou potřebnou údržbu a předletovou kontrolu, abyste vrtulník stále udržovali v dobrém a bezpečném letuschopném stavu.

Nikdy nepoužívejte frekvenci, na níž současně provozuje svůj model někdo jiný. Rádiové signály mohou být rušeny a vy můžete v důsledku toho ztratit kontrolu nad modelem.

Pokud model vykazuje známky nenormálního chování nebo vydává neobvyklé zvuky, ihned přistáňte (nebo se vůbec nepokoušejte o vzlet) a odpojte pohonný akumulátor.

Nikdy nelétejte s modelem, jehož části jsou poškozené nebo vadné. Vyměňte všechny poškozené nebo opotřebované díly dříve, než se pokusíte znovu vzlétnout.

Nikdy se nepřibližujte k otáčejícímu se rotoru. Jinak hrozí nebezpečí vážného zranění.


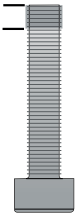

Bezprostředně po letu se nedotýkejte motoru. Může být horký natolik, že způsobí popáleniny.

Vrtulník provozujte jen venku a v bezpečné vzdálenosti od osob, protože nosný rotor pracuje ve vysokých otáčkách!

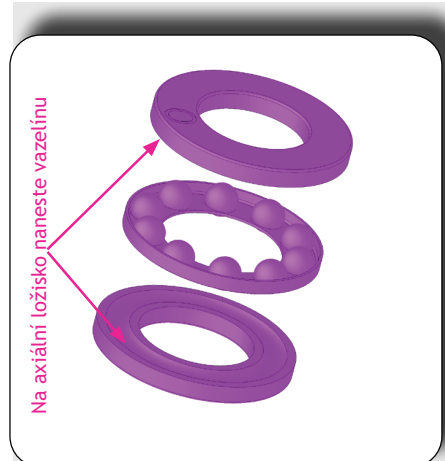
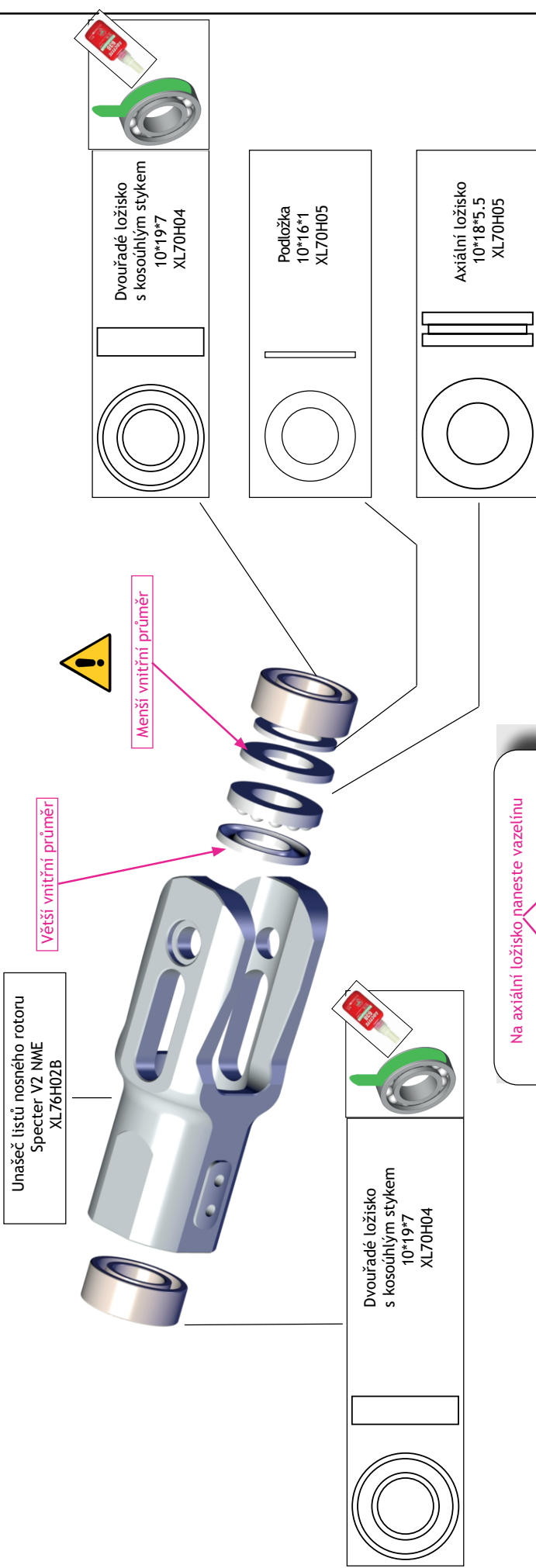
Při nastavování a testování by pilot a ostatní přihlížející osoby měly stát aspoň 10 metrů od modelu.


Začínající pilot by měl mít dohled a pomoc zkušeného pilota a nikdy nelétat sám!

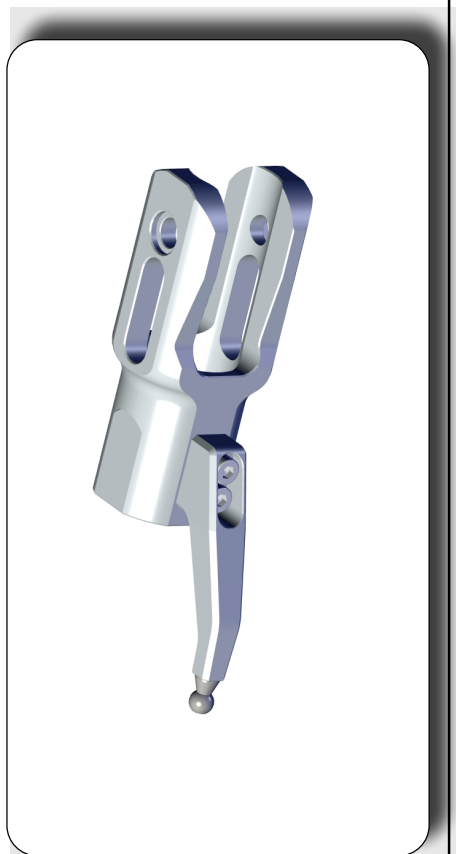
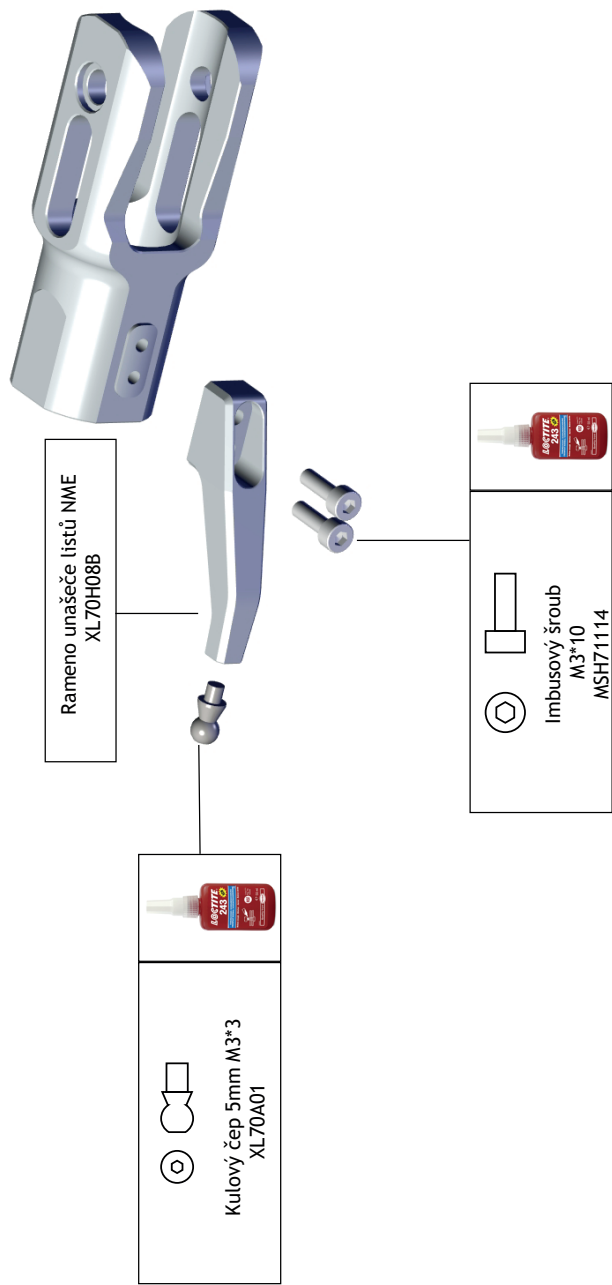
Vybavení potřebné ke stavbě

<p>Serva desky cyklicky: standardní serva (3x)</p>	<p>Regulátor otáček: typicky 130HV-250HV dle motoru a akumulátoru</p>	<p>Imbusové šroubováky: 1.5mm 2mm 2.5mm 2x 3mm 4mm 2x</p>
<p>Servo bočení/vyrovnávacího rotoru Standardní servo (1x)</p>	<p>Listy nosného rotoru: uhlíkové 690mm - 720mm</p>	<p>Kde je vyznačeno, použijte prostředek pro zajišťování šroubových spojů střední síly (modrý)</p>  
<p>Vysílač Přijímač Flybarless řídicí jednotka</p>	<p>Listy vyrovnávacího rotoru: uhlíkové 105mm až 116mm</p>	<p>Kde je vyznačeno, použijte vysokopevnostní prostředek pro zajišťování šroubových spojů (červený)</p> 
<p>Pohonný akumulátor (typický): LiPo 6s 4000-5500mAh 2x nebo LiPo 7s 4000-5500mAh 2x</p>	<p>Motor: 4525-4530 500kv-550kv</p>	<p>Vazelína na axiální ložiska Měřič úhlu náběhu</p>

Všechny šrouby a závitů očistěte isopropanolem (90% nebo více), abyste měli jistotu, že prostředek pro zajišťování šroubových spojů přilne řádně k povrchu a zabrání uvolnění šroubů za letu.



 Všechny šrouby a závitky očistěte isopropanolem (90% nebo více), abyste měli jistotu, že prostředek pro zajišťování šroubových spojů přilne řádně k povrchu a zabrání uvolnění šroubů za letu.

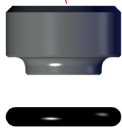


! Všechny šrouby a závitky očistěte isopropanolem (90% nebo více), abyste měli jistotu, že prostředek pro zajišťování šroubových spojů přílně rádně k povrchu a zabrání uvolnění šroubů za letu.

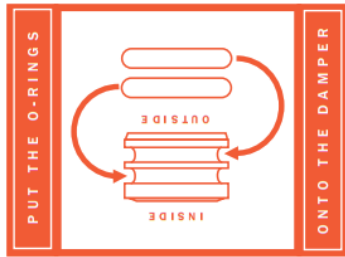
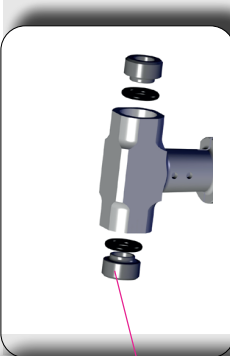
Tlumicí vložky



XL70H02-3
Sport / 3D
(POM se dvěma 80° O-kroužky)

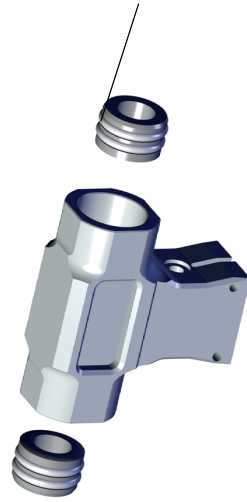


XL70H02-4
pro extrémní 3D létání
(POM s 70° O-kroužkem)

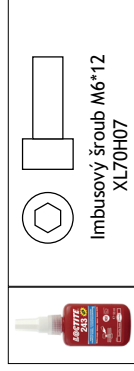


Na tlumicí vložky nasadíte O-kroužky

Inside - vnitřní strana
Outside - vnější strana

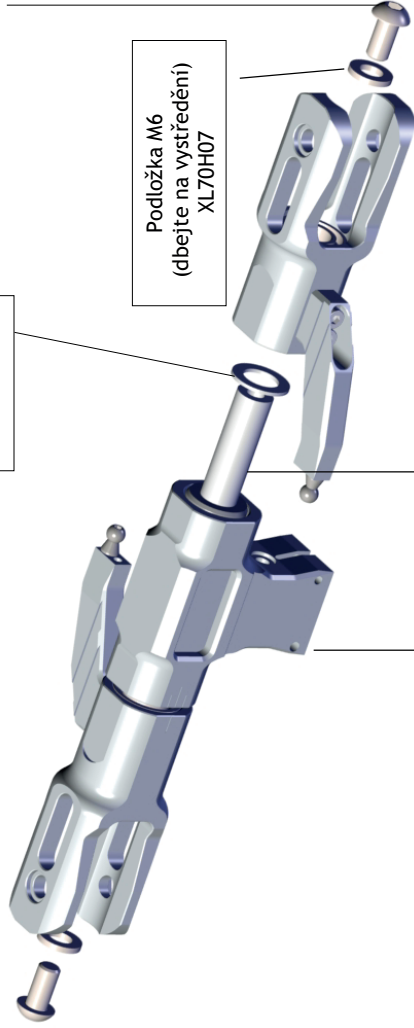


Na tlumicí vložky a hřídel nosného rotoru naneste silikonovou vazelinu



Podložka 10*16*1 XL70H05

Podložka M6 (dbejte na vystředění) XL70H07

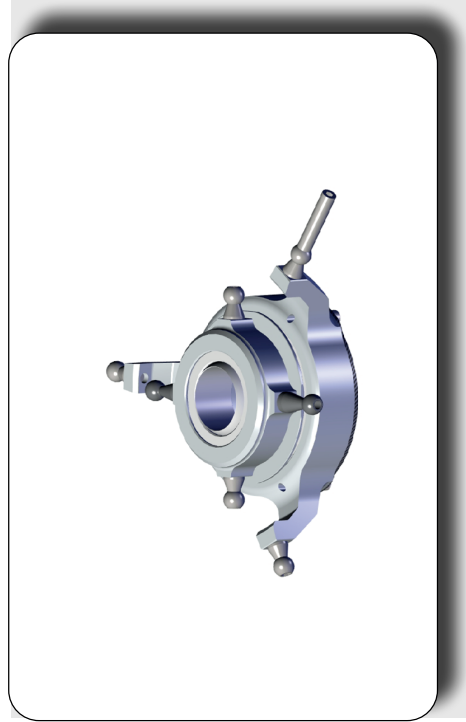
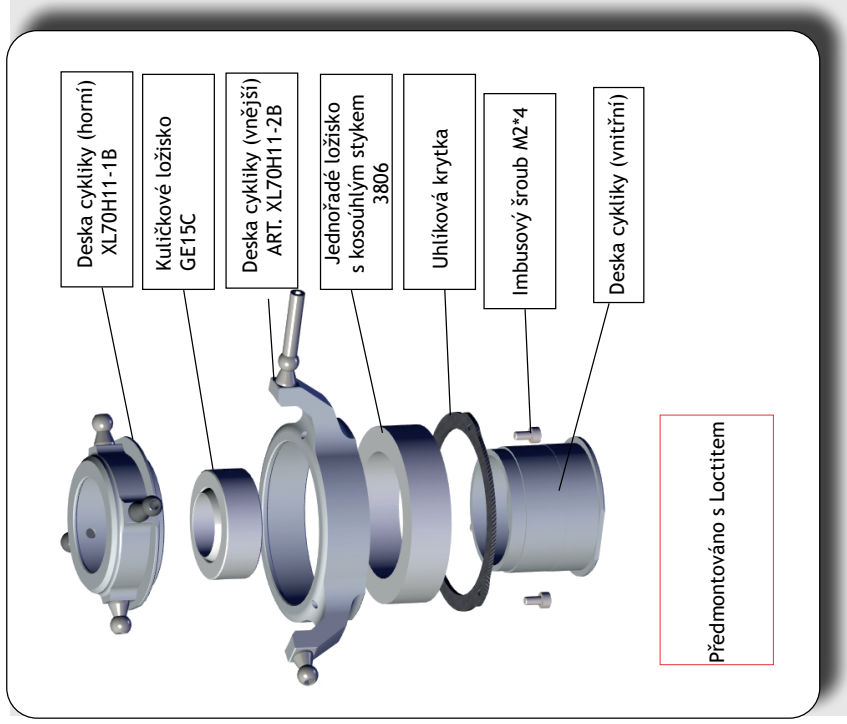
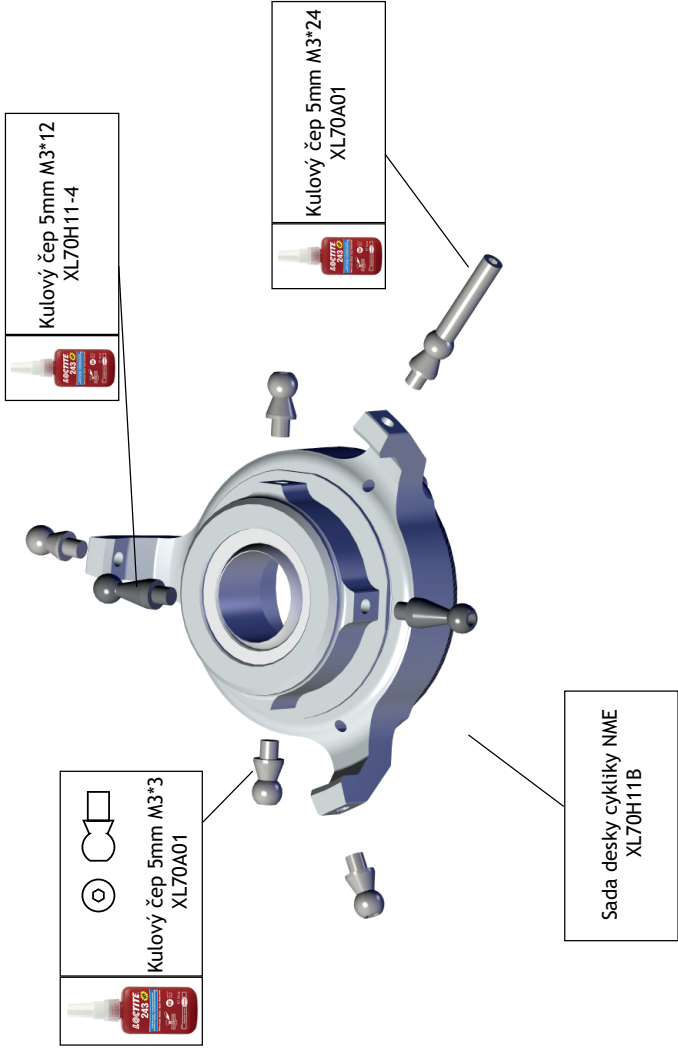



Hřídel nosného rotoru XL70H07

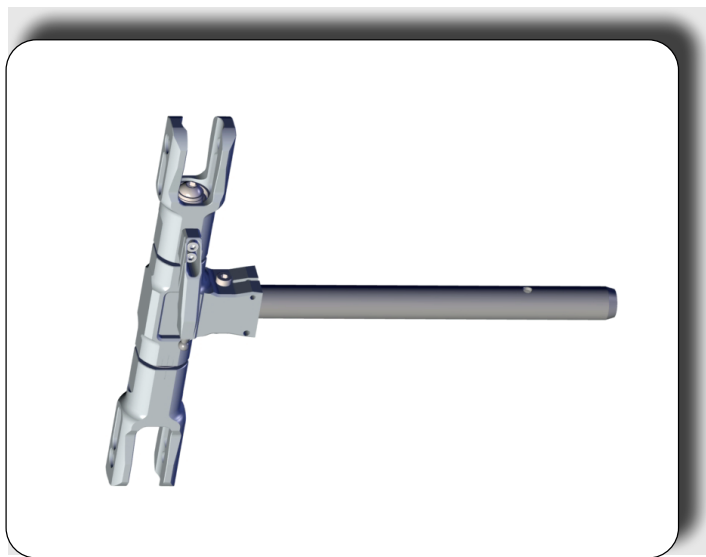
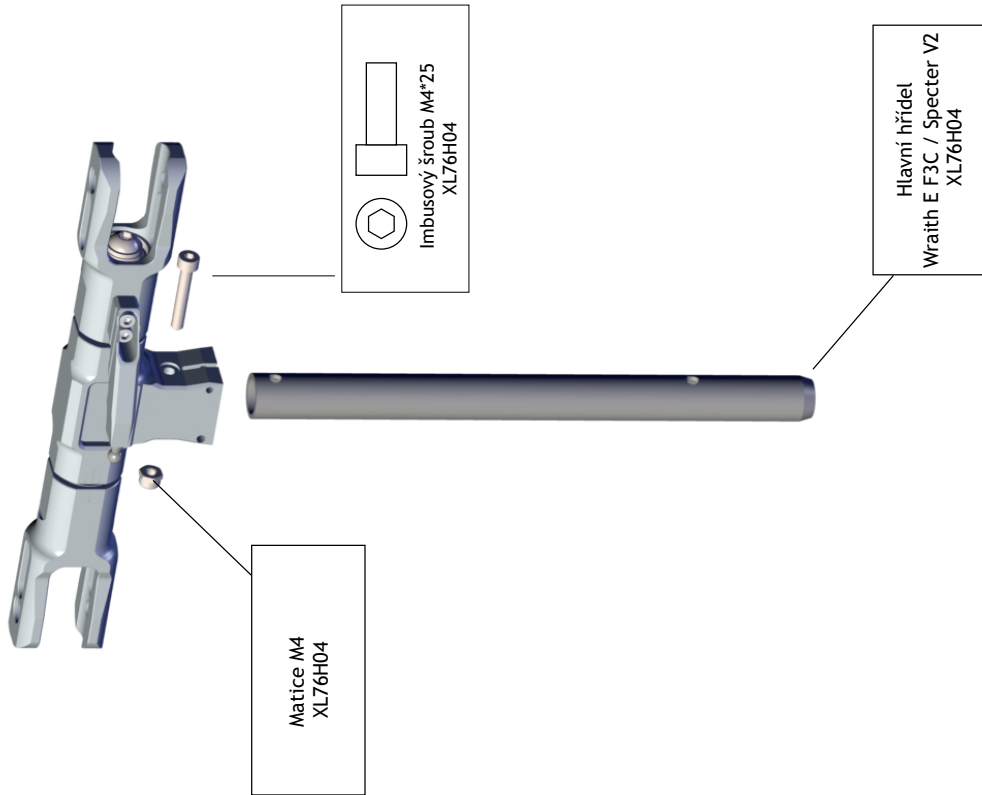
Náboj nosného rotoru NME XL70H01-1B



Všechny šrouby a závitky očistěte isopropanolem (90% nebo více), abyste měli jistotu, že prostředek pro zajišťování šroubových spojů přílně řádně k povrchu a zabrání uvolnění šroubů za tetu.



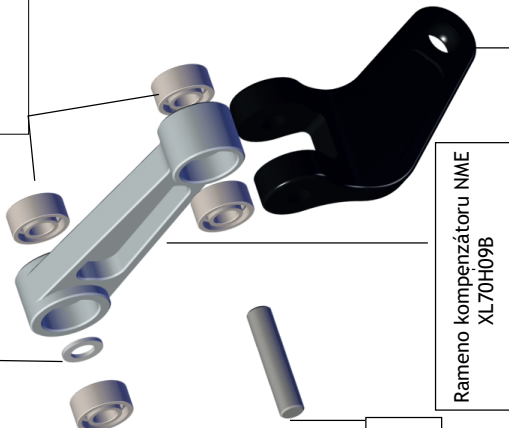
 Všechny šrouby a závitky očistěte isopropanolem (90% nebo více), abyste měli jistotu, že prostředek pro zajišťování šroubových spojů přílně řádně k povrchu a zabrání uvolnění šroubů za tetu.



! Všechny šrouby a závitky očistěte isopropanolem (90% nebo více), abyste měli jistotu, že prostředek pro zajišťování šroubových spojů přilne řádně k povrchu a zabrání uvolnění šroubů za letu.

 |
 Vložka 3*5*0.5
 ART. XL70H09B

 |
 Kuličkové ložisko
 3*7*3
 XL52A12
 XL70H09B




Čep 3*14
 XL70H09B

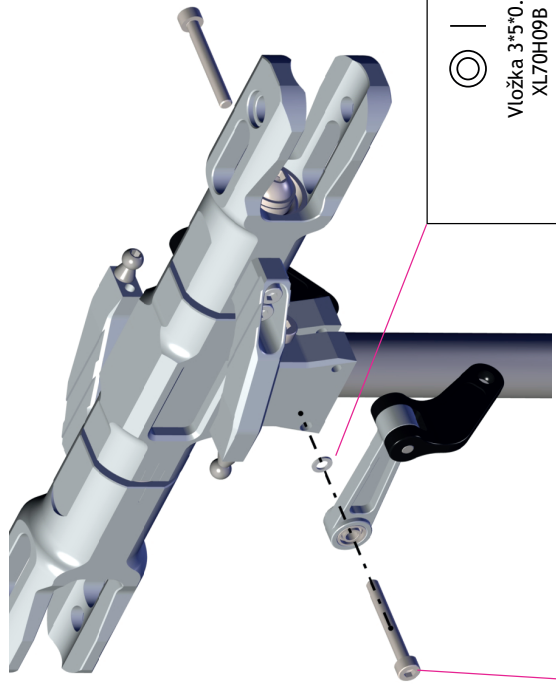
Rameno kompenzátoru NME
 XL70H09B

Táhlo kompenzátoru
 XL70H09
 XL70H10



Imbusový šroub M3*25
 XL70H09B

 |
 Vložka 3*5*0.5
 XL70H09B



2X



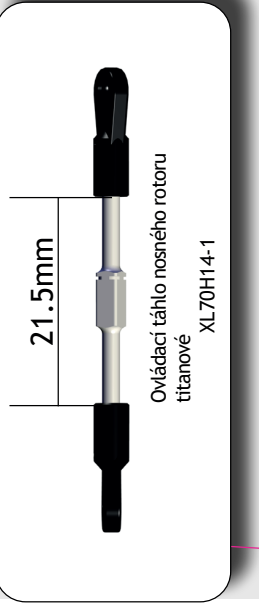
Všechny šrouby a závitý očistěte isopropanolem (90% nebo více), abyste měli jistotu, že prostředek pro zajišťování šroubových spojů přílně řádně k povrchu a zabrání uvolnění šroubů za letu.



Pravotočivý závit

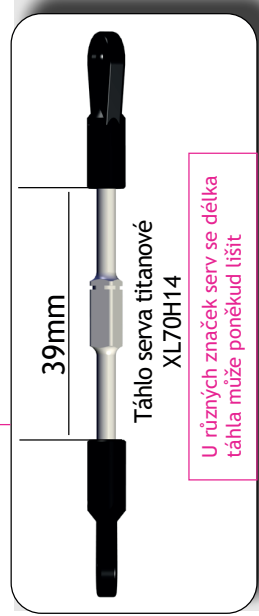
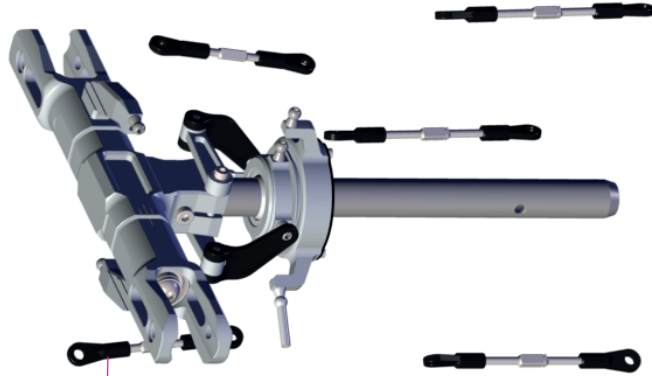
Věnujte pozornost značce

Levotočivý závit



21.5mm

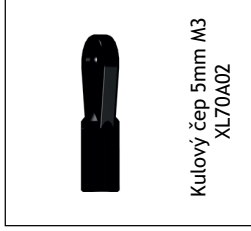
Ovládací táhlo nosného rotoru titanové XL70H14-1



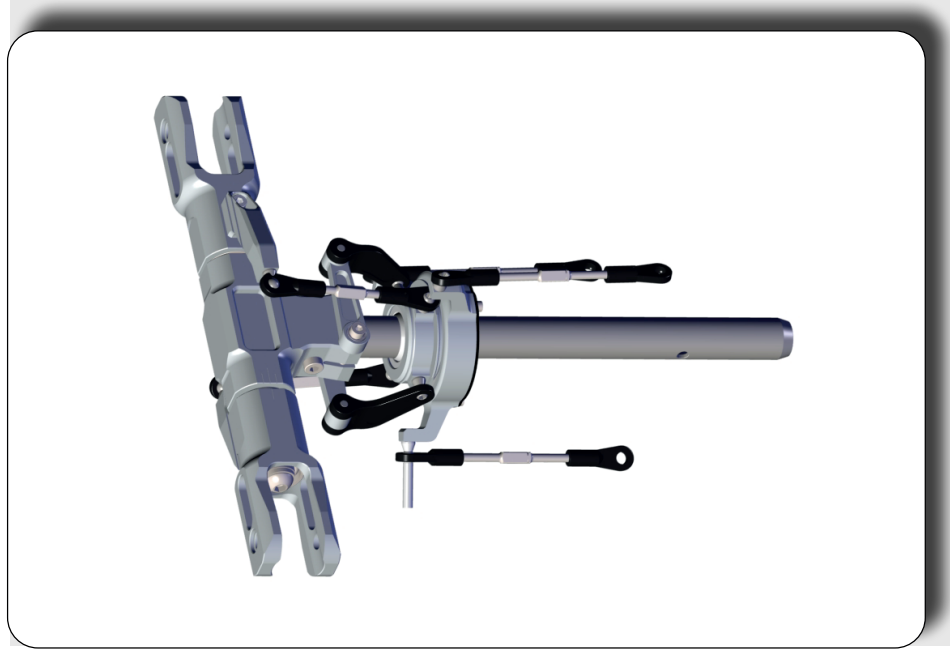
39mm

Táhlo serva titanové XL70H14

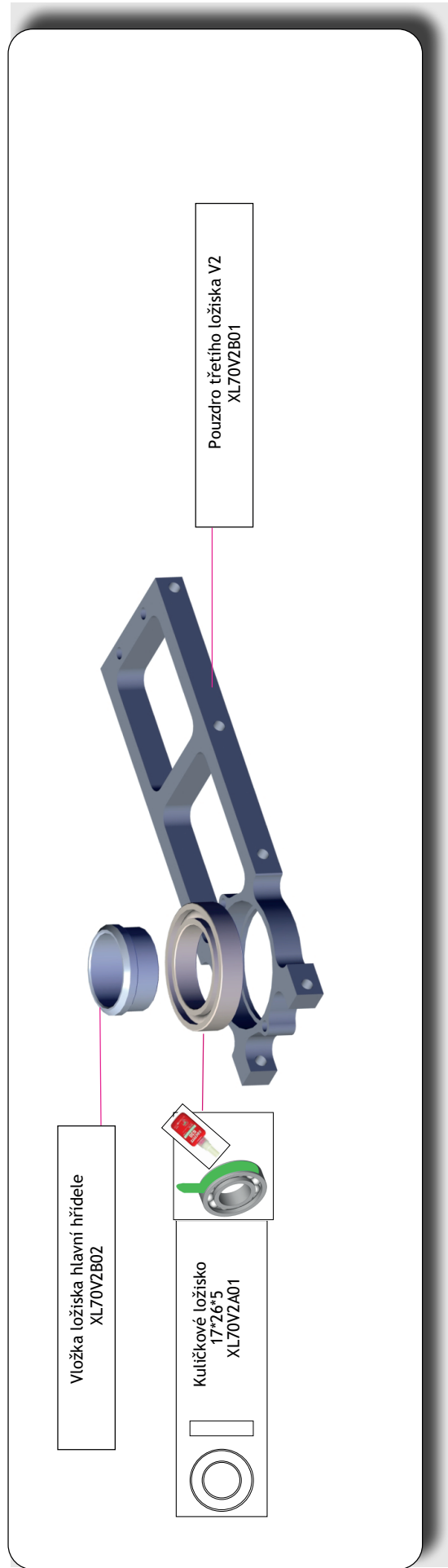
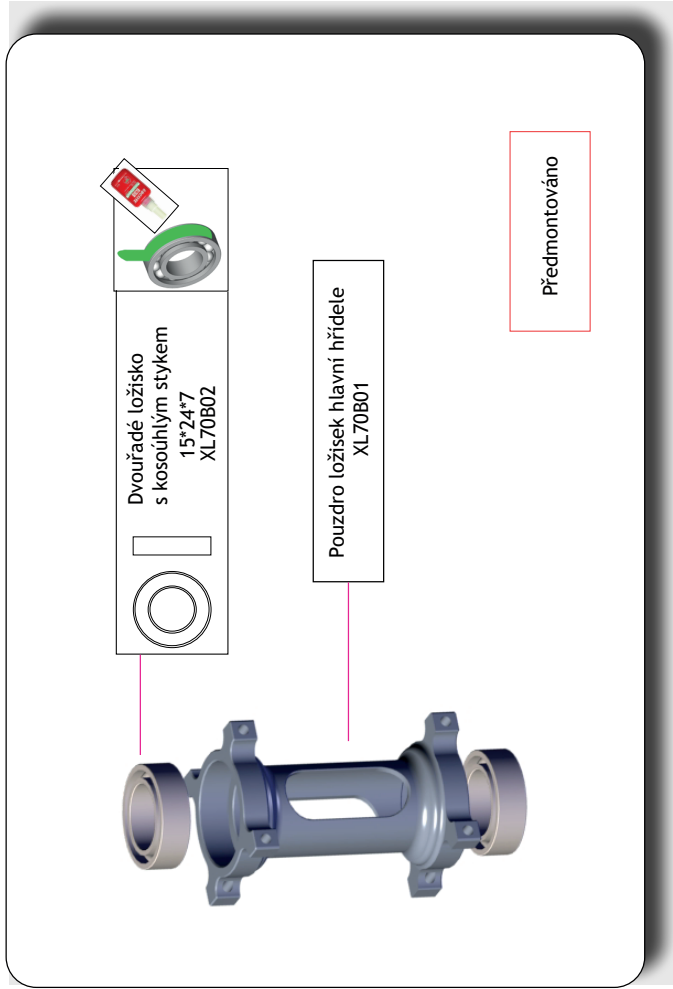
U různých značek serv se délka táhla může poněkud lišit



Kulový čep 5mm M3 XL70A02







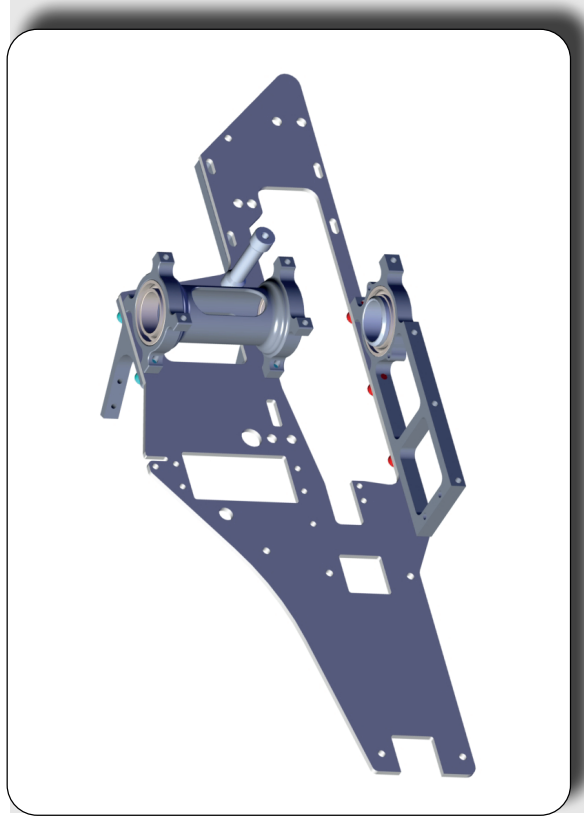
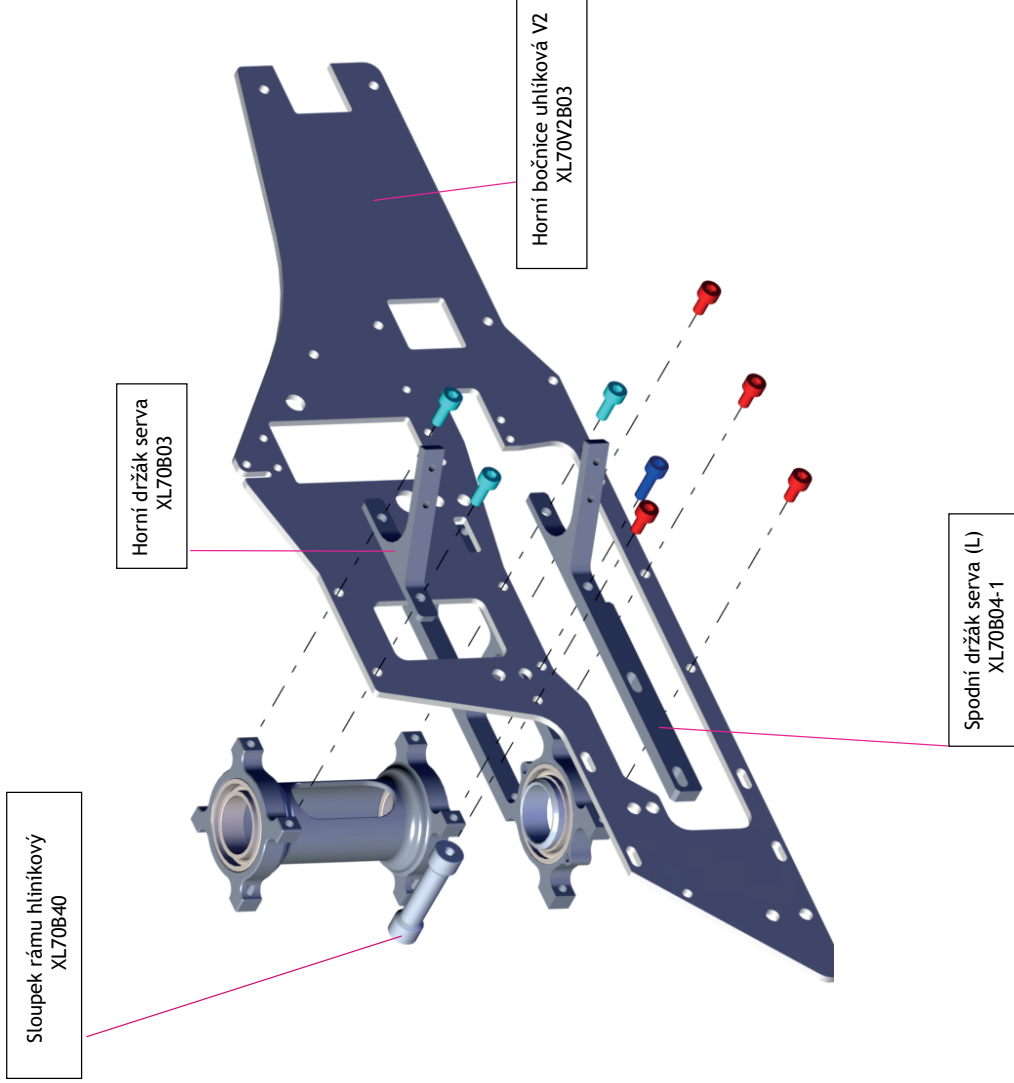
! Všechny šrouby a závitky očistěte isopropanolem (90% nebo více), abyste měli jistotu, že prostředek pro zajišťování šroubových spojů přílně řádně k povrchu a zabránění uvolnění šroubů za letu.



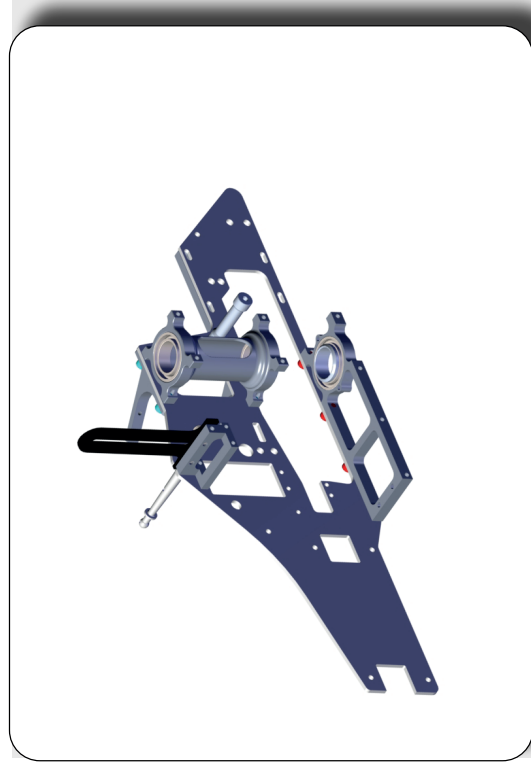
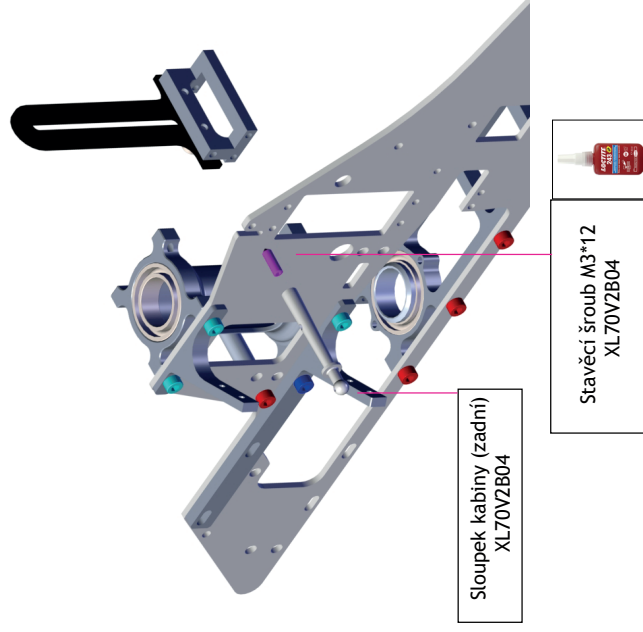
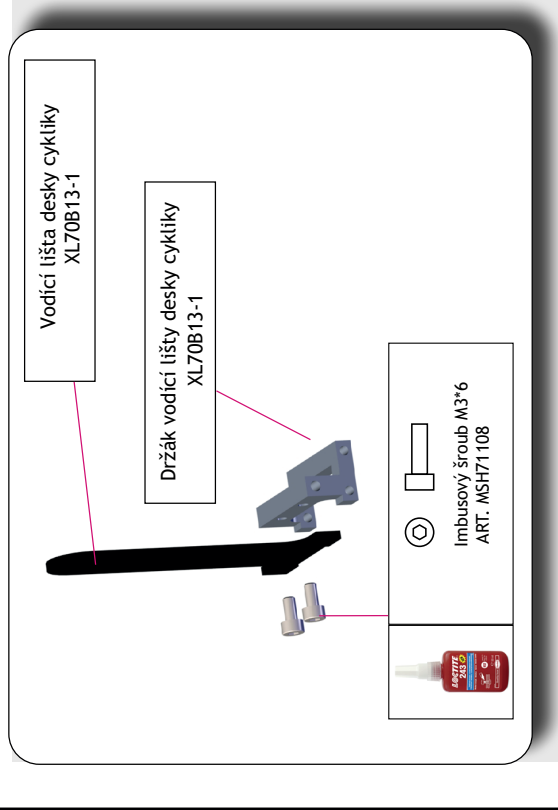
Všechny šrouby a závitky očistěte isopropanolem (90% nebo více), abyste měli jistotu, že prostředek pro zajišťování šroubových spojů přílně řádně k povrchu a zabrání uvolnění šroubů za letu.



	 Imbusový šroub M3*6 (na obrázku červený) MSH71108
	 Imbusový šroub M3*8 (na obrázku tyrkysový) MSH71109
	 Imbusový šroub M3*10 (na obrázku modrý) MSH71114



⚠ Všechny šrouby a závitky očistěte isopropanolem (90% nebo více), abyste měli jistotu, že prostředek pro zajišťování šroubových spojů přilne řádně k povrchu a zabrání uvolnění šroubů za letu.



⚠ Všechny šrouby a závitý očistěte isopropanolem (90% nebo více), abyste měli jistotu, že prostředek pro zajišťování šroubových spojů přílně řádně k povrchu a zabrání uvolnění šroubů za letu.



⚠ Tento stříbrný šroub ještě nemontujte

Imbusový šroub zápusťný M3*4
XL70V2B05

Imbusový šroub M2.5*6
MSH71110

Držák předních vodičích kladek horní
XL70V2B06

Kuličkové ložisko 3x9x4
XL70A20

Přední vodičí kladka V2
XL70V2B06

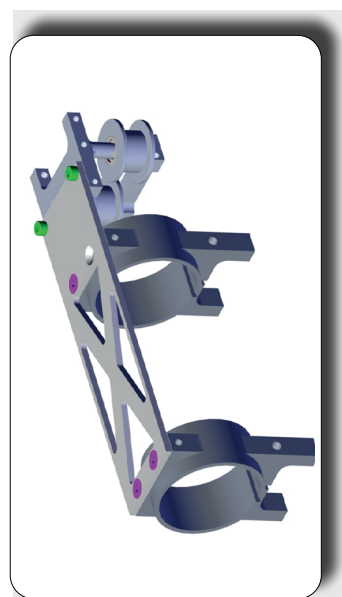
Čep 3*17
XL70V2B06

Držák předních vodičích kladek spodní
XL70V2B06

Držák ocasního nosníku V2
XL70V2B05

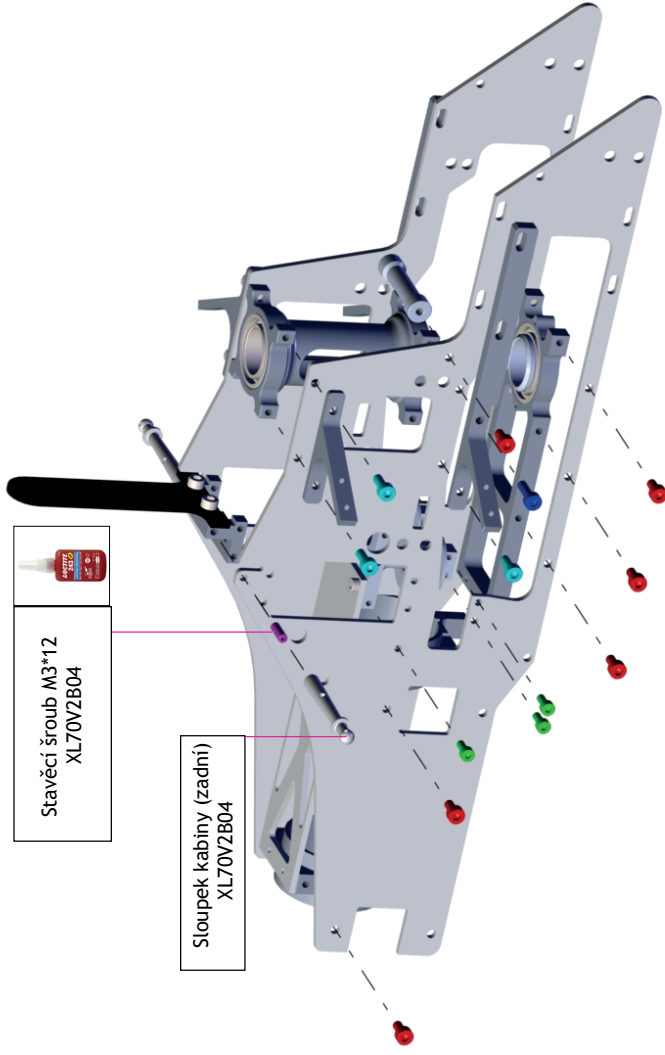
⚠ Otvory bez závitů míří doprava

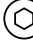

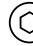

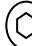

Uhlíková deska
XL70V2B07

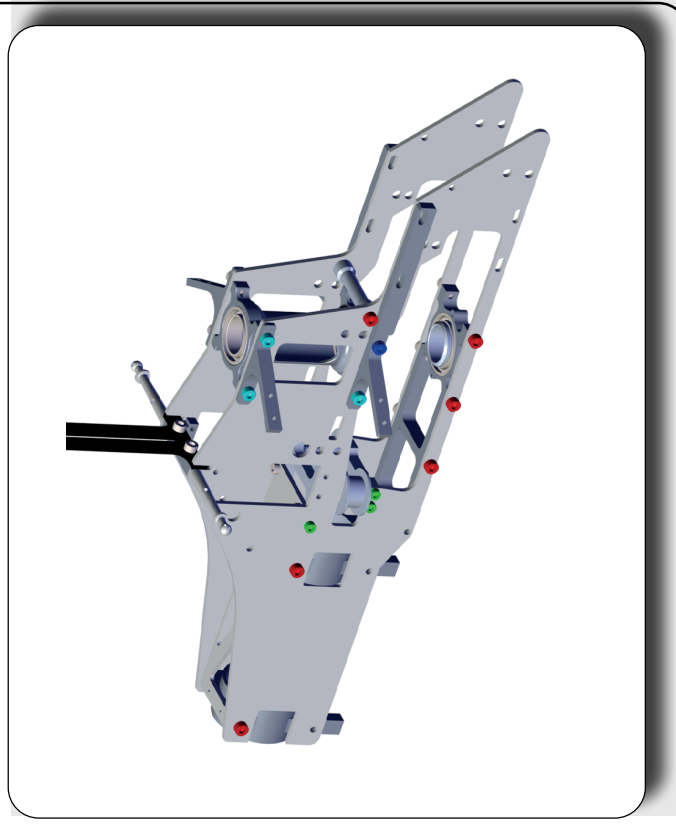





Všechny šrouby a závitky očistěte isopropanolem (90% nebo více), abyste měli jistotu, že prostředek pro zajišťování šroubových spojů přilne řádně k povrchu a zabrání uvolnění šroubů za letu.



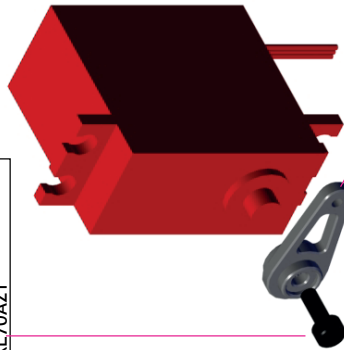
		Imbusový šroub M3*6 (na obrázku červený) MSH71108
		Imbusový šroub M3*8 (na obrázku tyrkysový) MSH71109
		Imbusový šroub M3*10 (na obrázku modrý) MSH71114
		Imbusový šroub M2.5*6 (na obrázku zelený) MSH71110




! Všechny šrouby a závitky očistěte isopropanolem (90% nebo více), abyste měli jistotu, že prostředek pro zajišťování šroubových spojů přílně rádně k povrchu a zabránění uvolnění šroubů za letu.




Imbusový šroub
M3*6
XL70A21



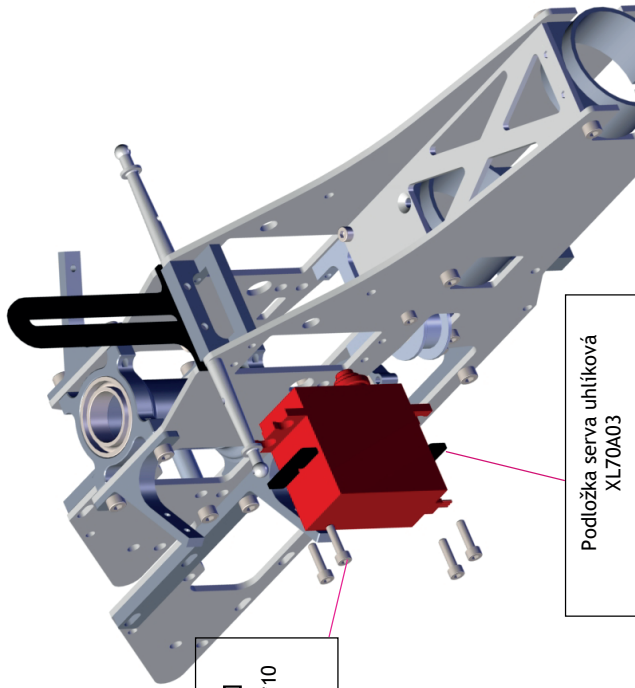
Páka serva
XL70A04
Tuningová: XL70A04-1



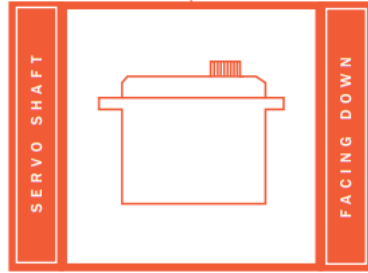
Kulový čep 5mm M2.5*3
XL70A04



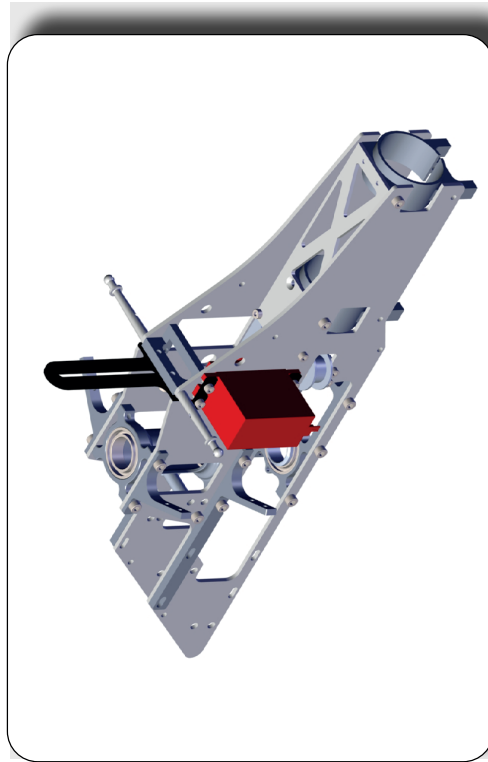
Imbusový šroub M2.5*10
MSH71103
XL70A03



Podložka serva uhlíková
XL70A03



Výstupní hřídel serva
směrem dolů



! Všechny šrouby a závitky očistěte isopropanolem (90% nebo více),
aby jste měli jistotu, že prostředek pro zajišťování šroubových
spojů přílně řádně k povrchu a zabrání uvolnění šroubů za letu.

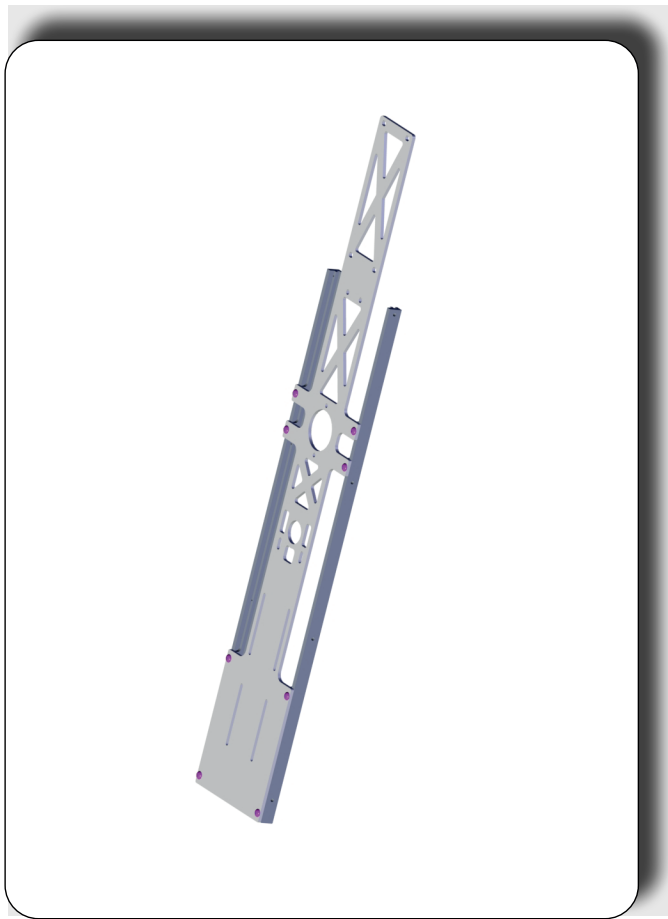
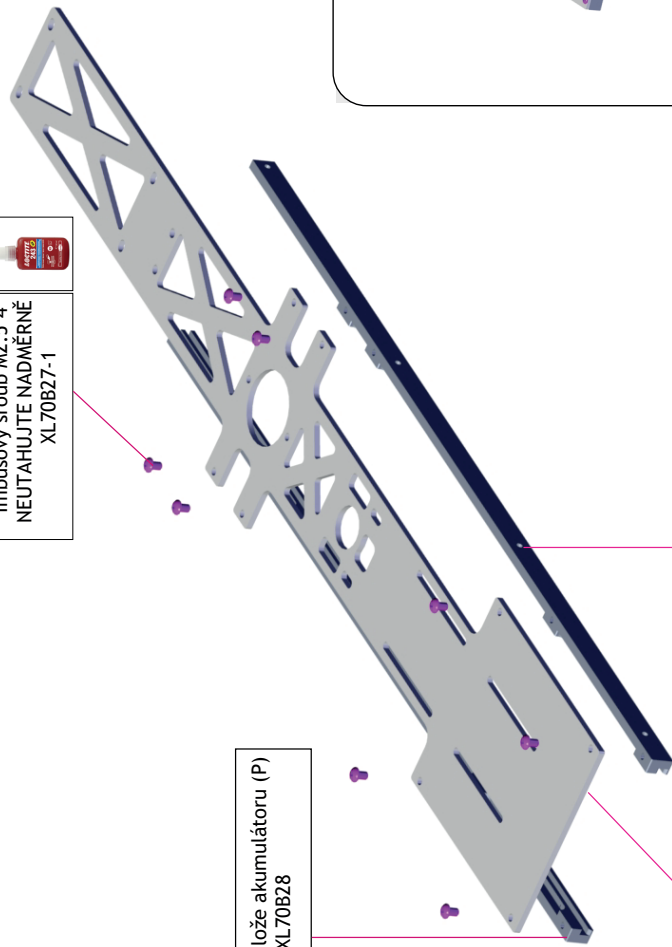
Imbusový šroub M2,5*4
NEUTAHOJTE NADMĚRNĚ
XL70B27-1



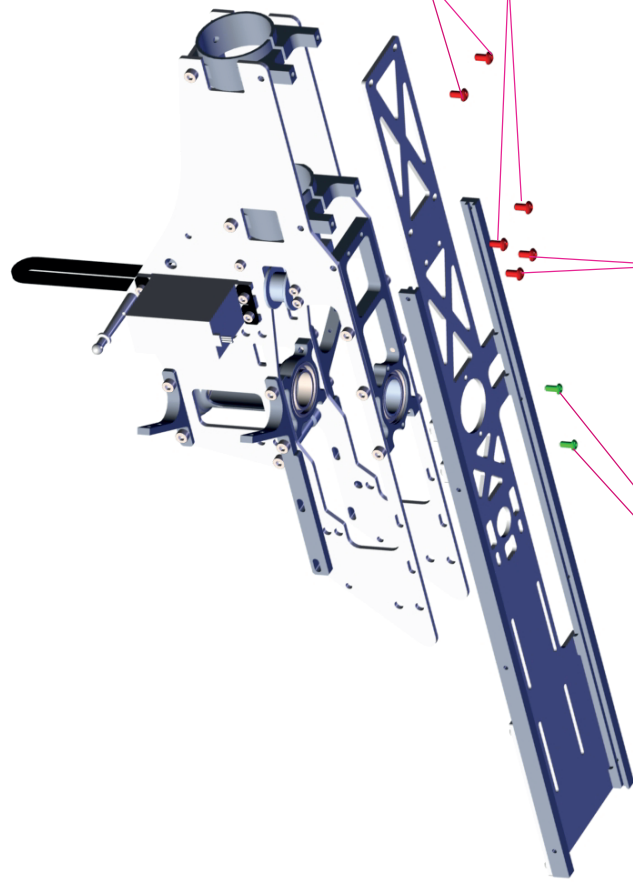
Vodící lišta lože akumulátoru (P)
XL70B28

Středová deska V2
XL70V2B08

Vodící lišta lože akumulátoru (L)
XL70B27



Všechny šrouby a závitky očistěte isopropanolem (90% nebo více), abyste měli jistotu, že prostředek pro zajišťování šroubových spojů přilne řádně k povrchu a zabrání uvolnění šroubů za letu.



Imbusový šroub M2,5*6
MSH71110



Šroub s půlkulatou hlavou M3*6

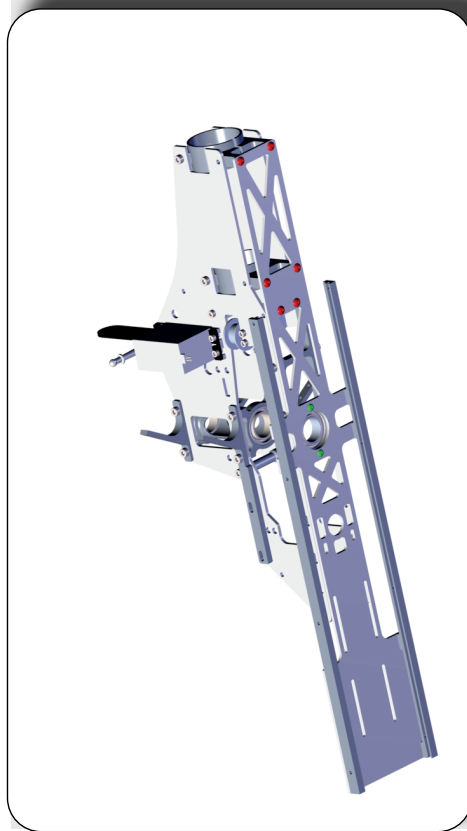
Naplnno dotáhněte



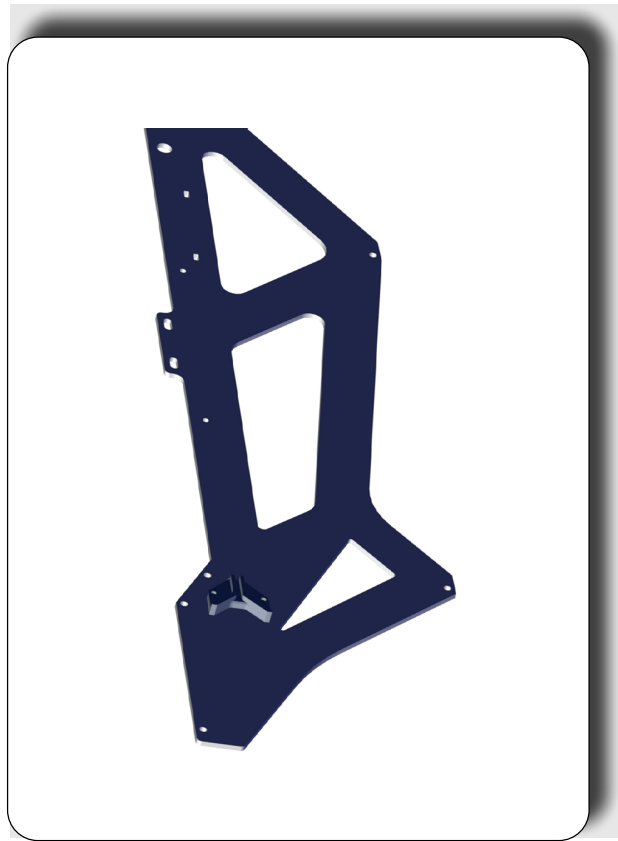
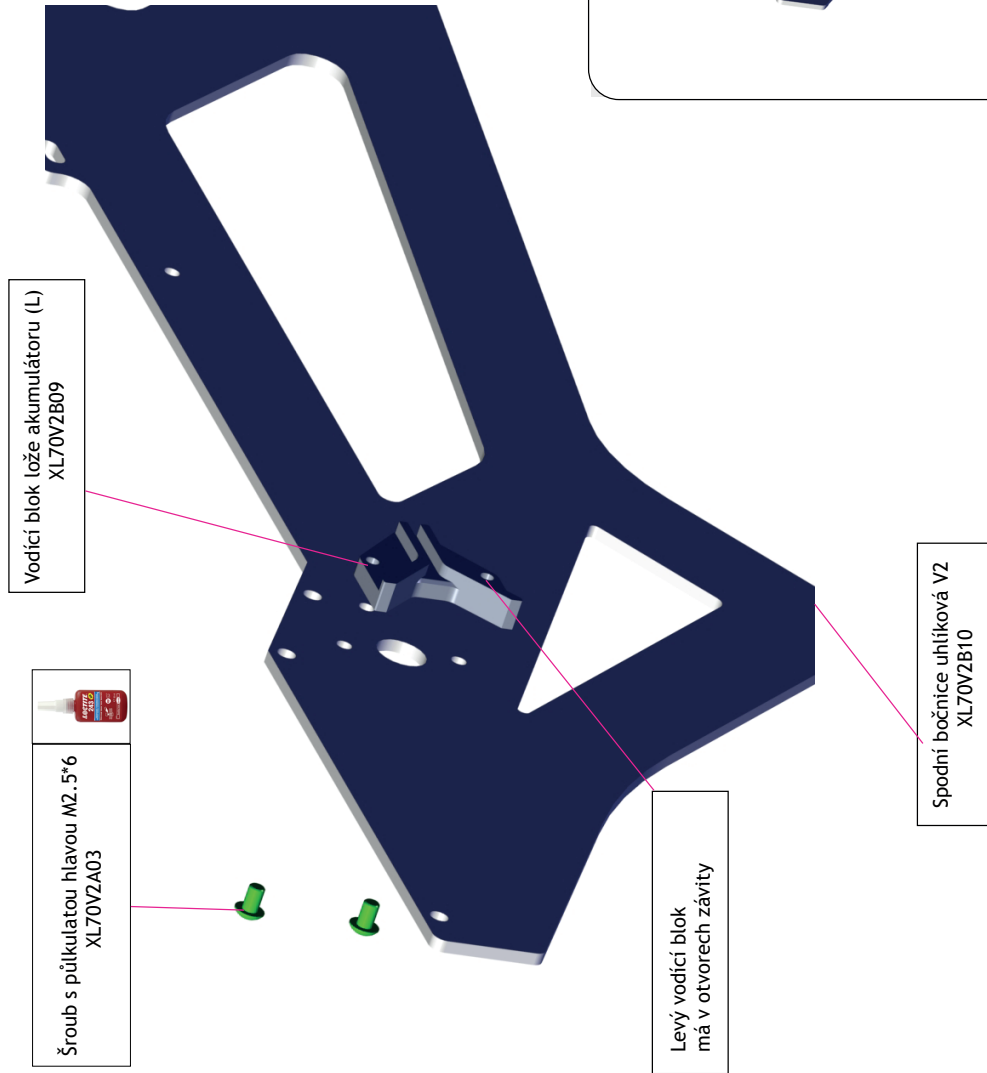
Šroub s půlkulatou hlavou M3*6

Zatím neutažujte

XL70A21

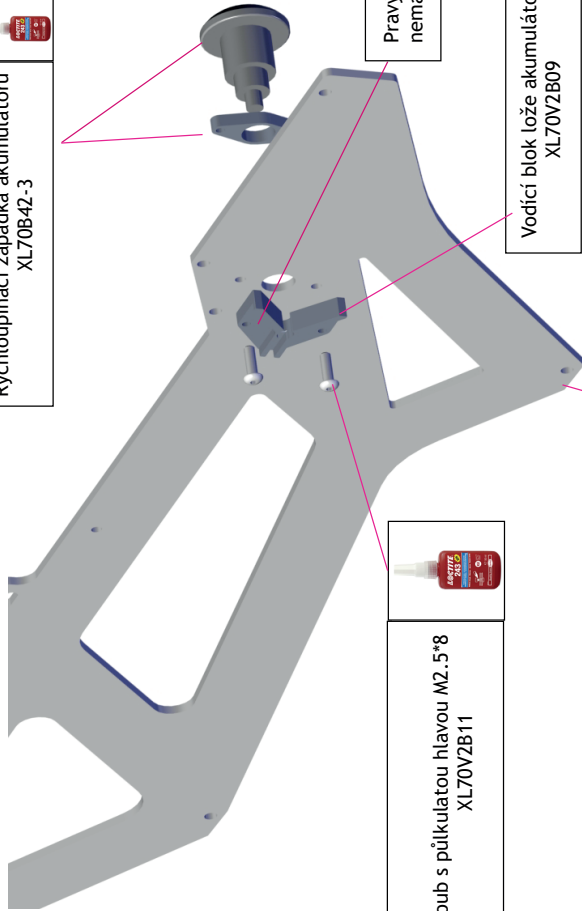


 Všechny šrouby a závity očistěte isopropanolem (90% nebo více), abyste měli jistotu, že prostředek pro zajišťování šroubových spojů přilne řádně k povrchu a zabrání uvolnění šroubů za tetu.



⚠ Všechny šrouby a závity očistěte isopropanolem (90% nebo více), abyste měli jistotu, že prostředek pro zajišťování šroubových spojů přílně rádně k povrchu a zabrání uvolnění šroubů za letu.

Rychloupínací západka akumulátoru
XL70B42-3



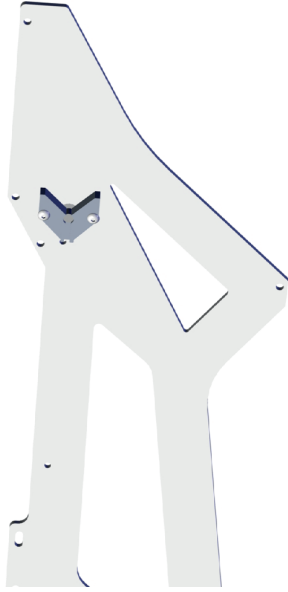
Pravý vodící blok akumulátoru nemá v otvorech žádné závity

Vodící blok lože akumulátoru (P)
XL70V2B09

Šroub s pūkulatou hlavou M2.5*8
XL70V2B11



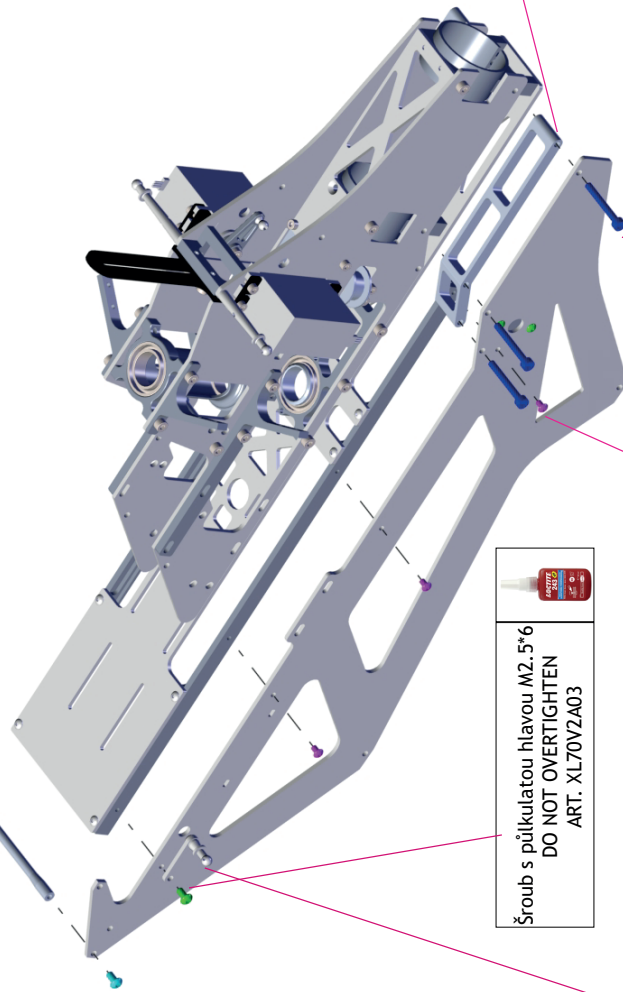
Spodní bočnice uhlíková V2
XL70V2B10



! Všechny šrouby a závitky očistěte isopropanolem (90% nebo více), abyste měli jistotu, že prostředek pro zajišťování šroubových spojů přílně řádně k povrchu a zabrání uvolnění šroubů za letu.

Šroub s půlkulatou hlavou M3*6
XL70AZ1

Hliníkový sloupek
rámu
XL70B39

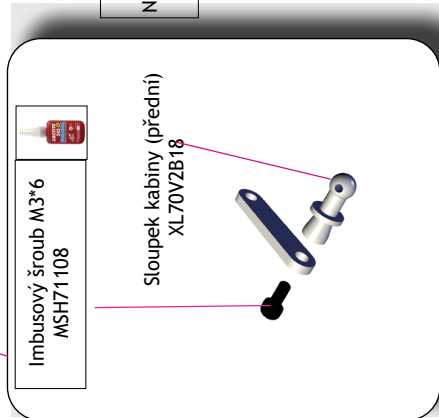


Šroub s půlkulatou hlavou M2.5*6
DO NOT OVERTIGHTEN
ART. XL70VZA03

Imbusový šroub M2.5*4
NEUTAHUJTE NADMĚRNĚ
XL70BZ7-1

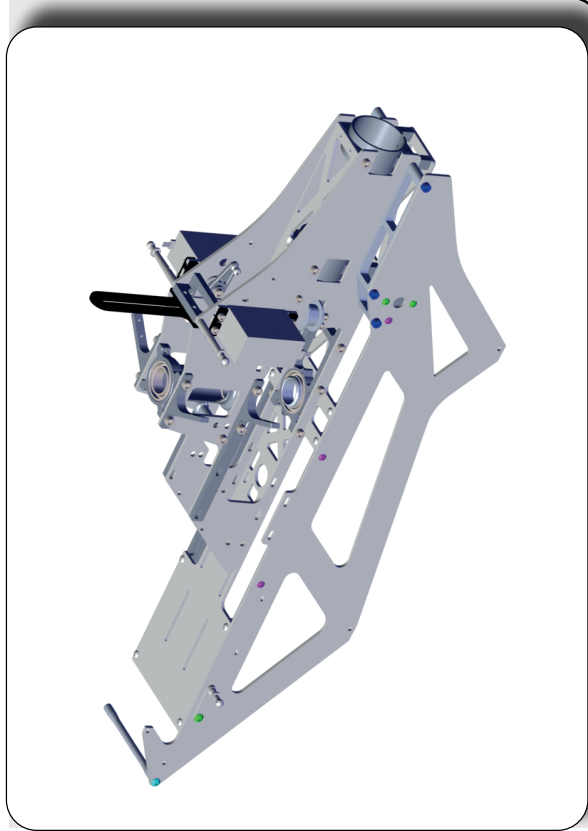
Imbusový šroub M3*25
XL70B09-1

Zadní příčka rámu
XL70V2B17



Imbusový šroub M3*6
MSH71108

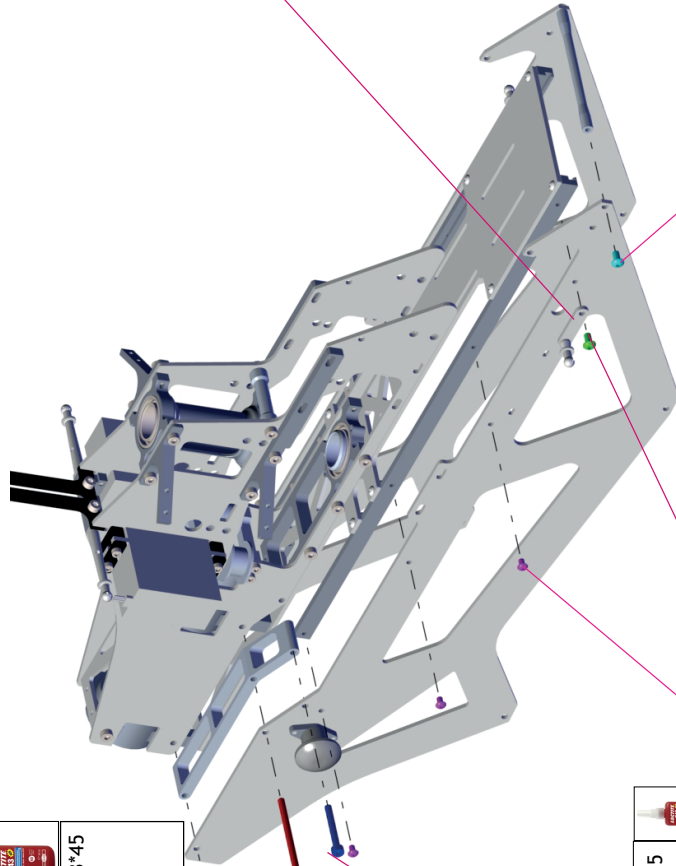
Sloupek kabiny (přední)
XL70V2B18



Všechny šrouby a závitky očistěte isopropanolem (90% nebo více), abyste měli jistotu, že prostředek pro zajišťování šroubových spojů přitne řádně k povrchu a zabrání uvolnění šroubů za letu.



Šroub s půlkulatou hlavou M3*45
(Zatím neutahujte)
XL70V2B05
XL70A24



Imbusový šroub M3*25
XL70B09-1



Šroub s půlkulatou hlavou M2.5*6
NEUTAHUJTE NADMĚRNĚ
XL70V2A03



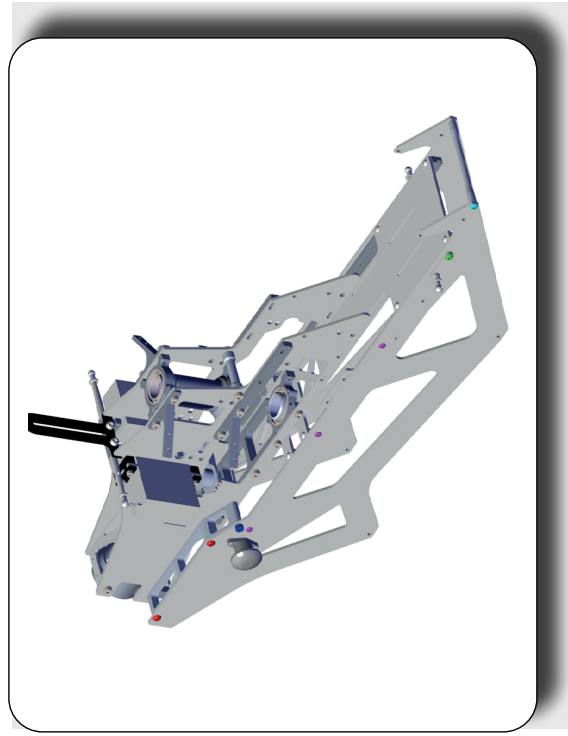
Imbusový šroub M2.5*4
NEUTAHUJTE NADMĚRNĚ
XL70B27-1



Šroub s půlkulatou hlavou M3*6
XL70A21

Imbusový šroub M3*6
MSH71108

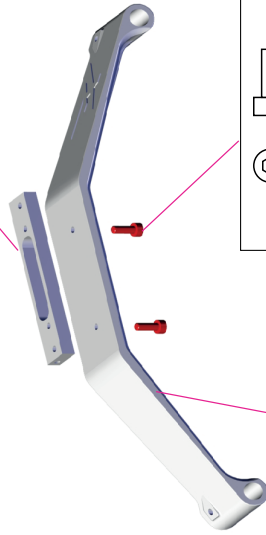
Stoupek kabiny (přední)
XL70V2B18



⚠ Všechny šrouby a závitky očistěte isopropanolem (90% nebo více), abyste měli jistotu, že prostředek pro zajišťování šroubových spojů přilne řádně k povrchu a zabrání uvolnění šroubů za letu.

2X

Držák podvozku
XL70B32

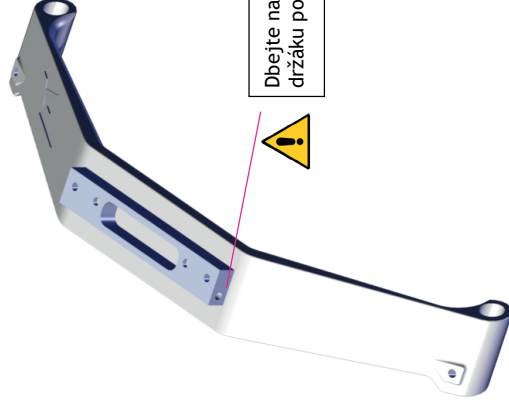


Imbusový šroub M3*10
MSH71099

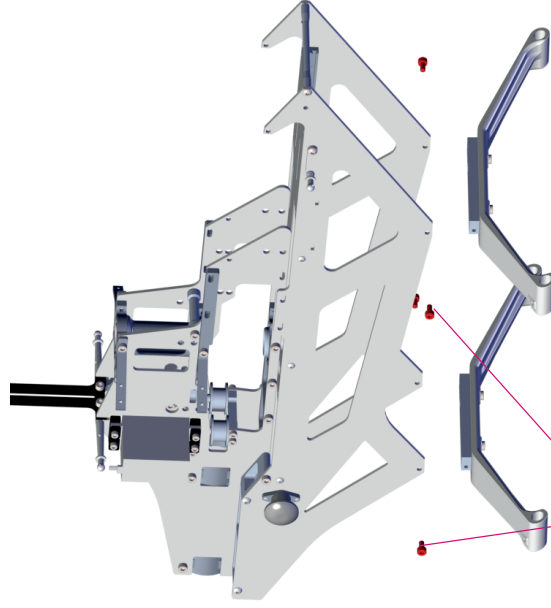


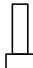

Podvozková noha
XL70B34-3
Tuning: XL70B34-2

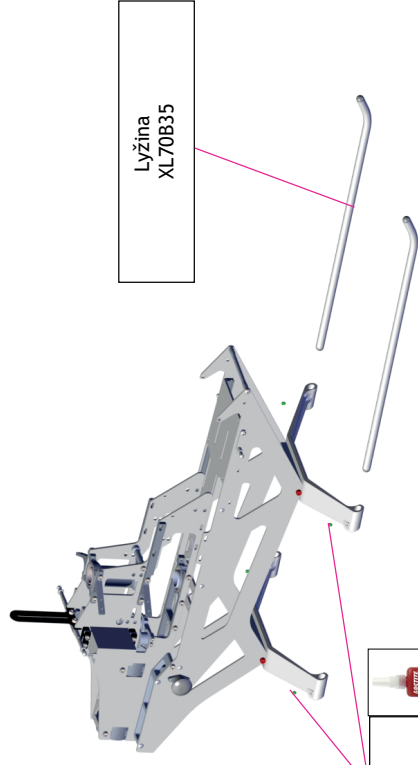
⚠ Dbejte na správnou orientaci držáku podvozku


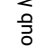


! Všechny šrouby a závitky očistěte isopropanolem (90% nebo více), abyste měli jistotu, že prostředek pro zajišťování šroubových spojů přílně řádně k povrchu a zabrání uvolnění šroubů za letu.

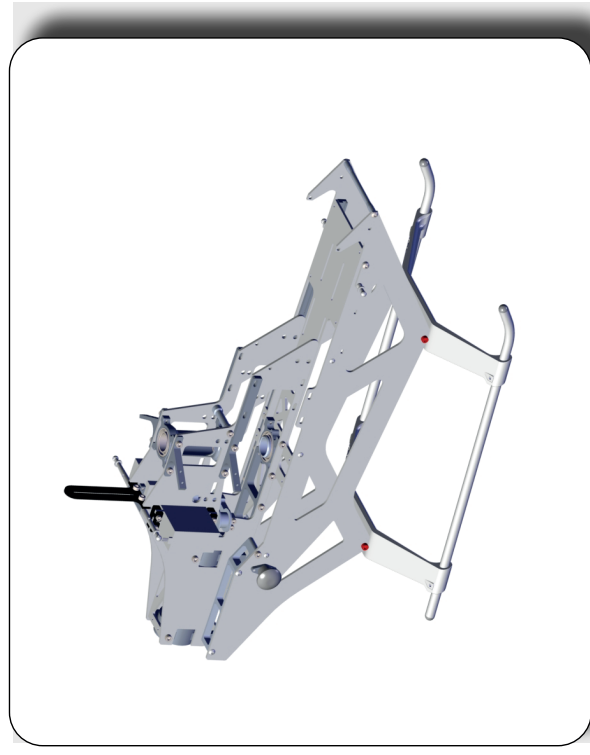


	Imbusový šroub M3*6 MSH71108
	

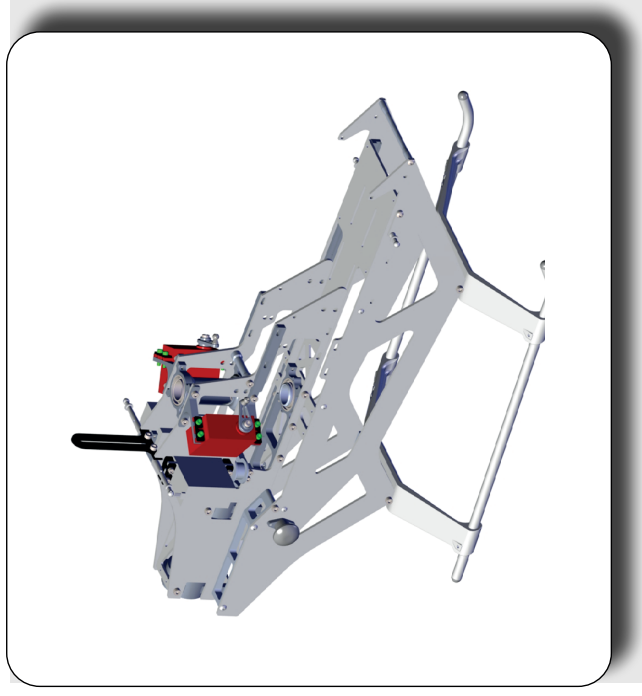
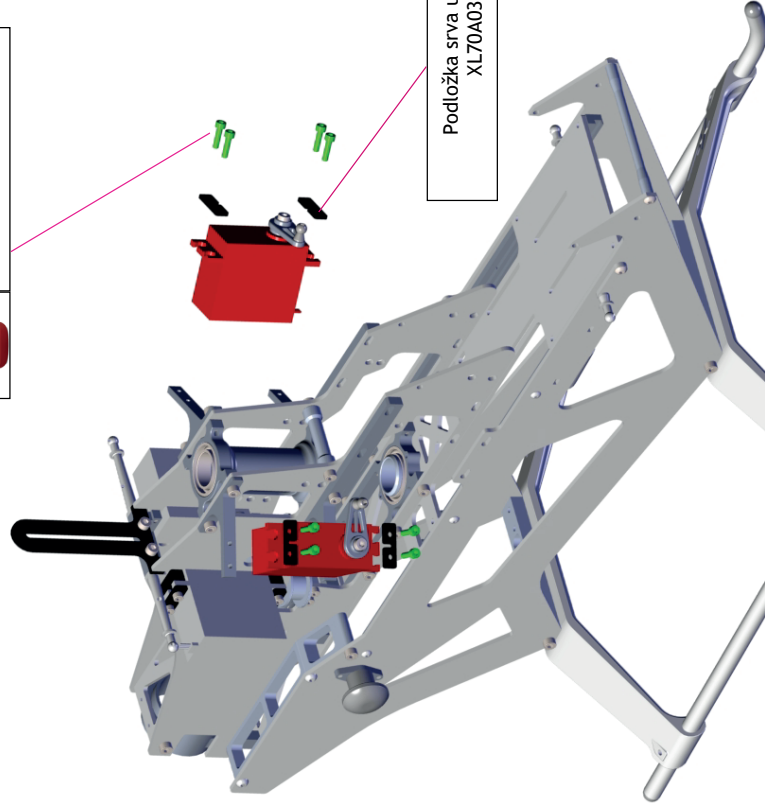
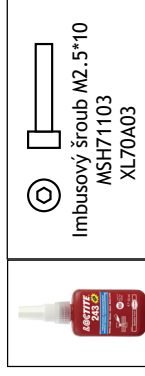


	Stavěcí šroub M3*3 XL70B34-3
	

Lyžina
XL70B35



⚠ Všechny šrouby a závitky očistěte isopropanolem (90% nebo více), abyste měli jistotu, že prostředek pro zajišťování šroubových spojů přílně rádně k povrchu a zabrání uvolnění šroubů za letu.



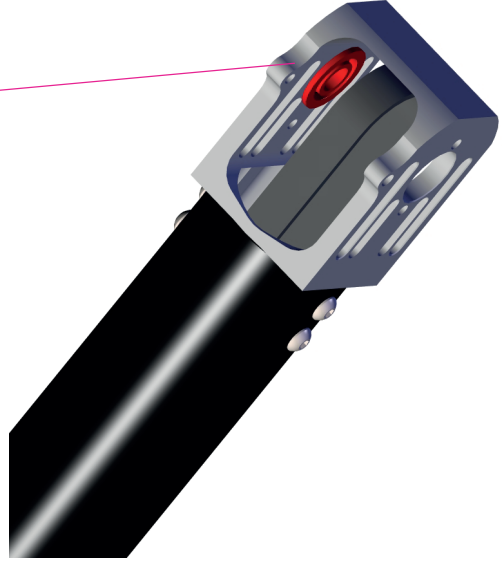
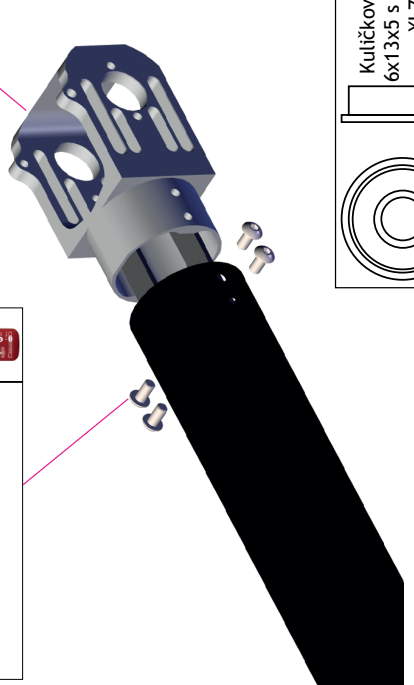
Všechny šrouby a závitý očistěte isopropanolem (90% nebo více), abyste měli jistotu, že prostředek pro zajišťování šroubových spojů přílně řádně k povrchu a zabrání uvolnění šroubů za letu.



Skříň náhonu vyrovnávacího rotoru V2 NME
XL70V2T02B

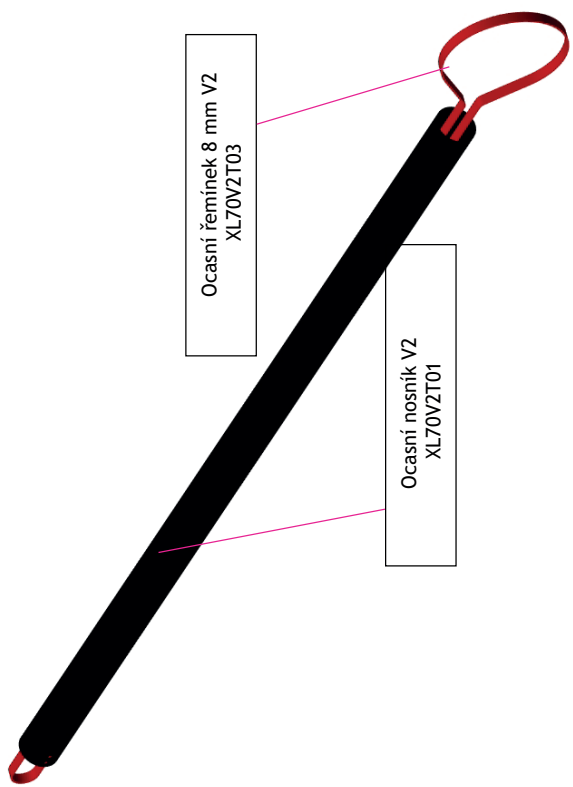
Šroub s púlkulatou hlavou M3*6
XL70A21

Kuličkové ložisko
6x13x5 s osazením
XL70A06

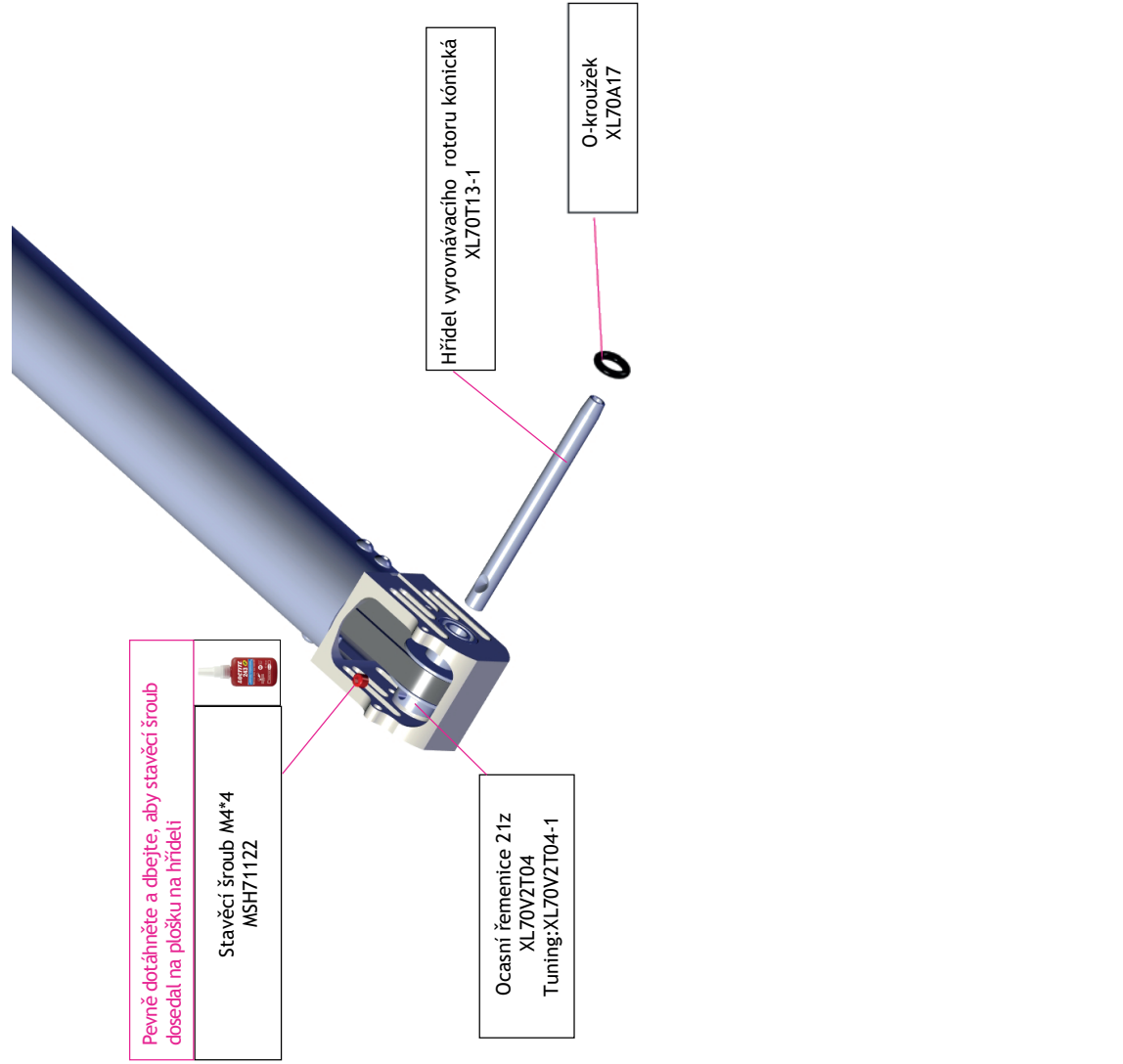


Ocasní řemínek 8 mm V2
XL70V2T03

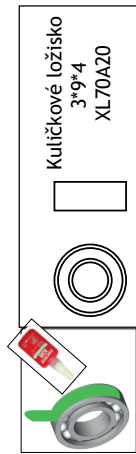
Ocasní nosník V2
XL70V2T01



 Všechny šrouby a závitky očistěte isopropanolem (90% nebo více), abyste měli jistotu, že prostředek pro zajišťování šroubových spojů přílně řádně k povrchu a zabrání uvolnění šroubů za letu.



! Všechny šrouby a závity očistěte isopropanolem (90% nebo více), abyste měli jistotu, že prostředek pro zajišťování šroubových spojů přilne řádně k povrchu a zabrání uvolnění šroubů za letu.



Vložka 3*5*9.75
XL70V2T06

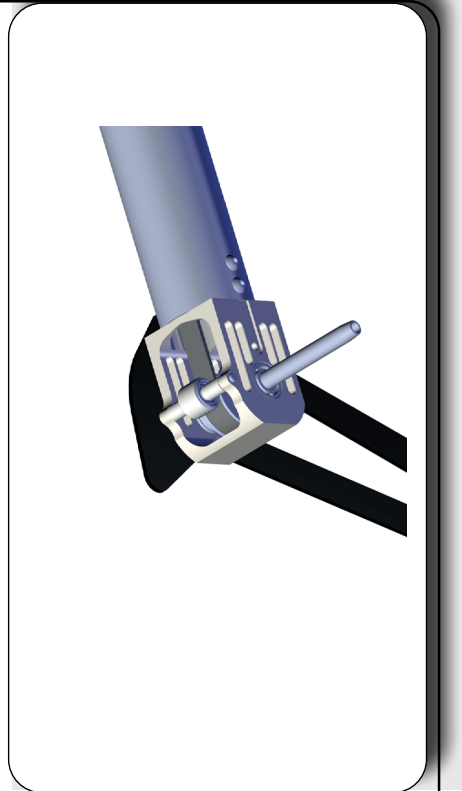
Zadní vodící kládka V2
XL70V2T06

Imbusový šroub M3*6
MSH71108

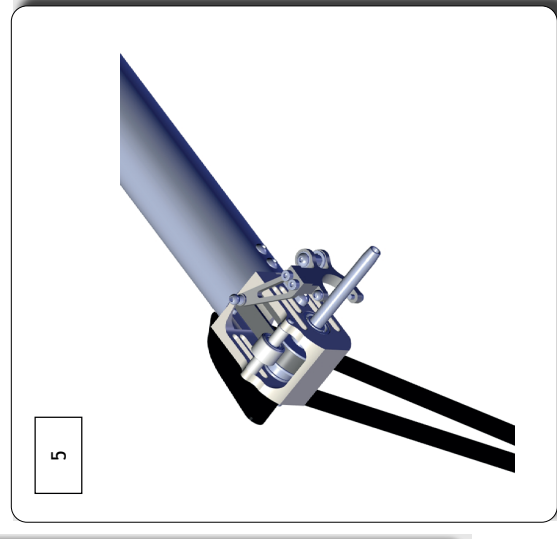
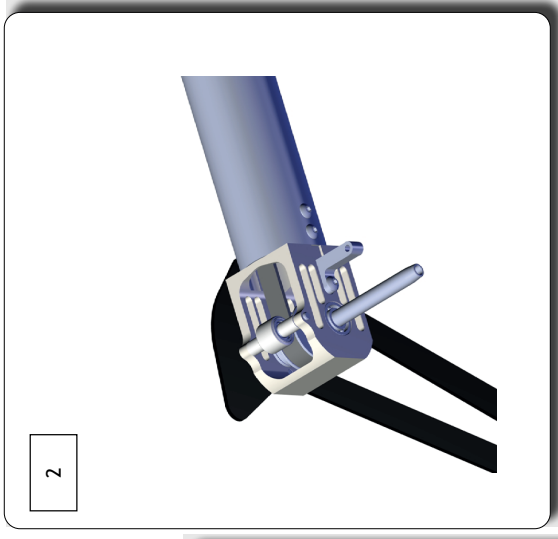
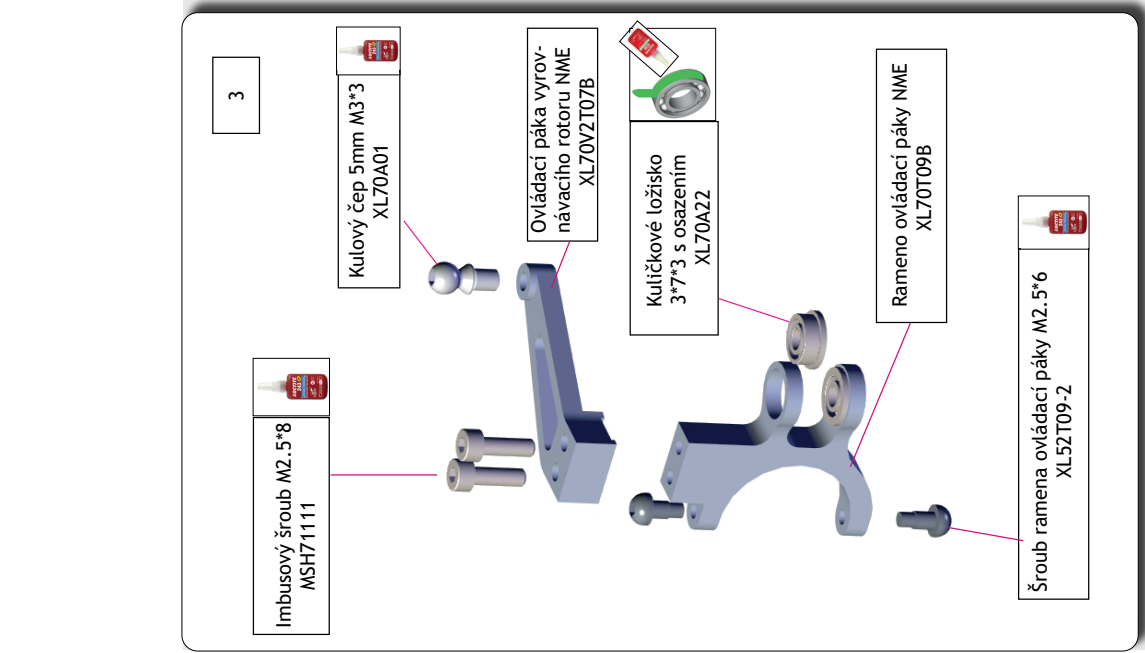
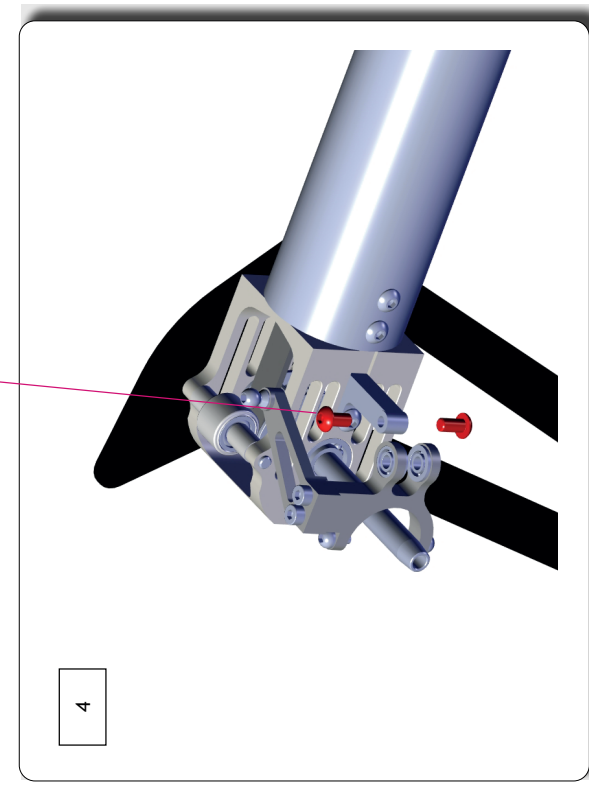
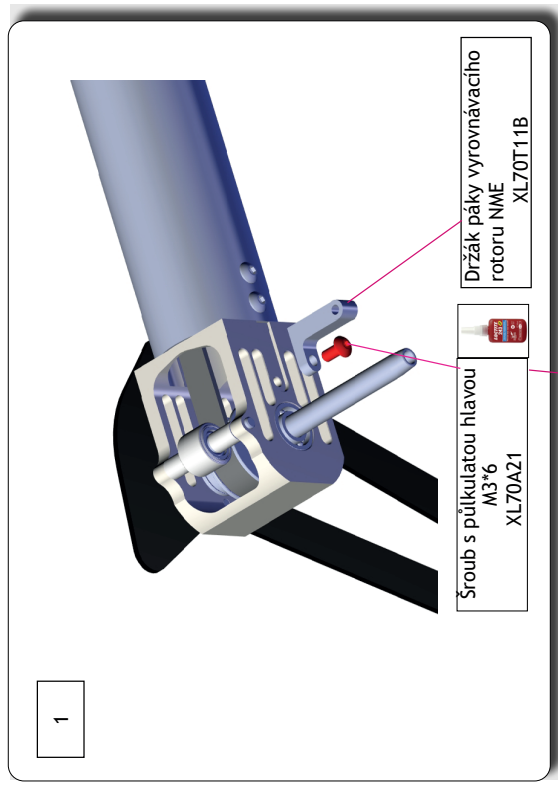
Vložka 3*5*0.5
XL70V2T06

Imbusový šroub M3*35
XL70V2T02

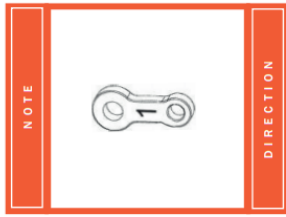
Svislý stabilizátor NME
XL70V2T05-1



Všechny šrouby a závitky očistěte isopropanolem (90% nebo více), abyste měli jistotu, že prostředek pro zajišťování šroubových spojů přílně rádně k povrchu a zabrání uvolnění šroubů za letu.

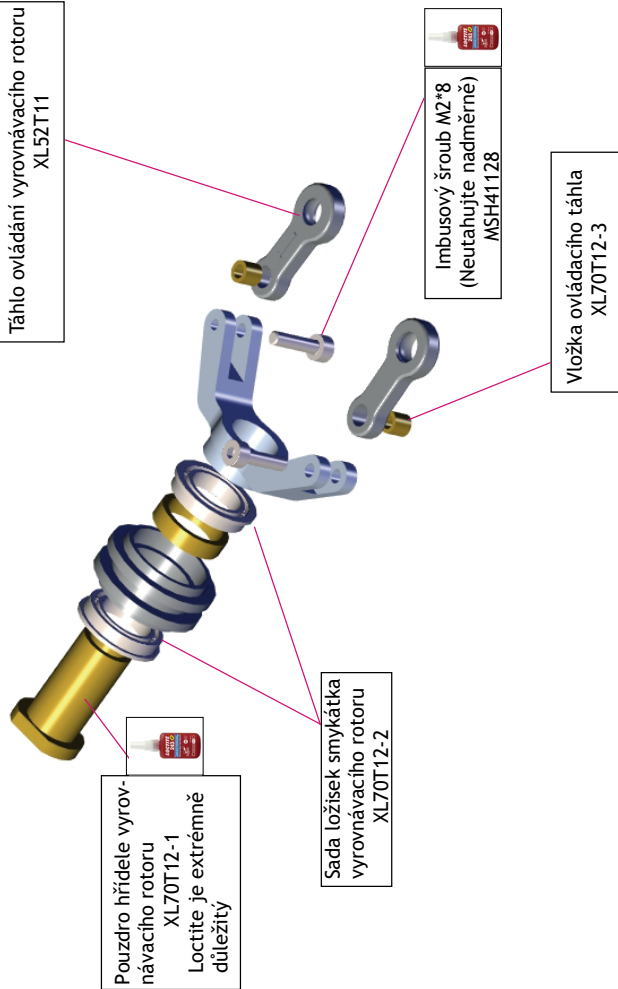


! Všechny šrouby a závitky očistěte isopropanolem (90% nebo více), abyste měli jistotu, že prostředek pro zajišťování šroubových spojů přílně řádně k povrchu a zabrání uvolnění šroubů za letu.



Dbejte na správnou orientaci

Sada smykátka vyrovnávacího rotoru NME XL70T12B



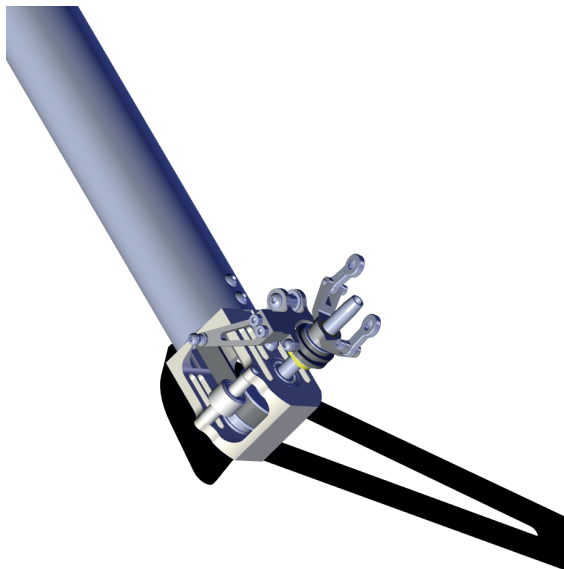
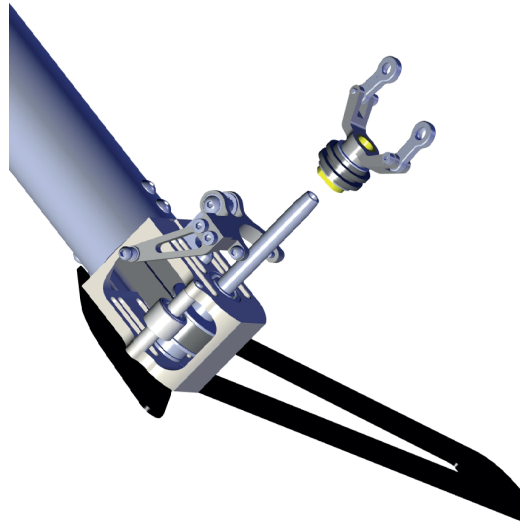
Pouzdro hřídele vyrovnávacího rotoru XL70T12-1
Loctite je extrémně důležitý

Sada ložisek smykátka vyrovnávacího rotoru XL70T12-2

Táhlo ovládání vyrovnávacího rotoru XL52T11

Imbusový šroub M2*8 (Neutahujte nadměrně) MSH41128

Vložka ovládacího táhla XL70T12-3



Všechny šrouby a závity očistěte isopropanolem (90% nebo více), abyste měli jistotu, že prostředek pro zajišťování šroubových spojů přilne rádně k povrchu a zabrání uvolnění šroubů za letu.



2X

Kulový čep 4.72mm M2.5
XL70A01

Unášec listů vyrovnávacího rotoru NME
XL70T16B

Axiální ložisko 5*10*4
XL70T18

Větší vnitřní průměr náboje
Menší vnitřní průměr k listu

Kuličkové ložisko 5*10*4
XL70T17

Podložka 5*7*0.3
XL70A27

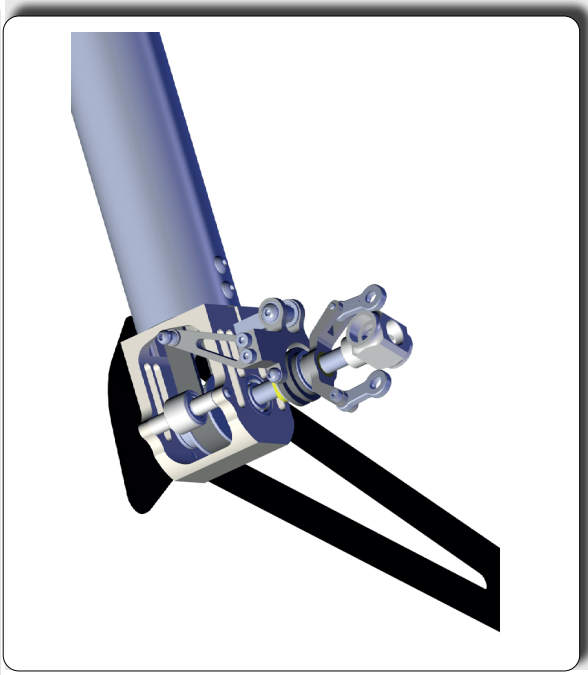
Na axiální ložisko naneste vazelinu.

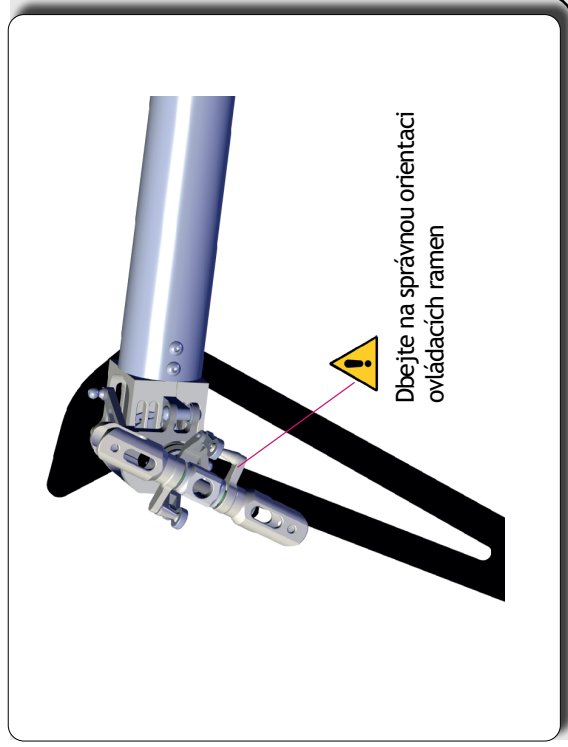
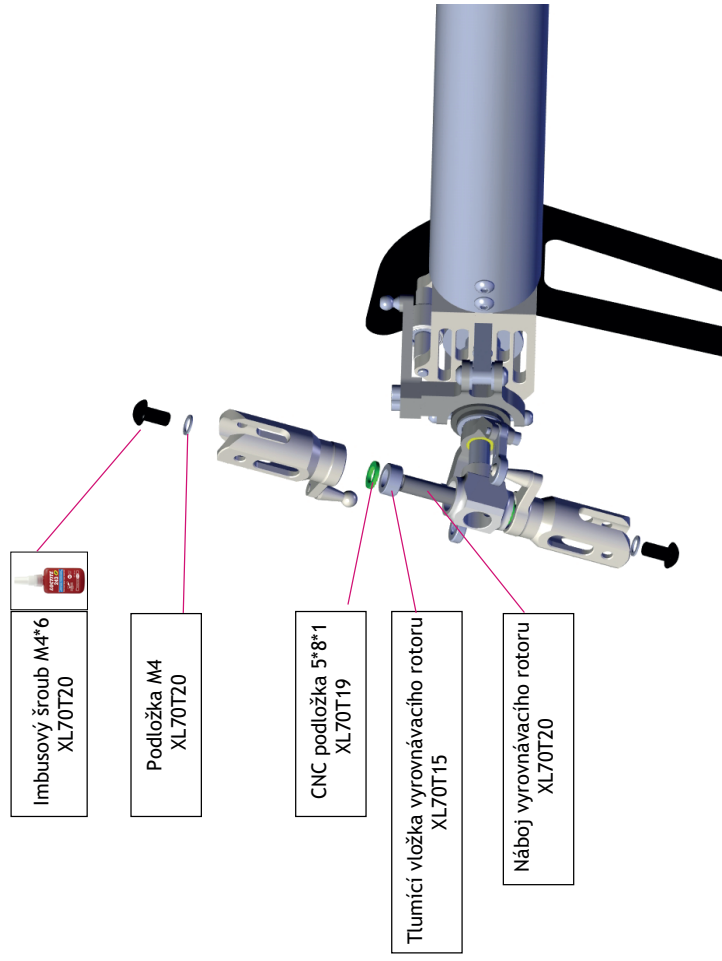
MENŠÍ vnitřní otvor

VĚTŠÍ vnitřní otvor


Pouzdro náboje vyrovnávacího rotoru NME
XL70T14-1B

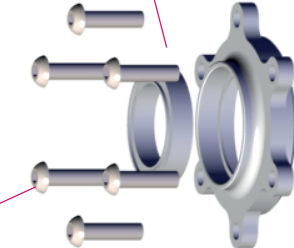
Imbusový šroub M4*10
MSH71101






 Všechny šrouby a závitky očistěte isopropanolem (90% nebo více), abyste měli jistotu, že prostředek pro zajišťování šroubových spojů přilne řádně k povrchu a zabrání uvolnění šroubů za letu.

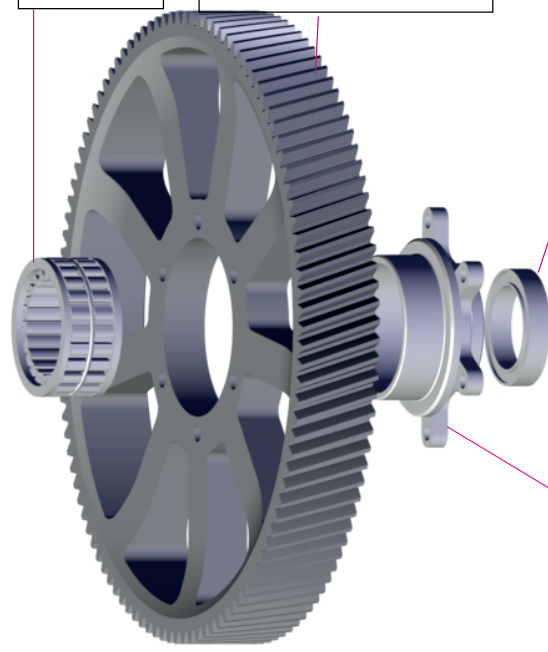
 Šroub s půlkulatou hlavou M3*14
XL70V2B21



 Kuličkové ložisko
15*21*4
XL70B21-3


Pouzdro jednosměrného ložiska horní
XL70V2B21

Jednosměrné ložisko
(dbejte na správnou orientaci)
Na jednosměrné ložisko můžete
přidat vazelinu
XL70B21-1




Hlavní převodové kolo 18mm 106z Modul1 (XL70V2B11)
Dodáváno ve stavebnici


Tuning:
Hlavní převodové kolo 106z Modul1 (XL70B20)
Nutno použít pastorky V1 (XL70G10, XL70G11, XL70G12)
Hlavní převodové kolo 109z Modul1 (XL70B20-1)
Nutno použít pastorky V2 (XL70G11-1, XL70G12-1, XL70G13)

 Kuličkové ložisko
15*21*4
ART. XL70B21-3

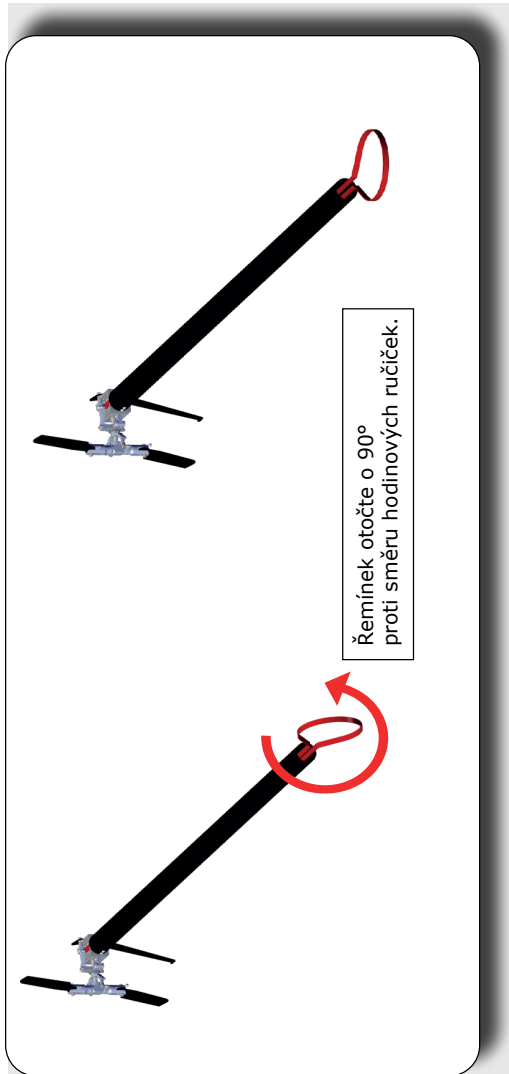
Pouzdro jednosměrného ložiska spodní
XL70V2B21



 Orientace jednosměrného ložiska (shora)

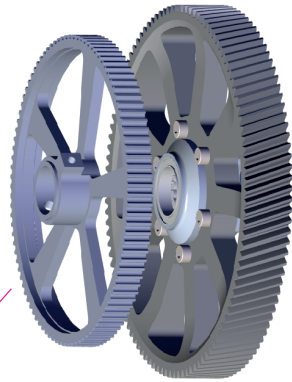


Všechny šrouby a závitky očistěte isopropanolem (90% nebo více), abyste měli jistotu, že prostředek pro zajišťování šroubových spojů přilne řádně k povrchu a zabrání uvolnění šroubů za letu.

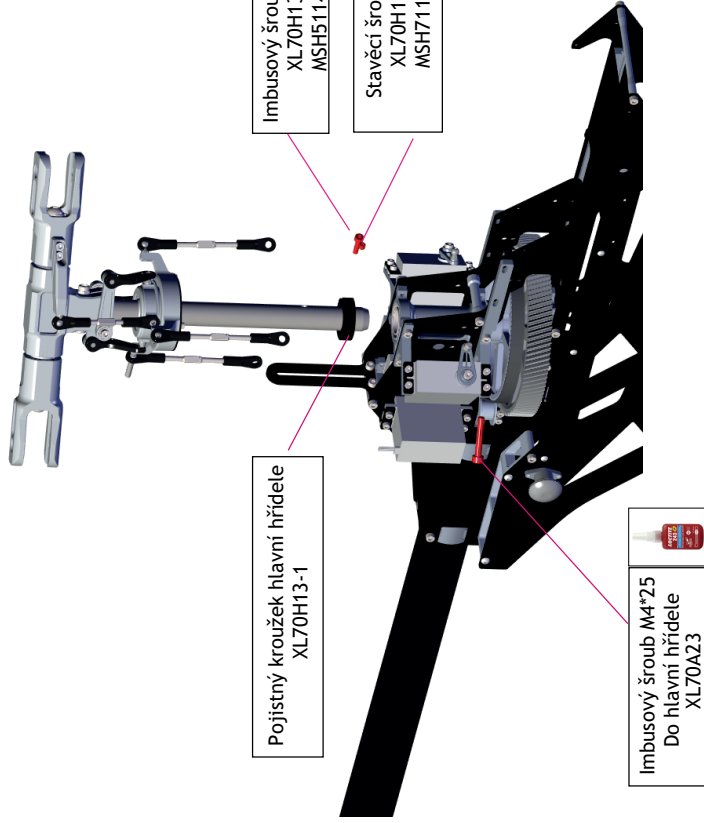


Řemínek otočte o 90° proti směru hodinových ručiček.

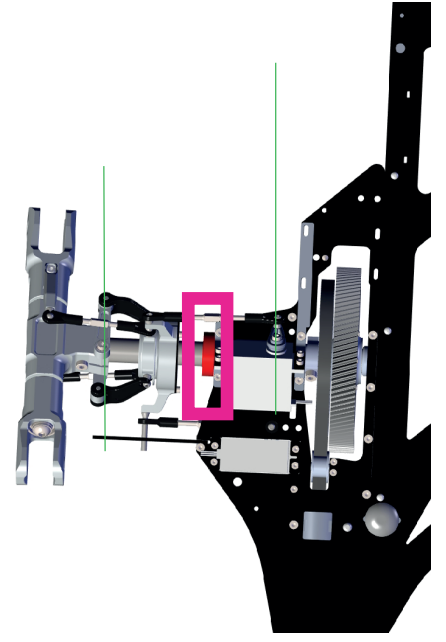
Kolo stálého náhonu vyrovnávacího rotoru 100z XL70VZB12



⚠ Všechny šrouby a závitky očistěte isopropanolem (90% nebo více), abyste měli jistotu, že prostředek pro zajišťování šroubových spojů přilne řádně k povrchu a zabrání uvolnění šroubů za letu.



- Hlavní hřídel zatáhněte nahoru
- Pojistný kroužek přitlačte dolů
- Napno dotáhněte šrouby M3*12 a M4*4

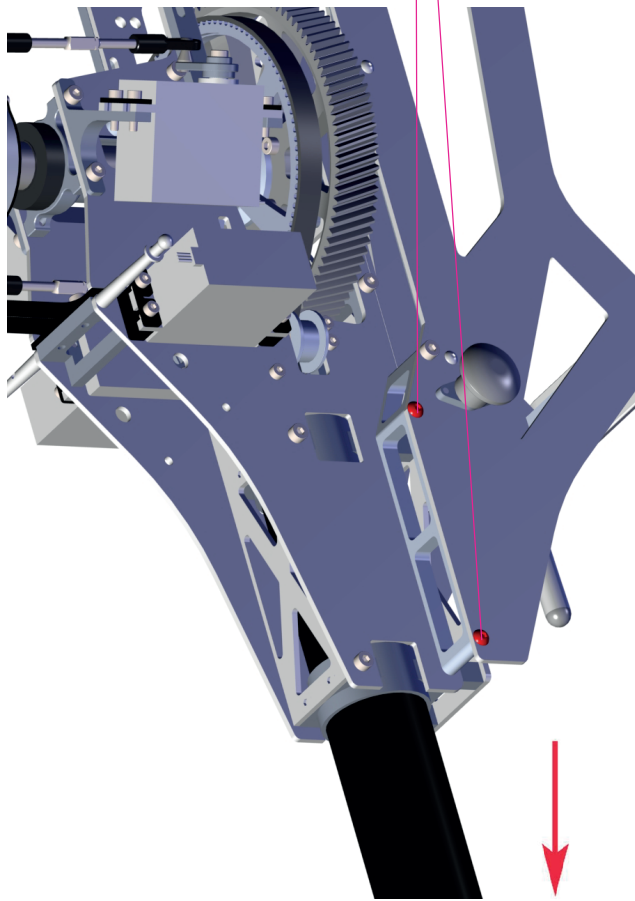


Zkontrolujte že vyznačené osy jsou rovnoběžné

Po nainstalování řemínku zkontrolujte smysl otáčení



Všechny šrouby a závity očistěte isopropanolem (90% nebo více), abyste měli jistotu, že prostředek pro zajišťování šroubových spojů přilne řádně k povrchu a zabrání uvolnění šroubů za letu.

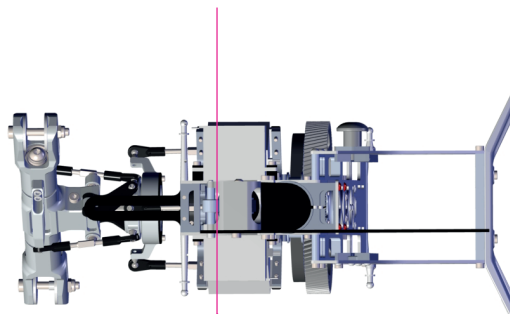


Šroub s půlkulatou hlavou M3x45

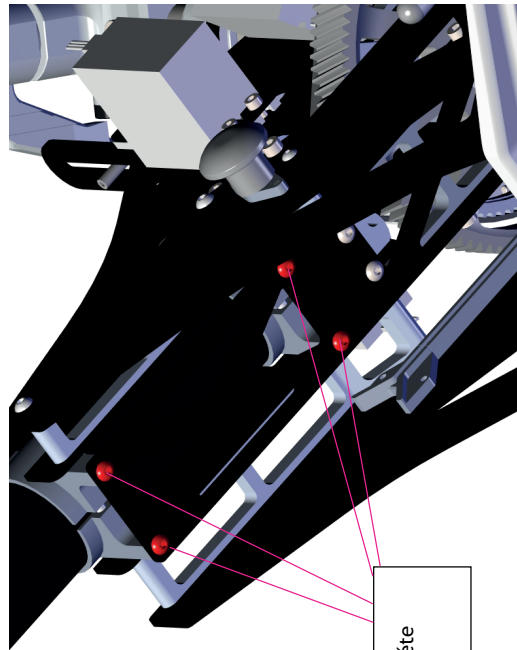
Nastavte předpětí ocasního řemínku zatažením ocasního nosníku dozadu. Zkontrolujte, že skříň náhonu vyrovnávacího rotoru vodorovně a poté dotáhněte šrouby.



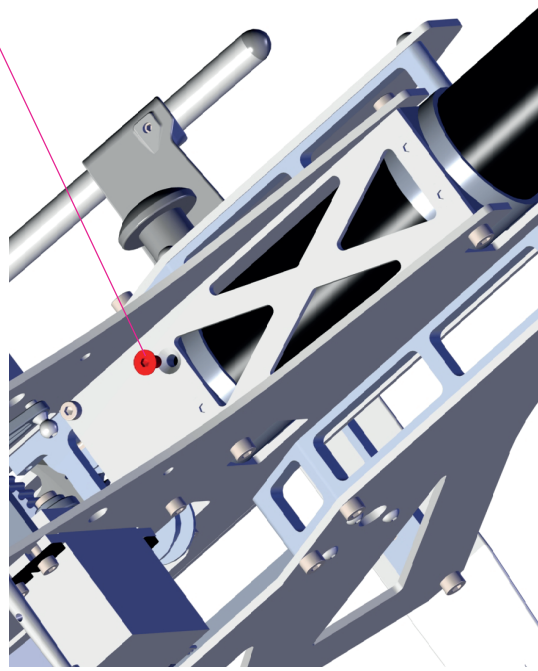
Ujistěte se, že je skříň náhonu vodorovně, než plně dotáhněte šroub M3*45



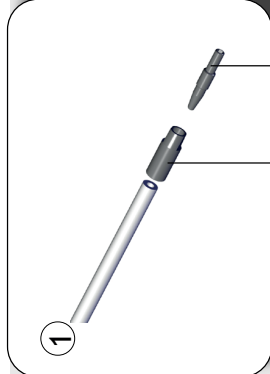
Stříbrný zápusťný šroub M3*6
prochází skrze stěnu ocasního nosníku
XL70A25-1



Naplněte utáhněte
šrouby M3*6

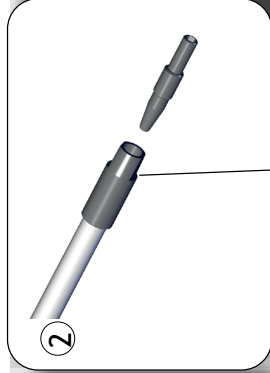


⚠ Všechny šrouby a závitky očistěte isopropanolem (90% nebo více), abyste měli jistotu, že prostředek pro zajišťování šroubových spojů přílně řádně k povrchu a zabrání uvolnění šroubů za letu.



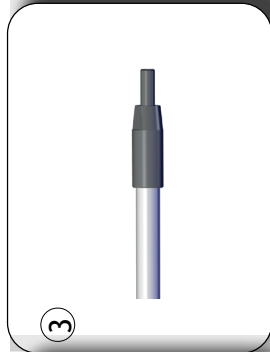
1

Koncovka táhla bočení
XL70V2T08-1

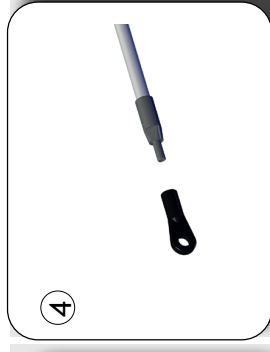


2

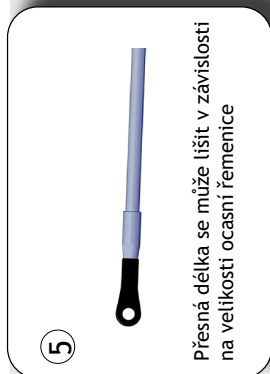
Tlačte na uhlíkovou trubku táhla, zatímco utahujete spojovací šroub koncovky.



3

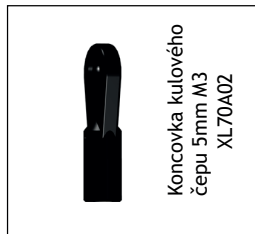
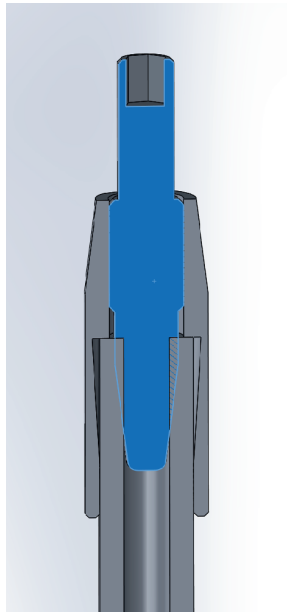


4



5

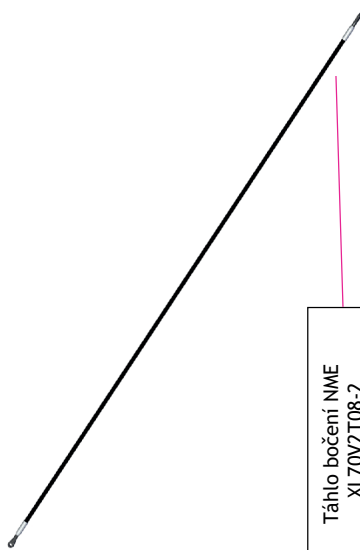
Přesná délka se může lišit v závislosti na velikosti ocasní řemenice



Koncovka kulového čepu 5mm M3
XL70A02



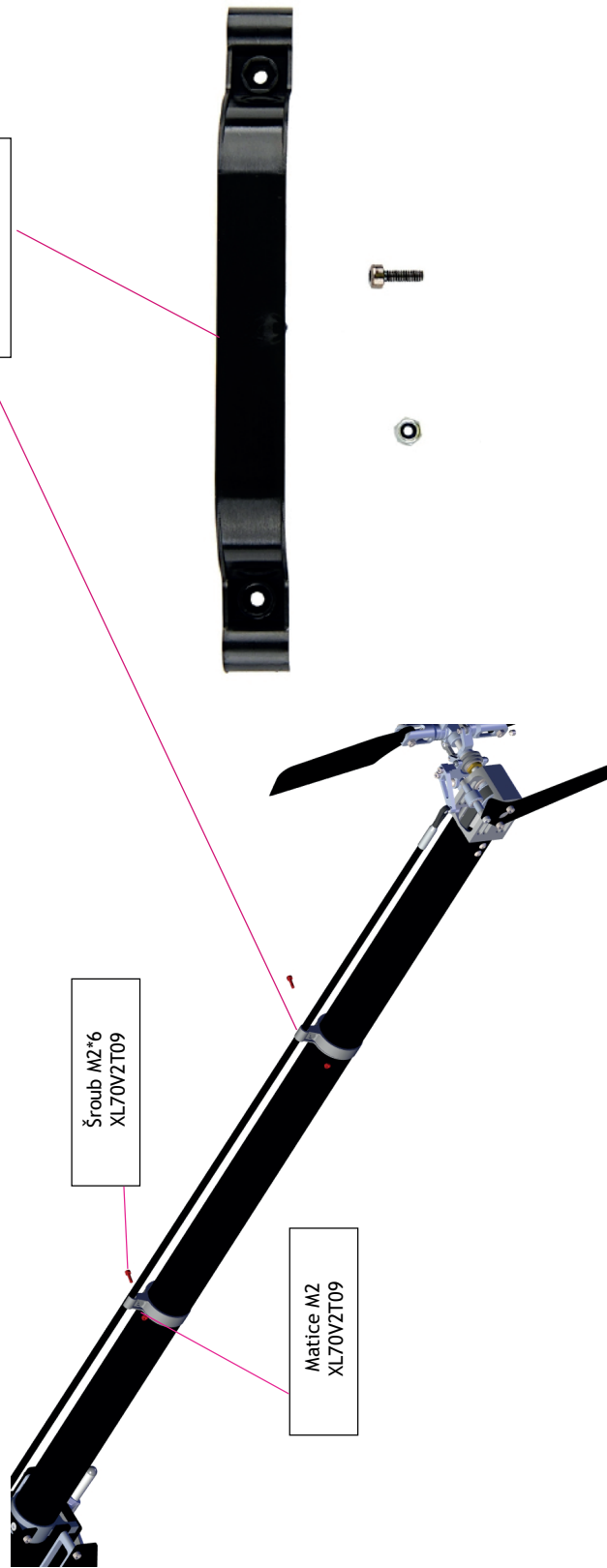
Spojovací šroub koncovky táhla bočení
XL70V2T08-1



Táhlo bočení NME
XL70V2T08-2



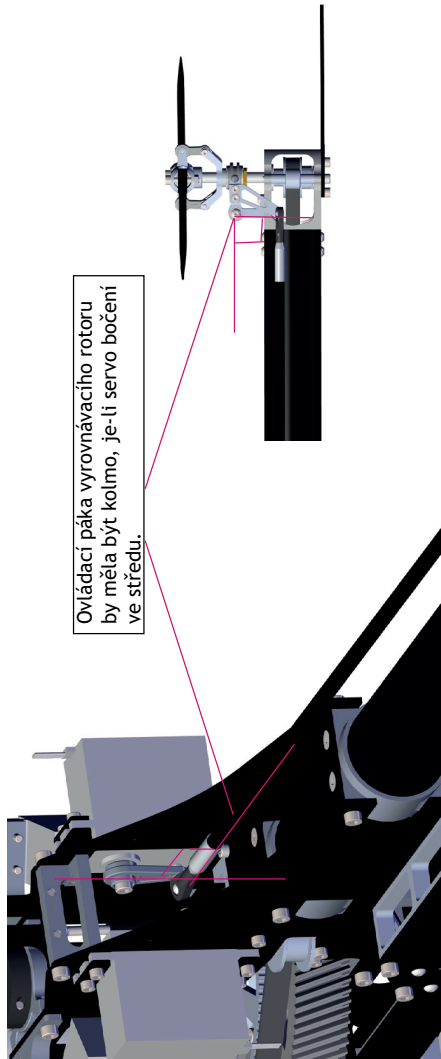
! Všechny šrouby a závitky očistěte isopropanolem (90% nebo více), abyste měli jistotu, že prostředek pro zajišťování šroubových spojů přílně řádně k povrchu a zabrání uvolnění šroubů za letu.



Vodící oko táhla bočení
XL70V2T09

Šroub M2*6
XL70V2T09

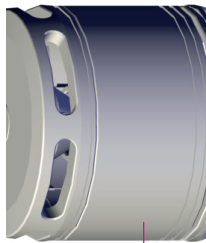
Matice M2
XL70V2T09



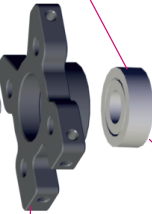
Ovládací páka vyrovnávacího rotoru
by měla být kolmo, je-li servo bočení
ve středu.



⚠ Všechny šrouby a závitky očistěte isopropanolem (90% nebo více), abyste měli jistotu, že prostředek pro zajišťování šroubových spojů přílne řádně k povrchu a zabrání uvolnění šroubů za letu.

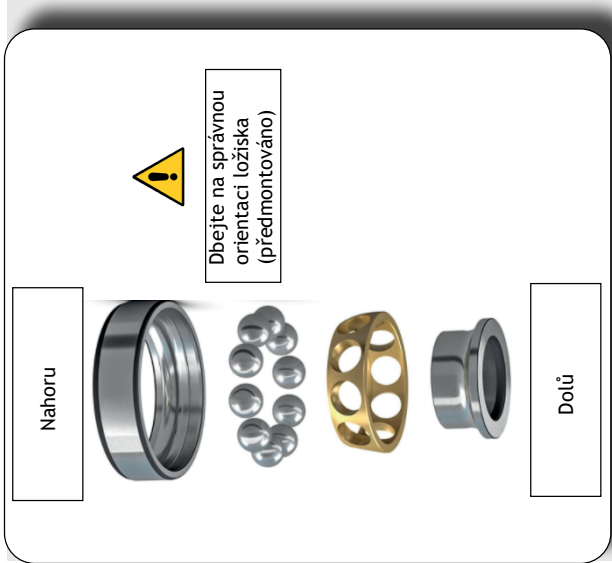


4525-4530 500-550kv
hřídel motoru 6mm
(není součástí stavebnice)
XL70M01



Lože motoru horní
XL70B05

Jednořadá ložisko
s kosoúhlým stykem 719
XL70B06

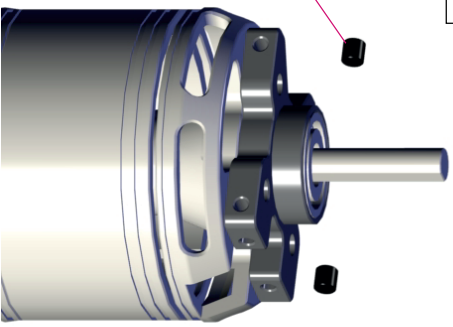


Nahoru



Dbejte na správnou orientaci ložiska (předmontováno)

Dolů

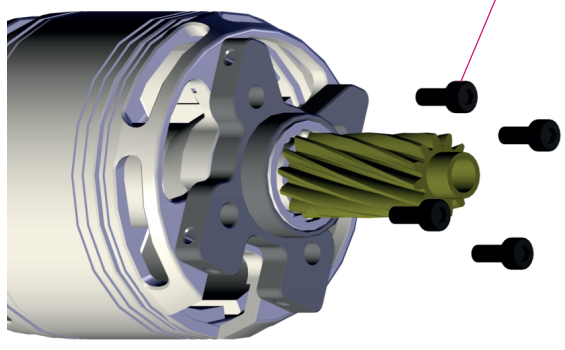


Stavěcí šroub M4*4
MSH71122

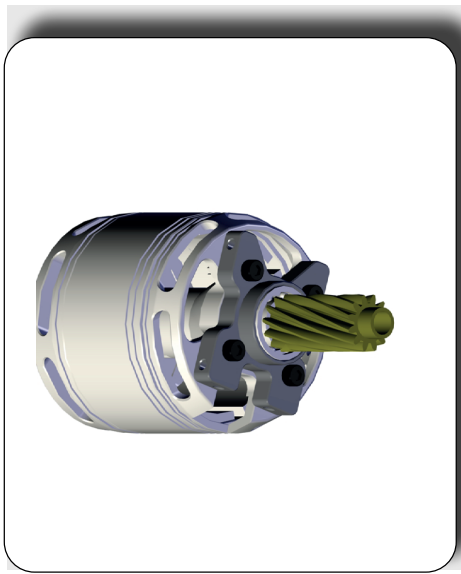
Pastorek 11z
XL70G11
Dodáván ve stavebnici

Tuning:
XL70G10
XL70G12

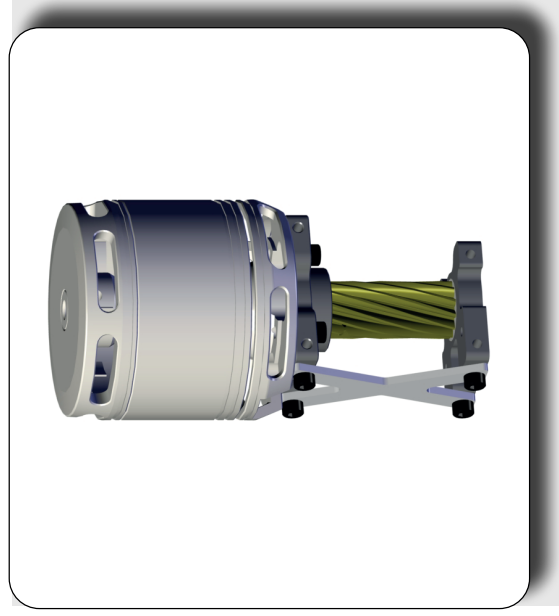
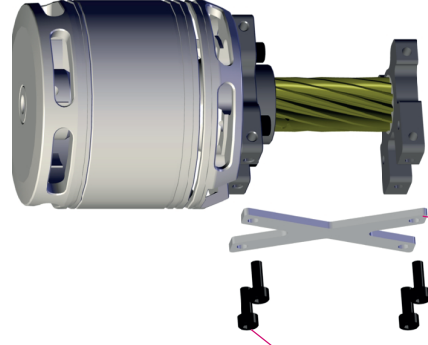
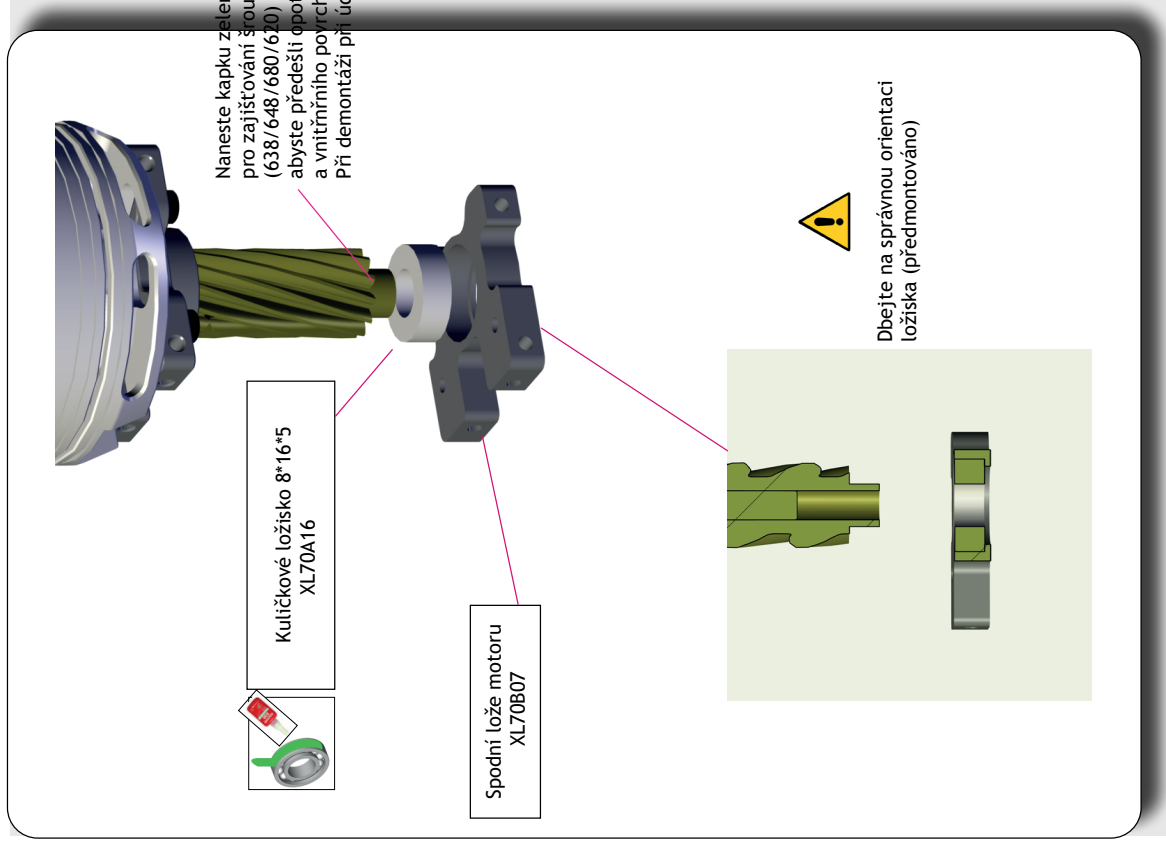
XL70G11-1 pro XL70B20-1
XL70G12-1 pro XL70B20-1
XL70G13 pro XL70B20-1



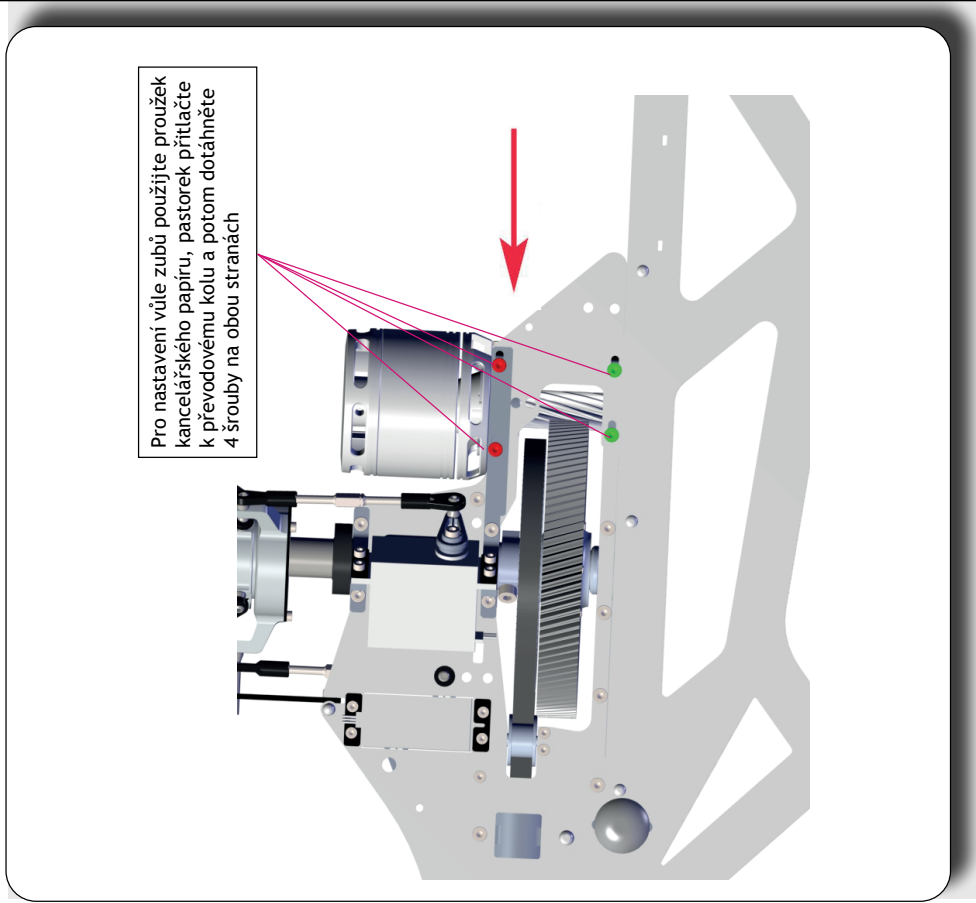
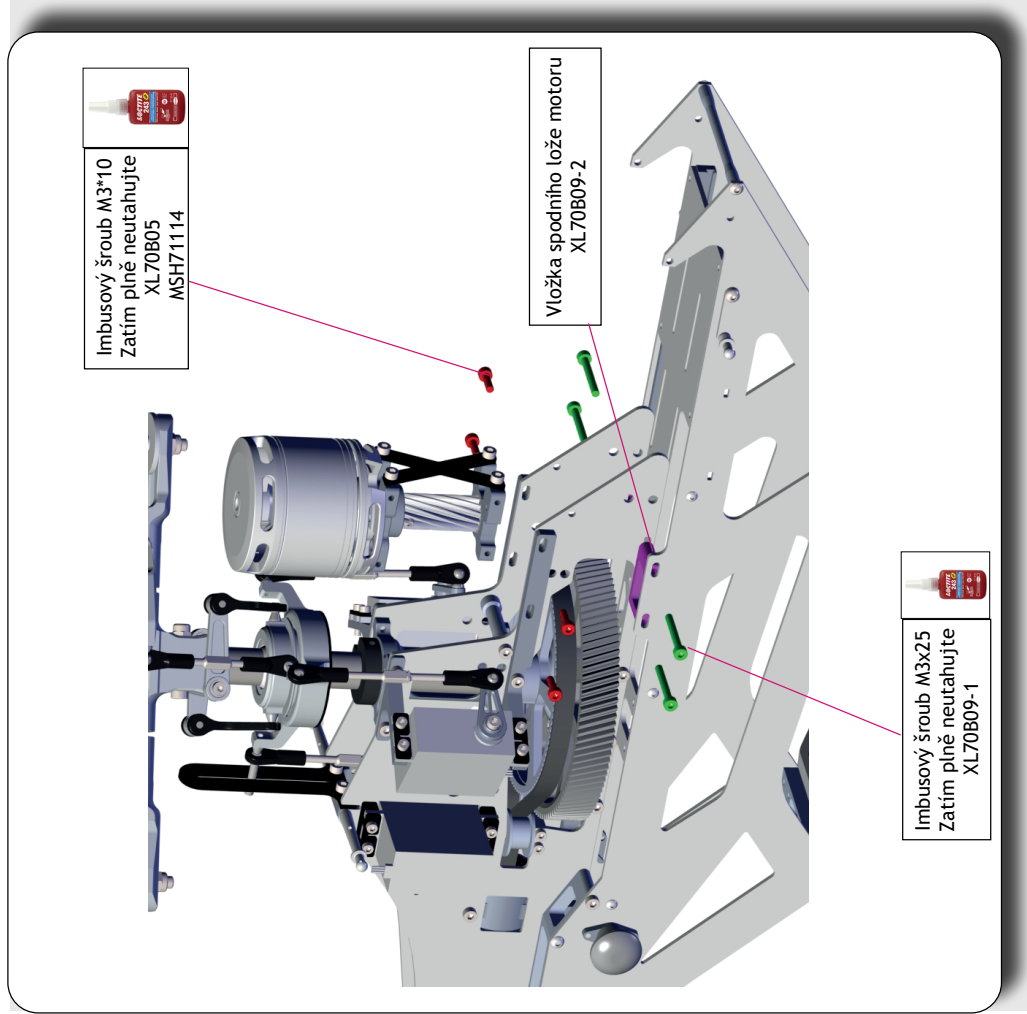
Imbusový šroub M4x10
MSH71116



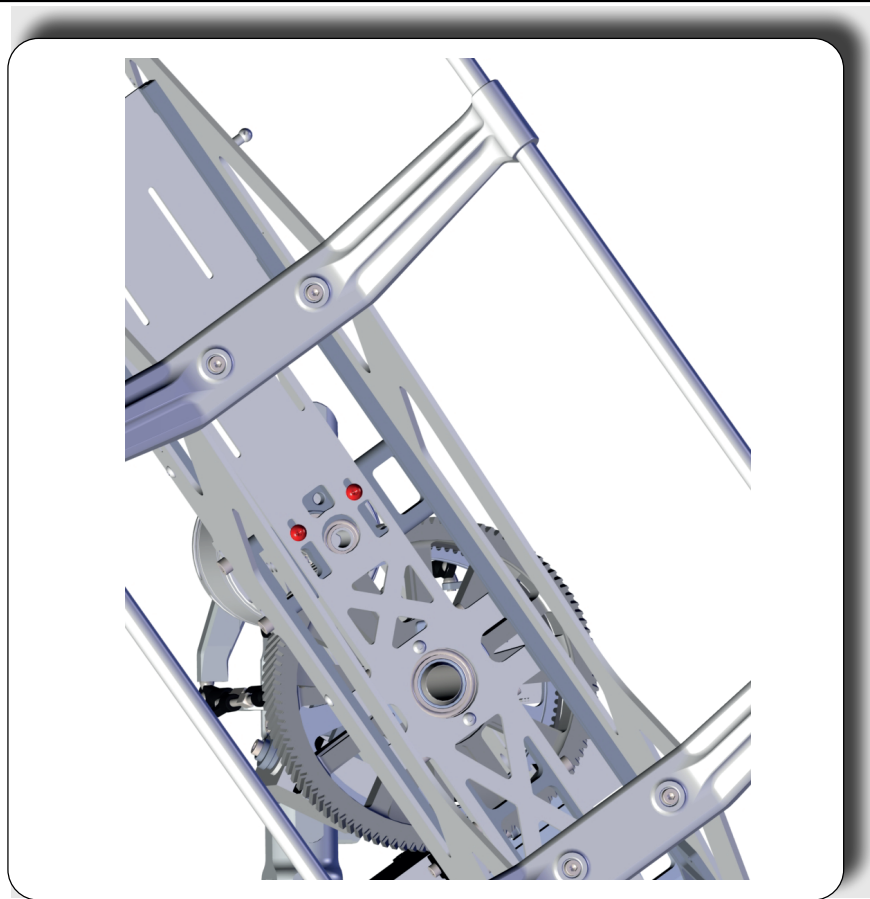
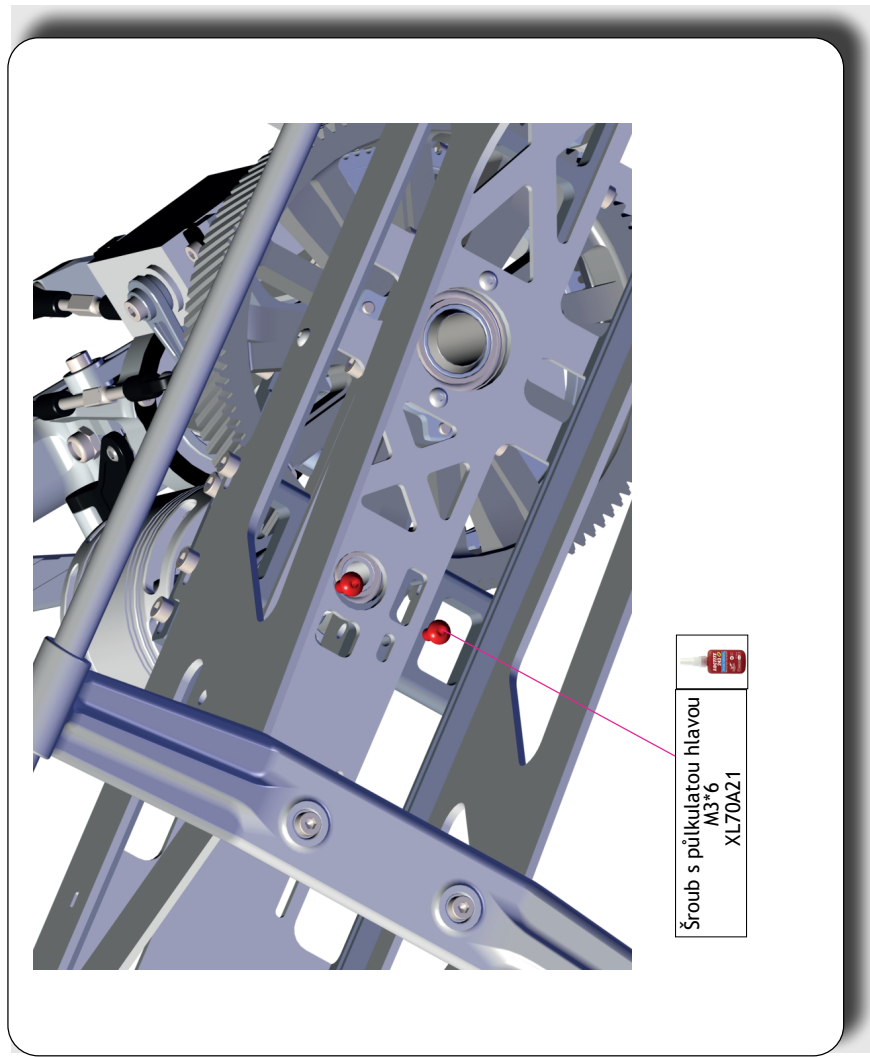
⚠ Všechny šrouby a závitky očistěte isopropanolem (90% nebo více), abyste měli jistotu, že prostředek pro zajišťování šroubových spojů přilne řádně k povrchu a zabrání uvolnění šroubů za letu.

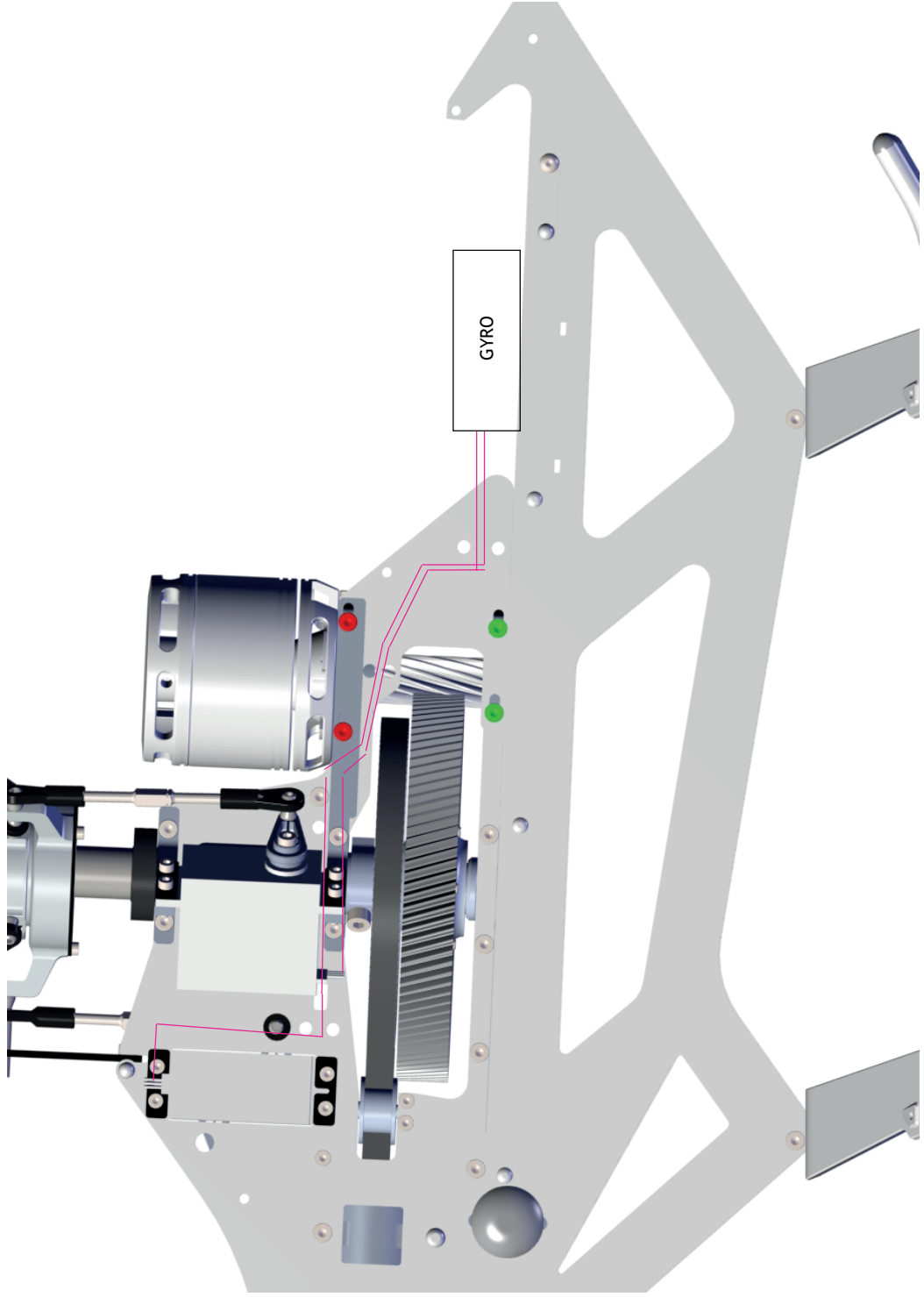


Všechny šrouby a závitky očistěte isopropanolem (90% nebo více), abyste měli jistotu, že prostředek pro zajišťování šroubových spojů přílne řádně k povrchu a zabrání uvolnění šroubů za letu.



Všechny šrouby a závitky očistěte isopropanolem (90% nebo více), abyste měli jistotu, že prostředek pro zajišťování šroubových spojů přilne řádně k povrchu a zabrání uvolnění šroubů za letu.

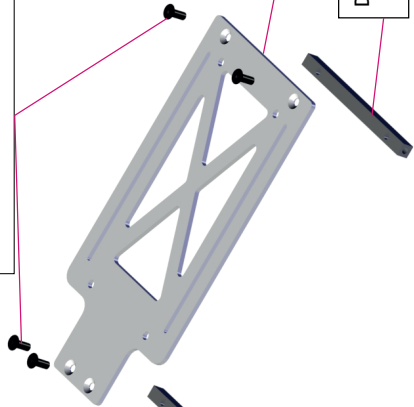




Všechny šrouby a závitky očistěte isopropanolem (90% nebo více), abyste měli jistotu, že prostředek pro zajišťování šroubových spojů přilne řádně k povrchu a zabrání uvolnění šroubů za letu.



Imbusový šroub zápusťný M3*6
XL70B12

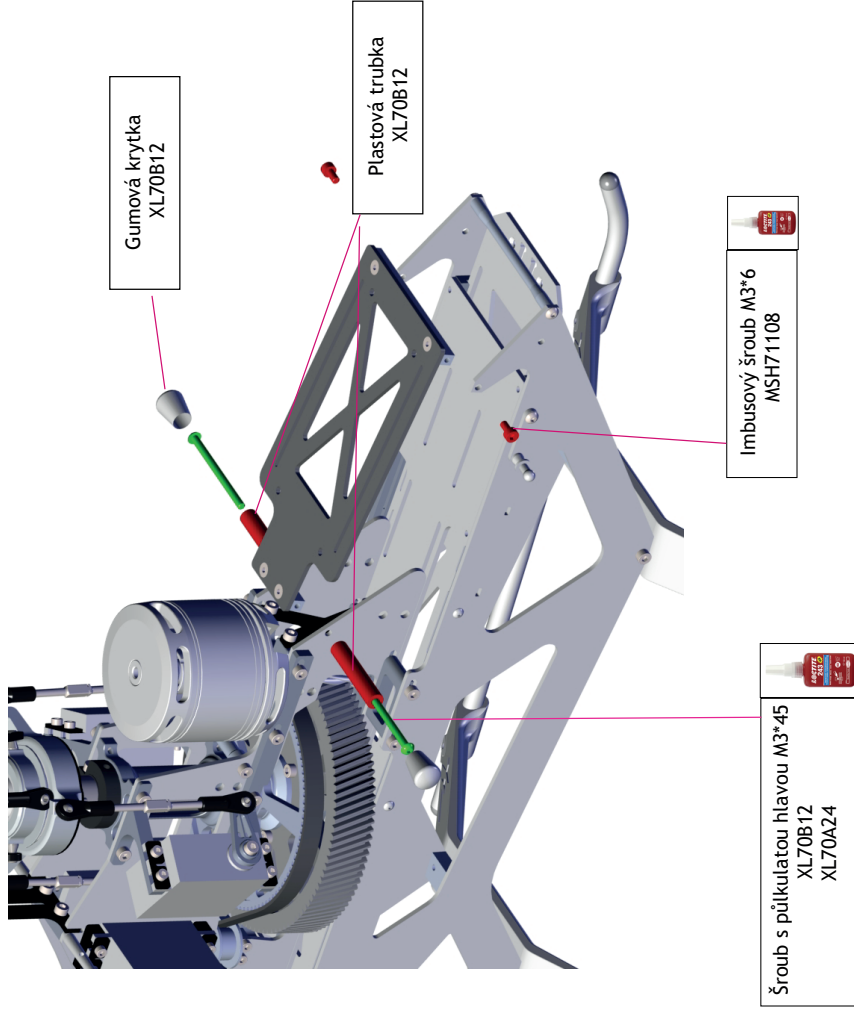
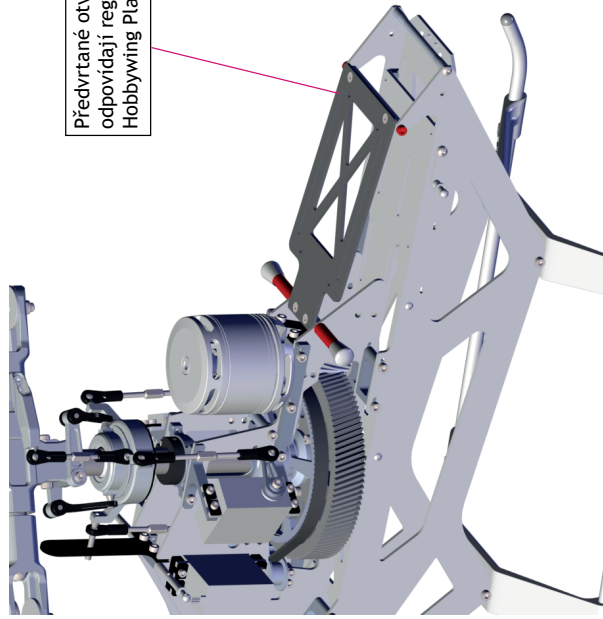


Držák sloupků kabiny
XL70B12

Lože regulátoru
XL70B10

Držák lože regulátoru
XL70B11

Předvrtané otvory v loži
odpovídají regulátoru
Hobbywing Platinum 200A V4



Gumová krytka
XL70B12

Plastová trubka
XL70B12

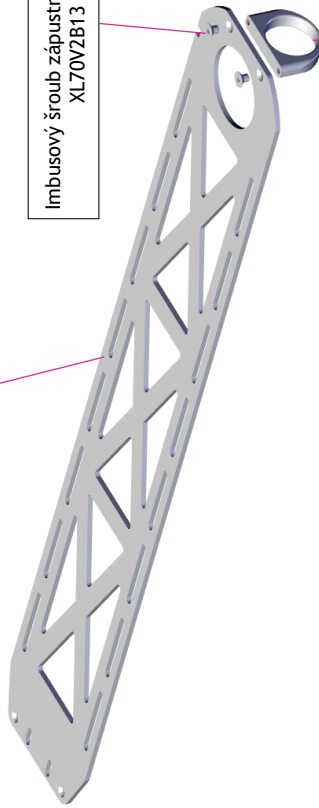
Imbusový šroub M3*6
MSH71108

Šroub s pūkulatou hlavou M3*45
XL70B12
XL70A24



Všechny šrouby a závitky očistěte isopropanolem (90% nebo více), aby jste měli jistotu, že prostředek pro zajišťování šroubových spojů přilne řádně k povrchu a zabrání uvolnění šroubů za letu.

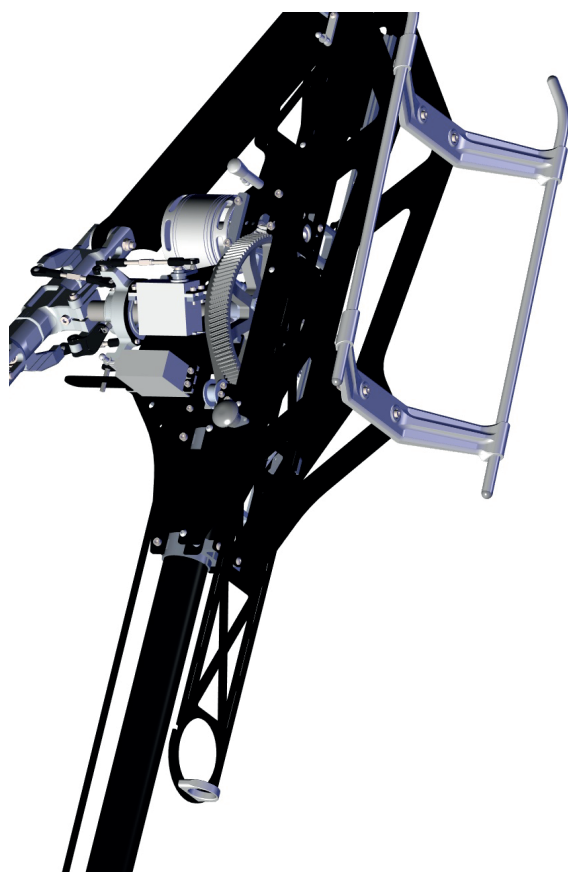
Lože akumulátoru V2
XL70V2B13



Imbusový šroub zápusťný M2.5*6
XL70V2B13



Madlo lože akumulátoru
XL70V2B14



! Všechny šrouby a závitky očistěte isopropanolem (90% nebo více), abyste měli jistotu, že prostředek pro zajišťování šroubových spojů přilne řádně k povrchu a zabrání uvolnění šroubů za letu.

Červené pouzdro konektoru AS150 (velké) XL70VZA04

Připájejte napájecí kabely regulátoru

Antispark konektor AS150 (količek) XL70VZA06

Antispark konektor AS150 (dutinka) XL70VZA07

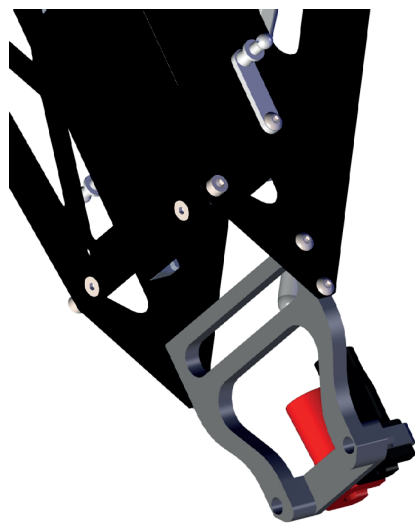
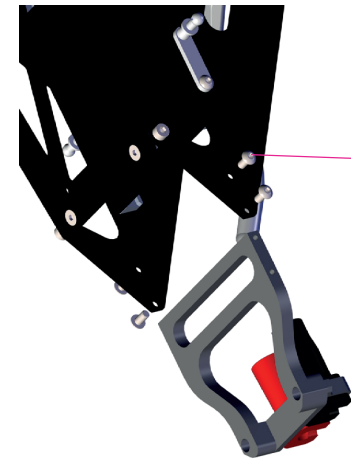
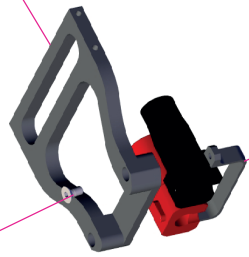
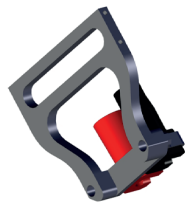
Černé pouzdro konektoru AS150 (malé) XL70VZA05

Šroub zápusťný M2.5*6 XL70VZB16

Rychloupínací držák akumulátoru XL70VZB15

Příruba konektoru akumulátoru XL70VZB16

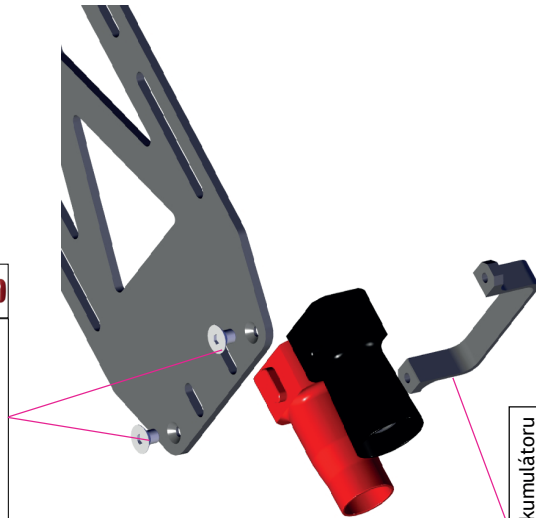
Šroub s půlkulatou hlavou M3*6 XL70AZ1



Všechny šrouby a závitky očistěte isopropanolem (90% nebo více), abyste měli jistotu, že prostředek pro zajišťování šroubových spojů přine řádně k povrchu a zabrání uvolnění šroubů za letu.



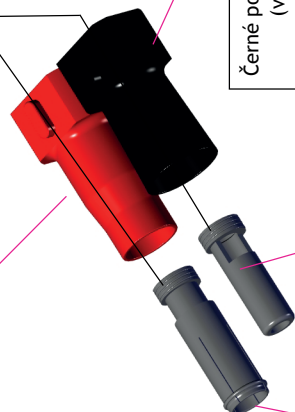
Šroub zápusťný M2,5*6
XL70V2B16



Příruba konektoru akumulátoru
XL70V2B16

Připájejte kabely
akumulátoru

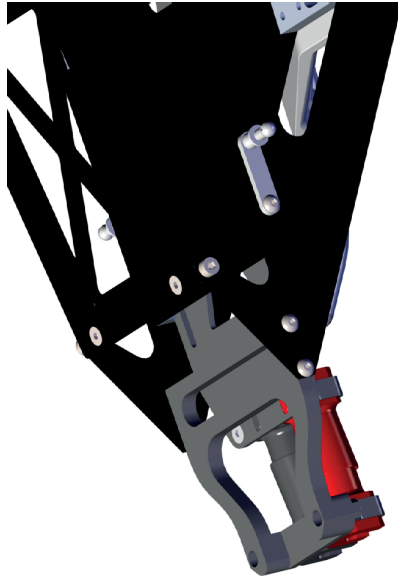
Červené pouzdro konektoru AS150
(maté) XL70V2A08



Černé pouzdro konektoru AS150
(velké) XL70V2A09

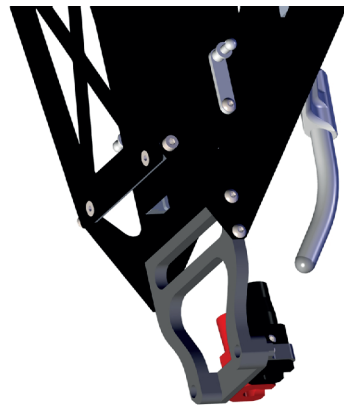
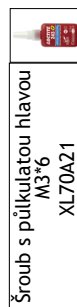
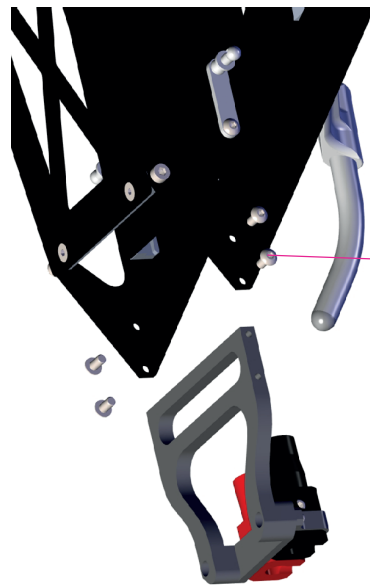
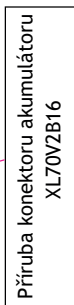
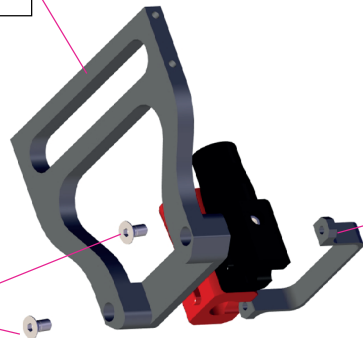
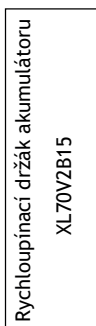
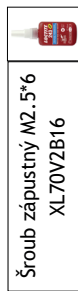
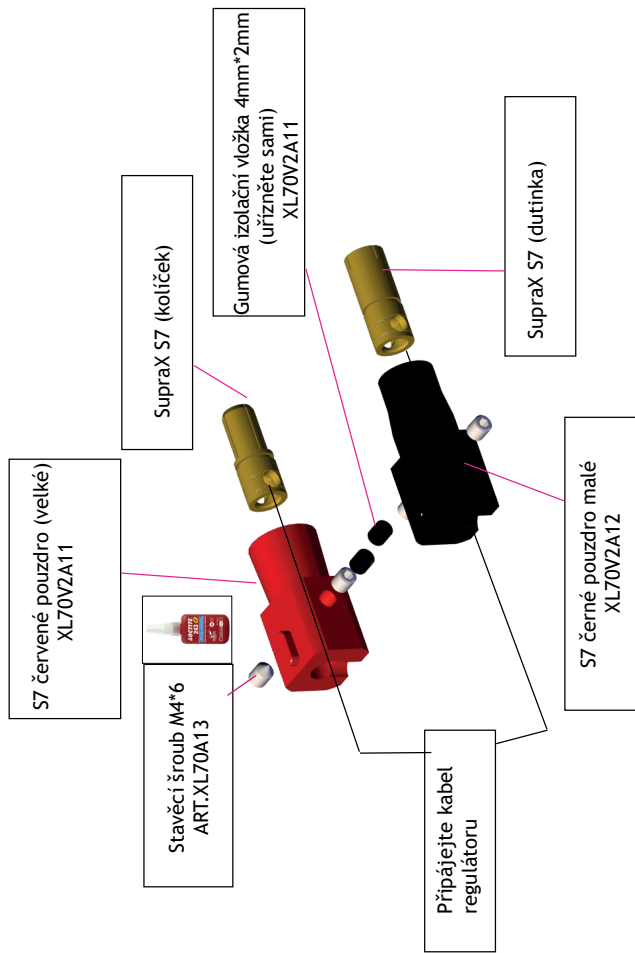
Antispark konektor AS150 (kolíček)
XL70V2A10

Antispark konektor AS150 (dutinka)
XL70V2A07

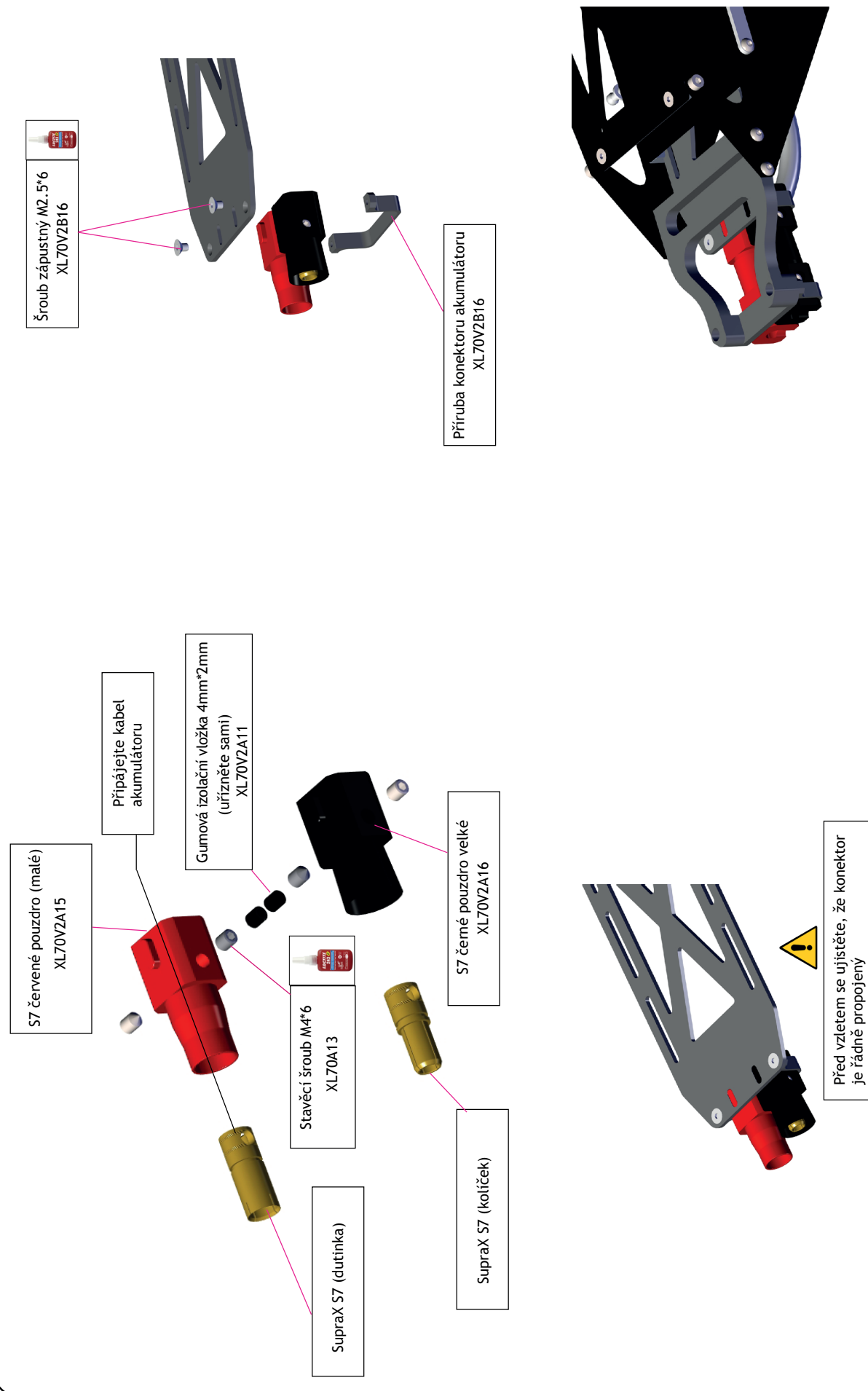


Před vzletem se ujistěte, že je
konektor řádně propojený

Všechny šrouby a závitky očistěte isopropanolem (90% nebo více), abyste měli jistotu, že prostředek pro zajišťování šroubových spojů přilne řádně k povrchu a zabrání uvolnění šroubů za letu.



! Všechny šrouby a závitky očistěte isopropanolem (90% nebo více), abyste měli jistotu, že prostředek pro zajišťování šroubových spojů přílně řádně k povrchu a zabrání uvolnění šroubů za letu.



Technické údaje a konstrukce modelu se mohou měnit bez předchozího upozornění. LOCTITE, UHU Plus jsou registrované obchodní značky patřící příslušným vlastníkům.

XLPOWER
WWW.XLPOWER-RC.COM

Záruka

KAVAN Europe s.r.o. zaručuje, že tato stavebnice je v okamžiku prodeje prostá vad jak v materiálu, tak i v provedení. Tato záruka nekrývá žádné části poškozené používáním nebo v důsledku jejich úpravy; v žádném případě nemůže odpovědnost výrobce a dovozce přesáhnout původní pořizovací cenu stavebnice. Firma KAVAN Europe s.r.o. si také vyhrazuje právo změnit nebo upravit tuto záruku bez předchozího upozornění. Stavebnice je předmětem průběžného vylepšování a zdokonalování - výrobce si vyhrazuje právo změny konstrukčního provedení bez předchozího upozornění.

Protože firma KAVAN Europe s.r.o. nemá žádnou kontrolu nad možným poškozením při přepravě, způsobem stavby a nebo materiály použitými modelářem při dokončování modelu, nemůže být předpokládána ani přijata žádná odpovědnost za škody spojené s používáním uživatelem sestaveného modelu. Okamžikem, kdy se uživatel rozhodne použít jím sestavený model, přejímá veškerou odpovědnost. Pokud není kupující připraven přijmout tuto odpovědnost, měl by stavebnici neprodleně vrátit v úplném a nepoužitém stavu na místě, kde ji zakoupil.

Tento záruční list opravňuje k provedení bezplatné záruční opravy výrobku dodávaného firmou KAVAN Europe s.r.o. ve lhůtě 24 měsíců. Záruka se nevztahuje na přirozené opotřebení v důsledku běžného provozu, protože jde o výrobek pro sportovní-modelářské použití, kdy jednotlivé díly pracují pod mnohem vyšším zatížením, než jakému jsou vystaveny běžné hračky. Pohyblivé díly modelu (převody, ozubené řemínky atd.) podléhají přirozenému opotřebení a po čase může být nezbytná jejich výměna.

Záruka se nevztahuje také na jakoukoliv část modelu, která byla nesprávně instalována, bylo s ní hrubě nebo nesprávně zacházeno, nebo byla poškozena při havárii, nebo na jakoukoliv část modelu, která byla opravována nebo měněna v rozporu s pokyny obsaženými v tomto návodu. Stejně jako jiné výrobky jemné techniky nevystavujte váš model působení vysokých teplot, nízkých teplot, vlhkosti nebo prашnému prostředí. Neponechávejte jej po delší dobu na přímém slunečním světle.

Záruku, prosím, uplatňujte v prodejně, kde jste stavebnici zakoupili.



KAVAN Europe s.r.o. | +420 466 260 133 | info@kavanrc.com | www.kavanrc.com
Doubravice 110 | 533 53 Pardubice | Czech Republic

Made in China